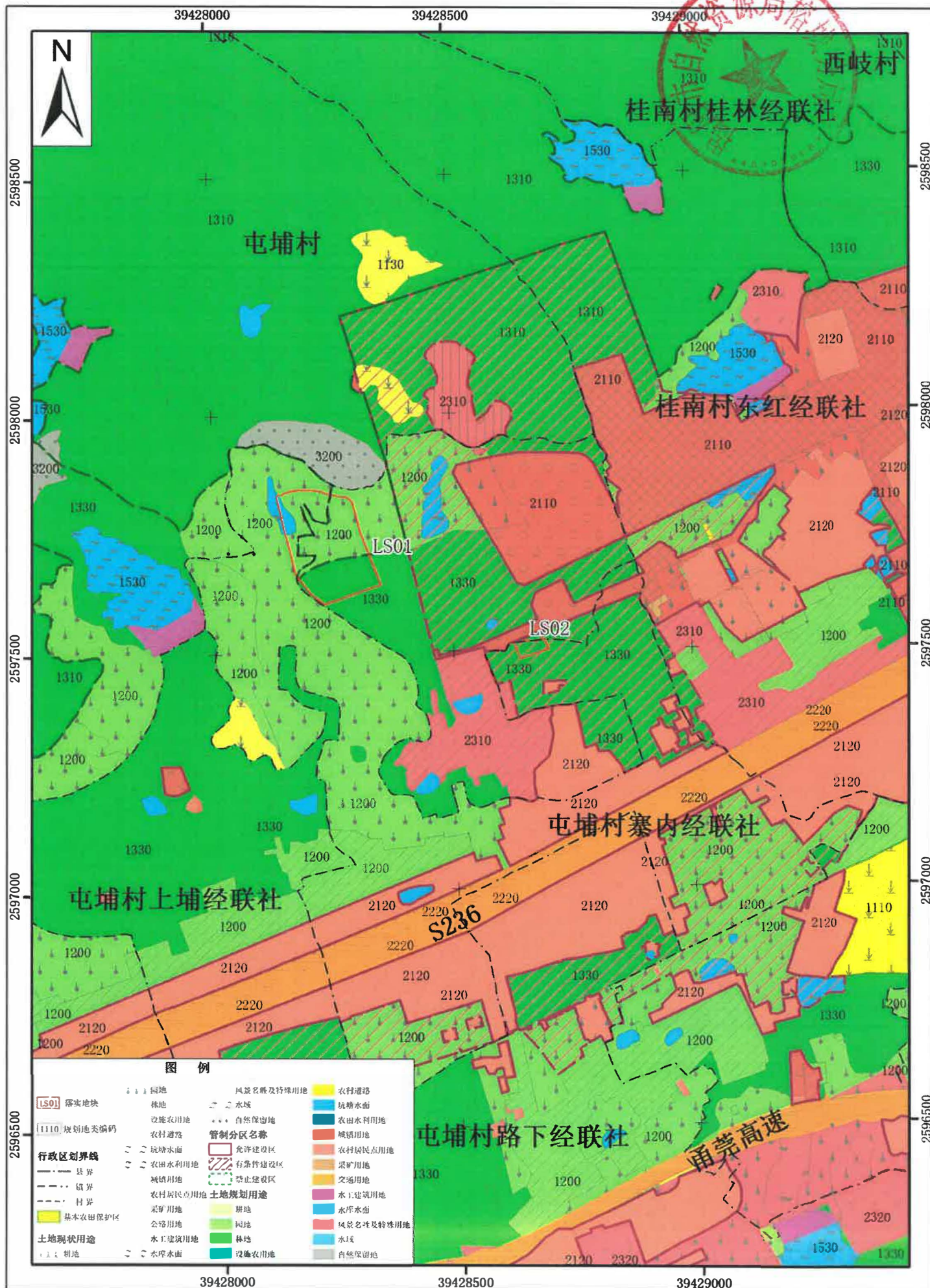


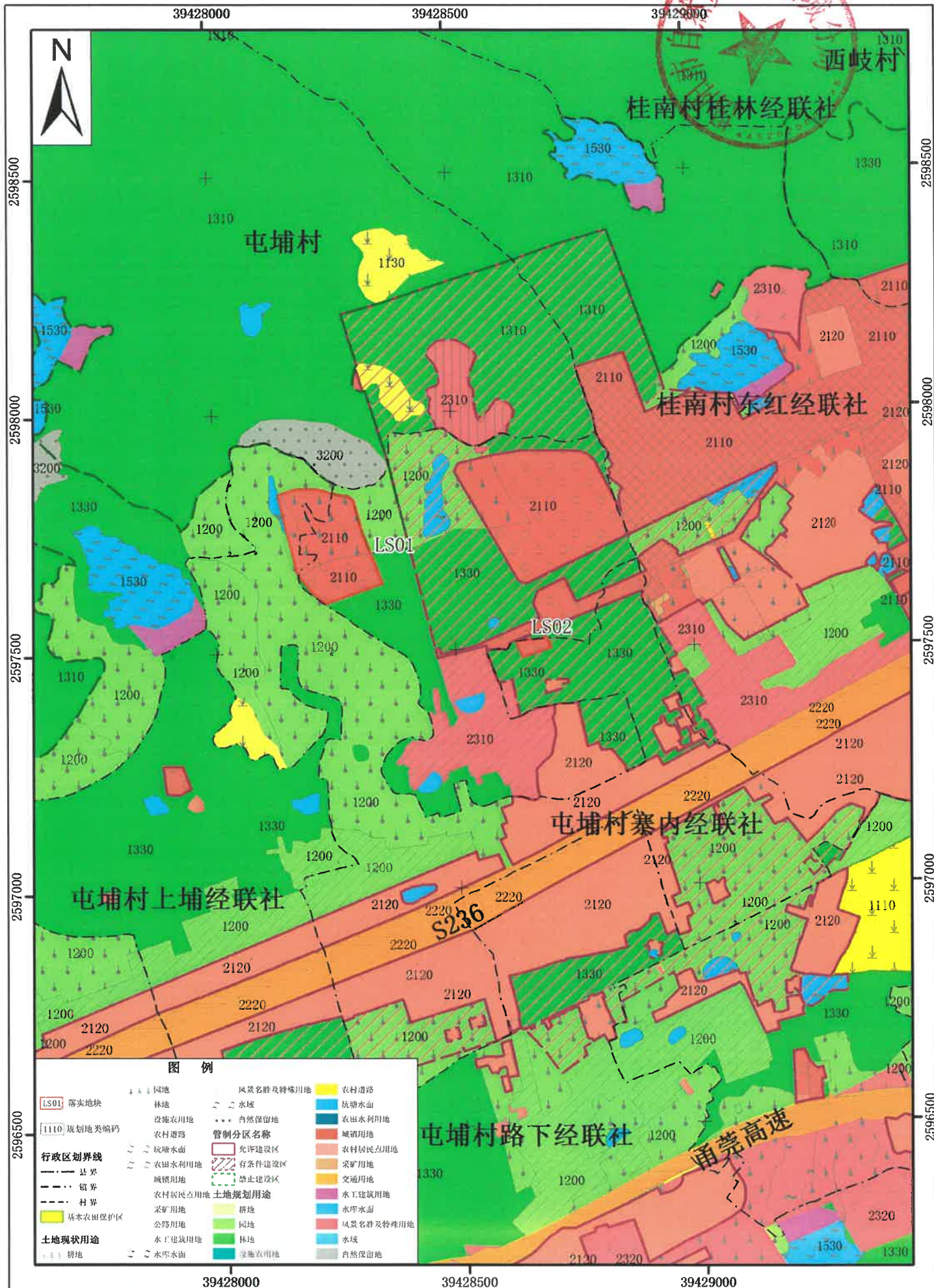
榕城区仙桥街道落实地块土地利用规划图（落实前）（LS01-LS02）



图例

[LS01] 落实地块	耕地	风景名胜及特殊用地	农村道路
[1110] 规划地类编码	设施农用地	水域	坑塘水面
行政划界	农村道路	自然保护区	农田水利用地
县界	坑塘水面	管制分区名称	城镇用地
镇界	农田水利用地	允许建设区	农村居民点用地
村界	城镇用地	有条件建设区	采矿用地
基本农田保护区	农村居民点用地	禁止建设区	交通用地
土地现状用途	采矿用地	土地规划用途	水工建筑用地
耕地	公路用地	耕地	水库水面
水工建筑用地	林地	园地	风景名胜及特殊用地
林地	设施农用地	林地	水域
水域	自然保护区	林地	自然保护区

榕城区仙桥街道落实地块土地利用规划图（落实后）(LS01-LS02)



图例

LS01 落实地块	园地	风景名胜及特殊用地	农村道路
[1110] 规划地类编码	林地	水域	坑塘水面
行政区划界线	设施农用地	自然保留地	农田水利用地
县界	农村道路	管制分区名称	城镇用地
镇界	坑塘水面	允许建设区	农村居民点用地
村界	农田水利用地	有条件建设区	采矿用地
基本农田保护区	城镇用地	禁止建设区	交通用地
土地现状用途	农村居民点用地	土地规划用途	水工建筑用地
耕地	采矿用地	耕地	水旱水面
水旱水面	公路用地	园地	风景名胜及特殊用地
	水工建筑用地	林地	水域
	设施农用地	耕地	自然保留地