

# 榕城区土地利用总体规划土地利用主要调控指标对比表

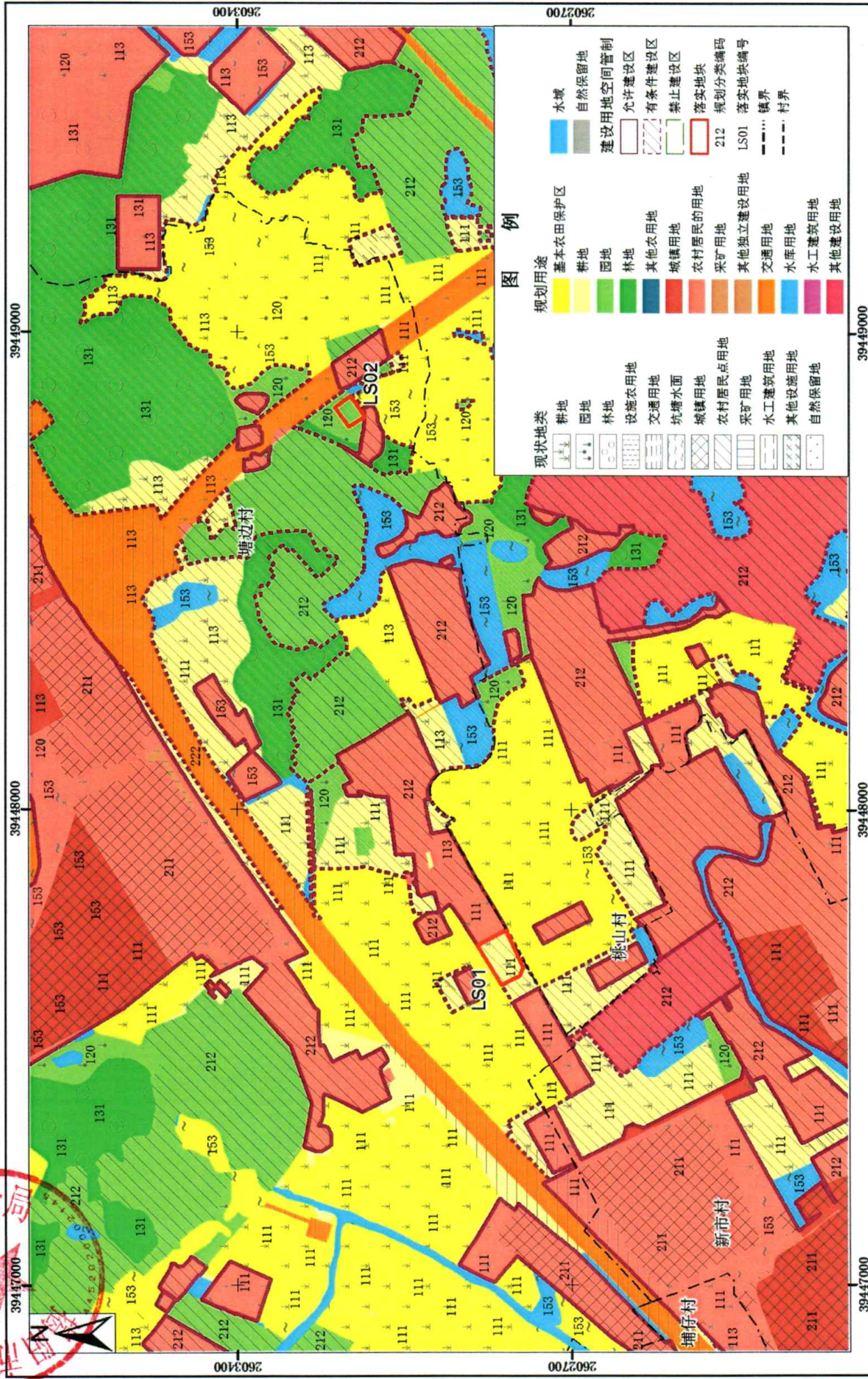
单位：公顷



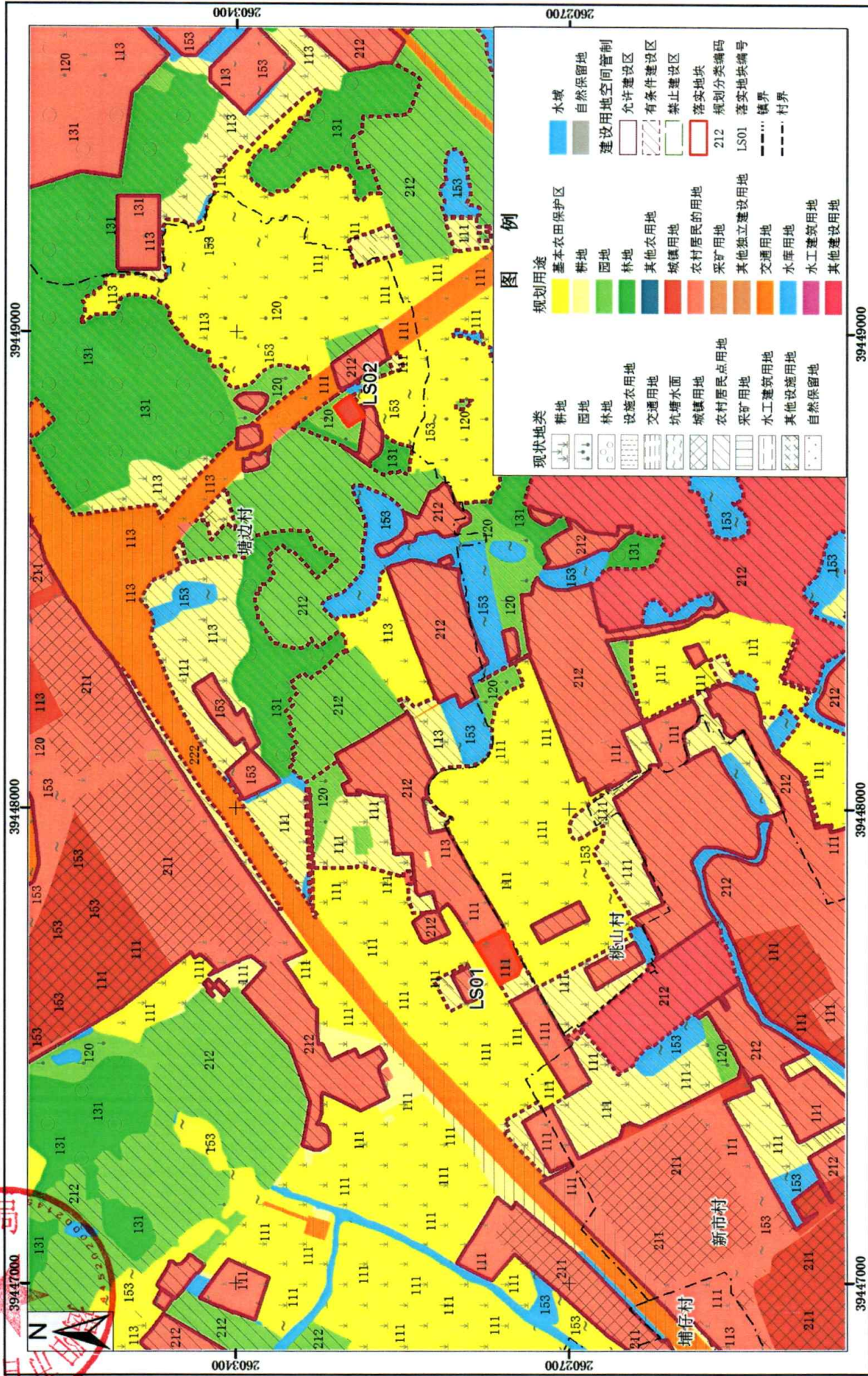
榕城区		建设用地区		建设用地区规模	城乡建设用地规模	城镇工矿用地规模
榕城区	砲台镇	使用前	1517.9	1216.5	369.4	
		使用后	1518.6986	1217.2986	370.1986	
		使用后	1145.3	704.8	269.5	
	登岗镇	使用前	1145.576	705.076	269.776	
		使用后	13823	11166	4674	
	榕城区	使用后	13824.0746	11167.0746	4675.0746	

注：榕城区数据包含地都镇、登岗镇、砲台镇规划数据。

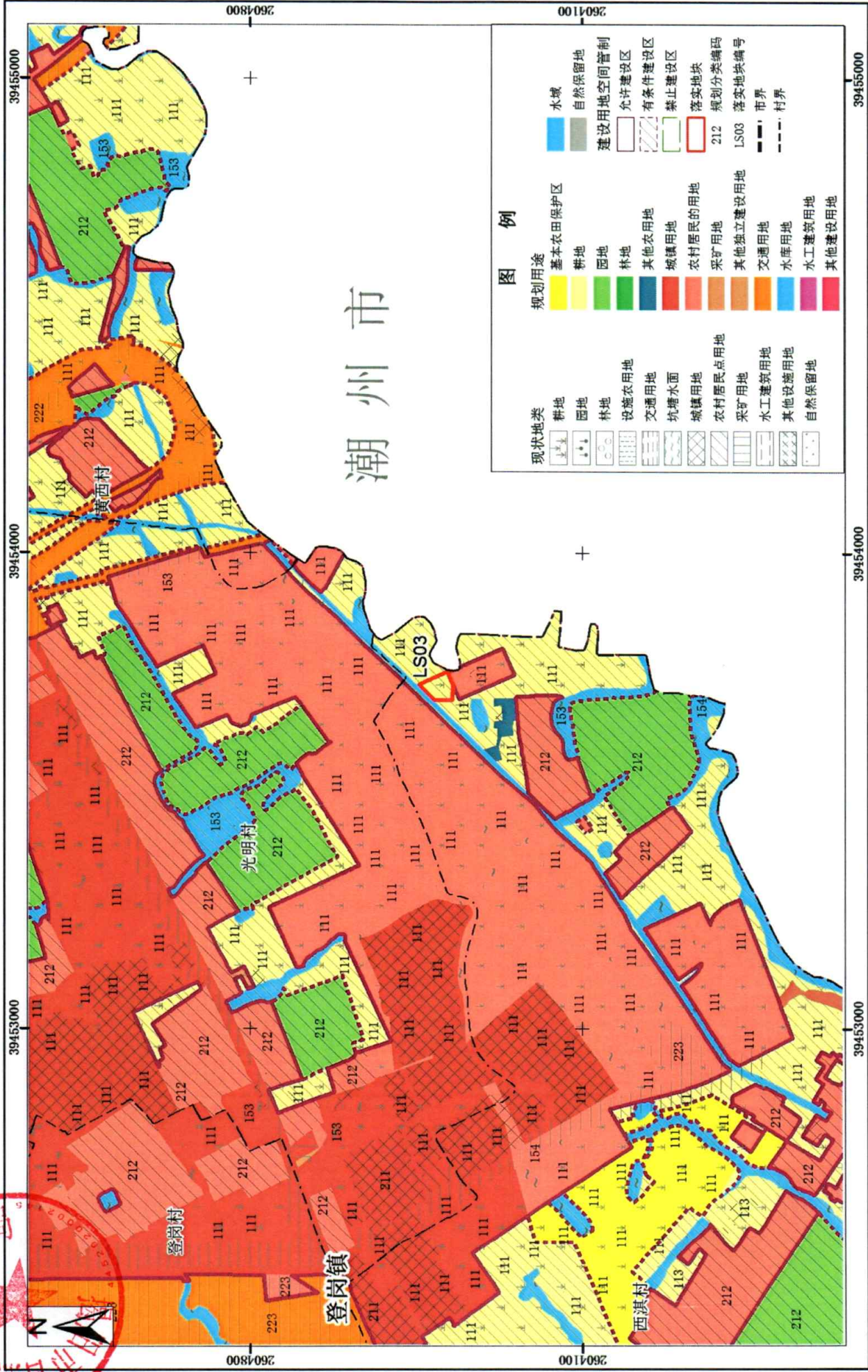
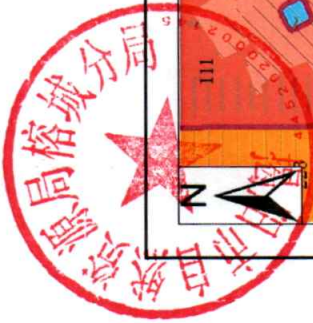
# 揭阳市榕城区落实地块土地利用规划图（落实前）（局部一）



# 揭阳市榕城区落实地块土地利用规划图（落实后）（局部一）



# 揭阳市榕城区落实地块土地利用规划图（落实前）（局部二）



## 潮州市

### 图例

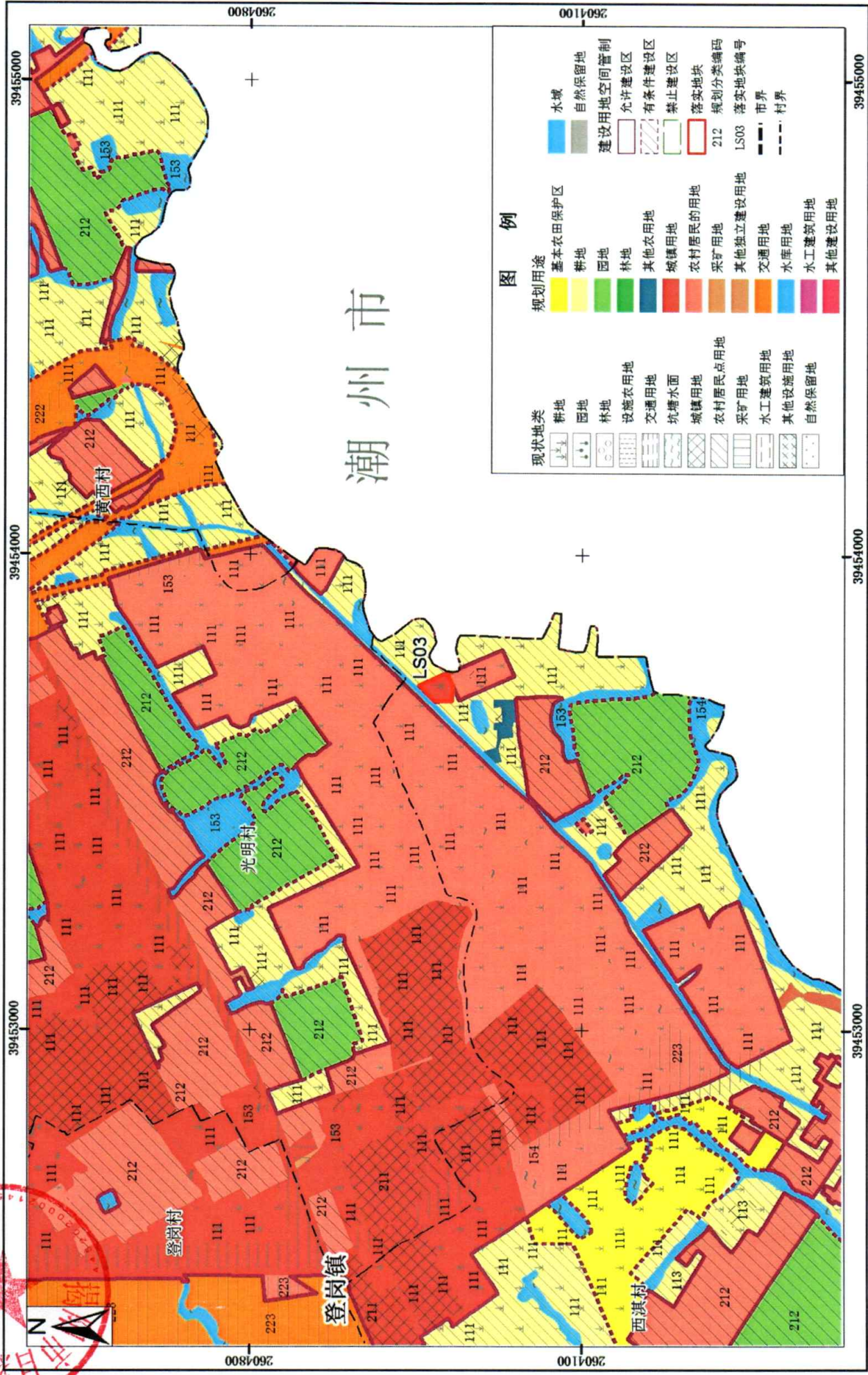
现状地类	规划用途
耕地	基本农田保护区
园地	耕地
林地	园地
设施农用地	林地
交通用地	其他农用地
坑塘水面	城镇用地
城镇用地	农村居民的用地
农村居民点用地	采矿用地
采矿用地	其他独立建设用地
水工建筑用地	交通用地
其他设施用地	水库用地
自然保留地	水工建筑用地
	其他建设用地
	水域
	自然保留地
	建设用地空间管制
	允许建设区
	有条件建设区
	禁止建设区
	落实地块
	212 规划分类编码
	LS03 落实地块编号
	市界
	村界

2000国家大地坐标系  
1985国家高程基准

1: 10000

揭阳市自然资源局榕城分局  
2022年8月

# 揭阳市榕城区落实地块土地利用规划图（落实后）（局部二）



## 潮州市

### 图例

现状地类	规划用途
耕地	基本农田保护区
园地	耕地
林地	园地
设施农用地	林地
交通用地	其他农用地
坑塘水面	城镇用地
城镇用地	农村居民的用地
农村居民点用地	采矿用地
采矿用地	其他独立建设用地
水工建筑用地	交通用地
其他设施用地	水库用地
自然保留地	水工建筑用地
	其他建设用地
	水域
	自然保留地
	建设用地空间管制
	允许建设区
	有条件建设区
	禁止建设区
	落地地块
	212 规划分类编码
	LS03 落地地块编号
	市界
	村界

2000国家大地坐标系  
1985国家高程基准

1: 10000

揭阳市自然资源局榕城分局  
2022年8月