

揭阳市榕城区地都镇南陇经济联合社“工改工”项目

项目名称：揭阳市榕城区地都镇南陇经济联合社“工改工”项目

项目位置：位于榕城区地都镇南陇村“后洋上片、下片”

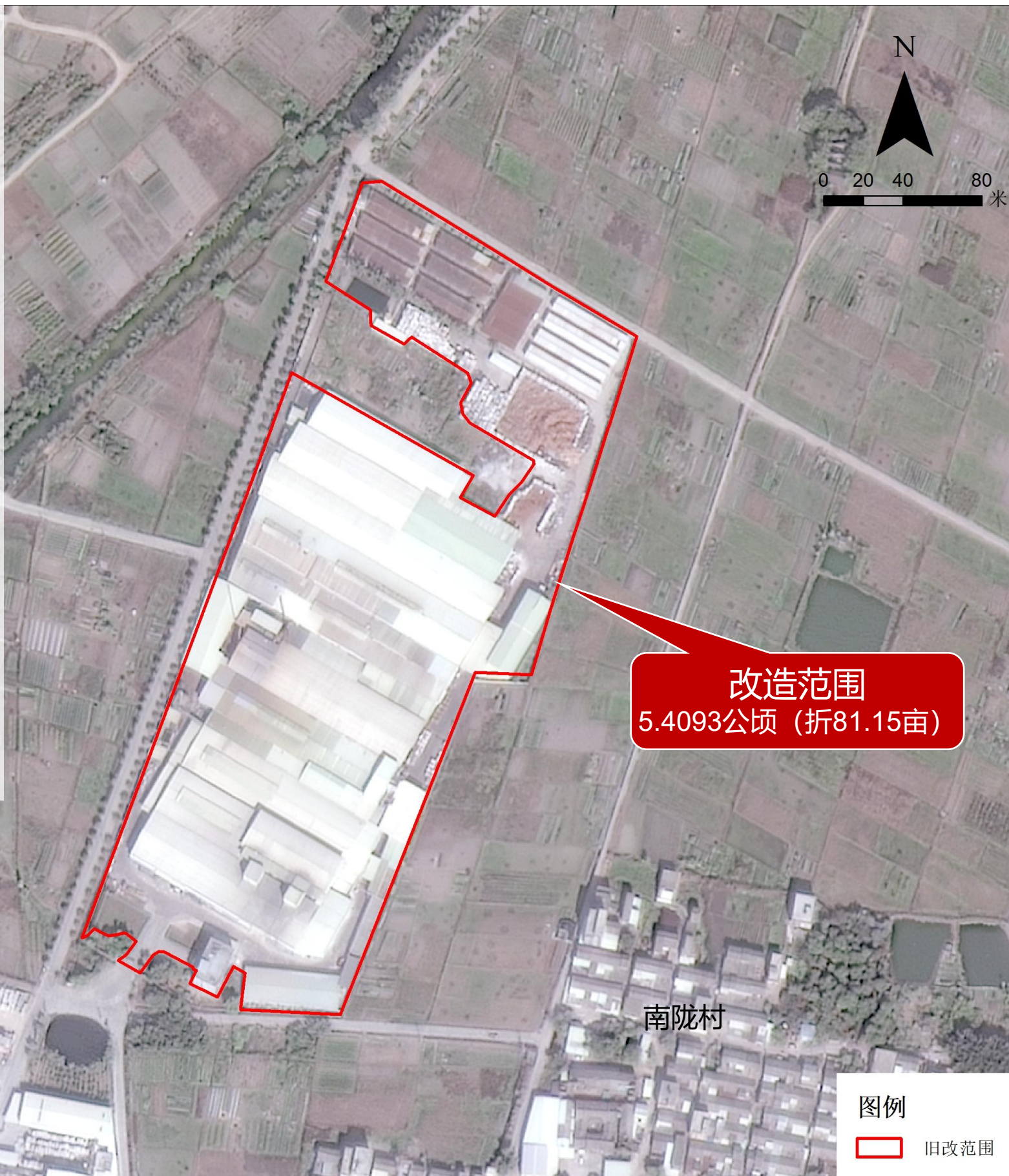
用地面积：改造范围面积约5.4093公顷（折81.15亩）

改造用途：二类工业用地

改造模式：该改造项目属于混合改造，拟采取农村集体自行改造模式，由揭阳市榕城区地都镇南陇经济联合社作为改造主体实施混合改造，同时整合周边0.6038公顷用地合计6.0131公顷用地作为一个整体进行统一规划、统一设计、统一实施建设。

建设规模：实施拆除重建用地5.16公顷，实施微改造用地0.2493公顷；拟拆除建筑面积约44790平方米，新建建筑面积约12万平方米，整饰修缮建筑面积1260平方米。

开发时序：项目开发周期为3年，分期开发。



揭阳市榕城区东兴街道玉浦中心小学“三旧”改造项目



项目名称：揭阳市榕城区东兴街道玉浦中心小学“三旧”改造项目

项目位置：位于玉浦内溪以南，后围路以东

用地面积：改造范围面积约1.5741公顷（折23.61亩）

改造用途：中小学用地

改造模式：该改造项目属于混合改造类型，拟采取农村集体自行改造模式，由揭阳市榕城区东兴街道玉浦经济联合社作为改造主体实施混合改造。

建设规模：按照现行规划要求，重新划定学校用地范围1.5741公顷。其中，实施拆除重建用地1.5741公顷；拟拆除建筑面积约1433平方米，新建建筑面积约6000平方米，为教学楼、综合楼、教育宿舍及配套工程，容积率0.52。

开发时序：项目预计开发周期为3年。

揭阳市榕城区梅云街道石头学校“三旧”改造项目

项目名称：揭阳市榕城区梅云街道石头学校“三旧”改造项目

项目位置：揭阳市榕城区梅云街道石头经济联合社

用地面积：改造范围面积约 0.8121 公顷(折 12.18 亩)

改造用途：中小学用地（石头小学）

改造模式：该改造项目属于全面改造，拟采取农村集体自行改造模式，由揭阳市榕城区梅云街道石头经济联合社作为改造主体实施全面改造 0.8121 公顷用地。

建设规模：实施拆除重建用地 0.8121 公顷。

开发时序：项目开发周期为 3 年。



改造范围
0.8121 公顷(折 12.18 亩)

图例
[Red Polygon] 改造范围