

揭阳市榕城区落实前地块土地使用规划局部图（局部一）

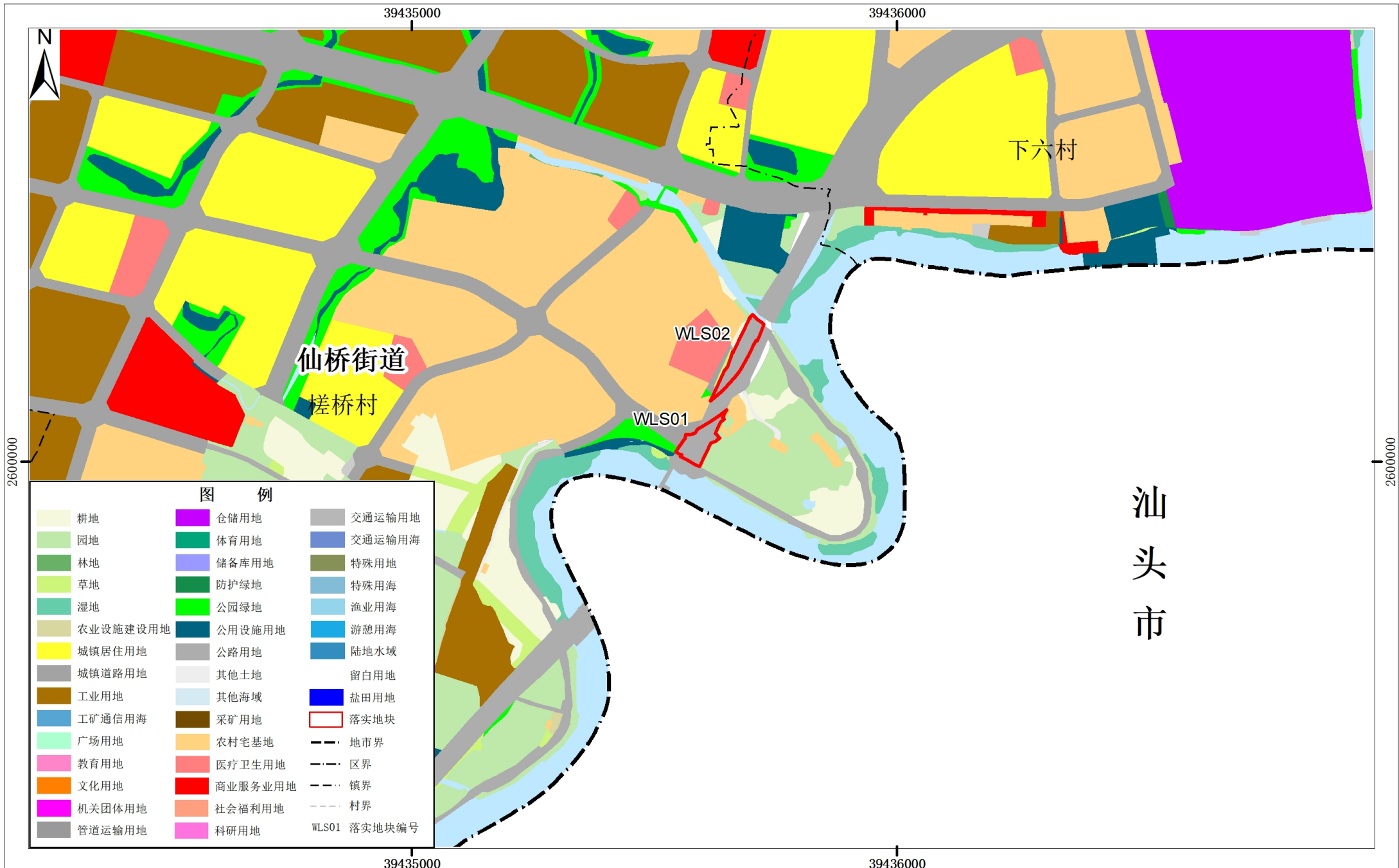


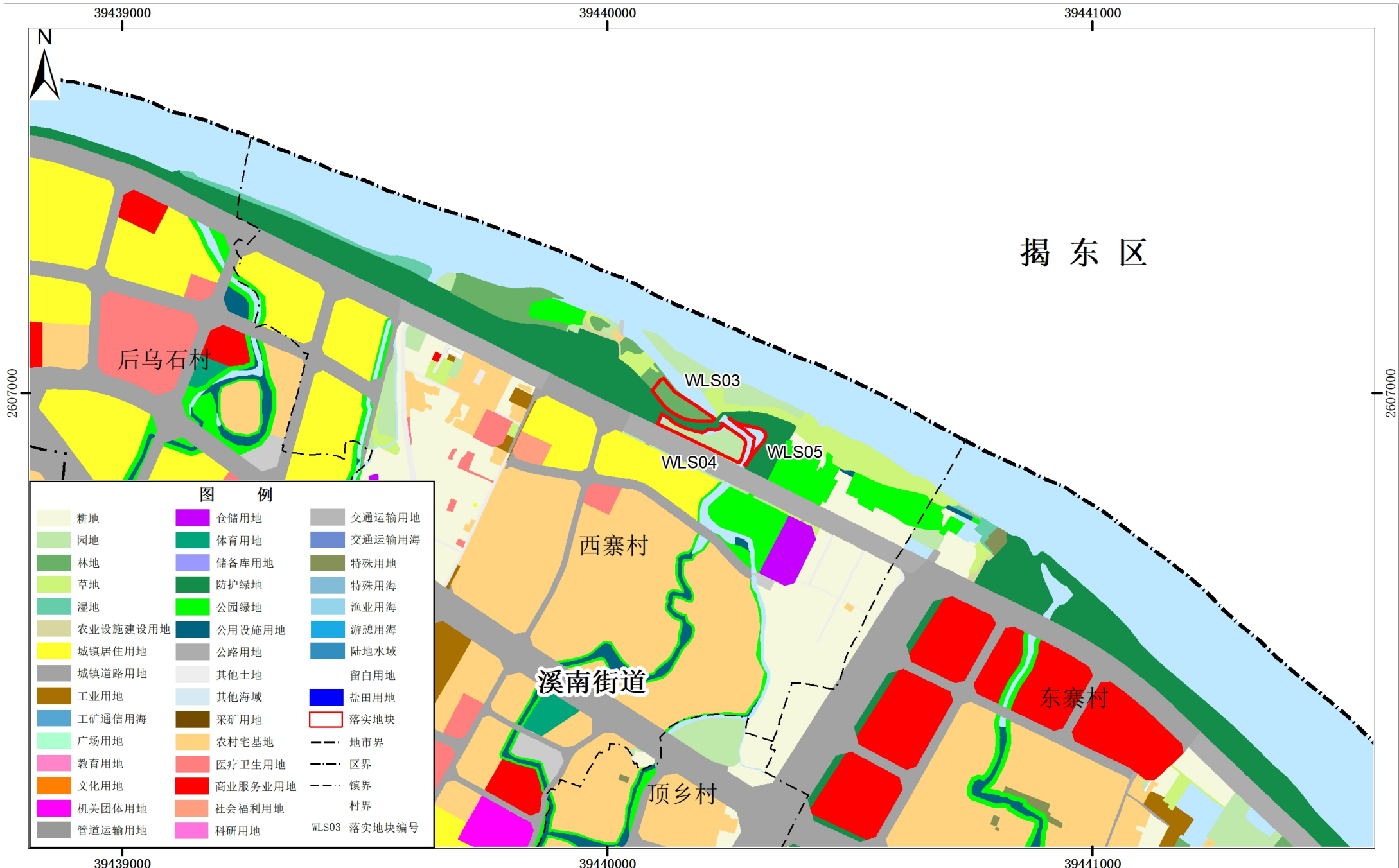
图 例		
耕地	仓储用地	交通运输用地
园地	体育用地	交通运输用地
林地	储备库用地	特殊用地
草地	防护绿地	特殊用海
湿地	公园绿地	渔业用海
农业设施建设用地	公用设施用地	游憩用海
城镇居住用地	公路用地	陆地水域
城镇道路用地	其他土地	留白用地
工业用地	其他海域	盐田用地
工矿通信用海	采矿用地	落实地块
广场用地	农村宅基地	— · — 地市界
教育用地	医疗卫生用地	— · — · — 区界
文化用地	商业服务业用地	— · — · — 镇界
机关团体用地	社会福利用地	— · — · — 村界
管道运输用地	科研用地	WLS01 落实地块编号

2000国家大地坐标系
1985国家高程基准

1: 10000

揭阳市自然资源局榕城分局
2025年9月

揭阳市榕城区落实前地块土地使用规划局部图（局部二）



2000国家大地坐标系
1985国家高程基准

1: 10000

揭阳市自然资源局榕城分局
2025年9月

揭阳市榕城区落实前地块土地使用规划局部图（局部三）

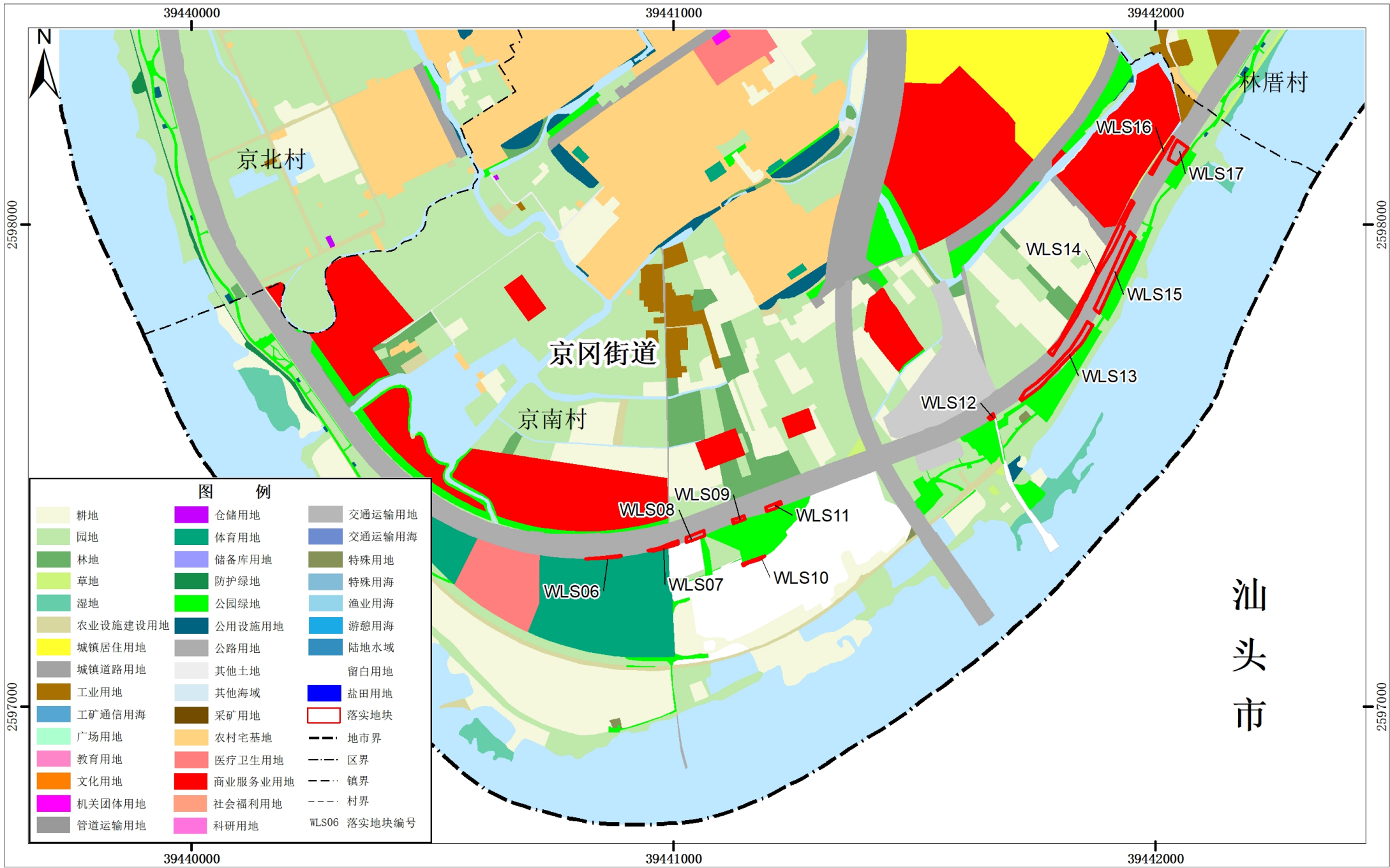
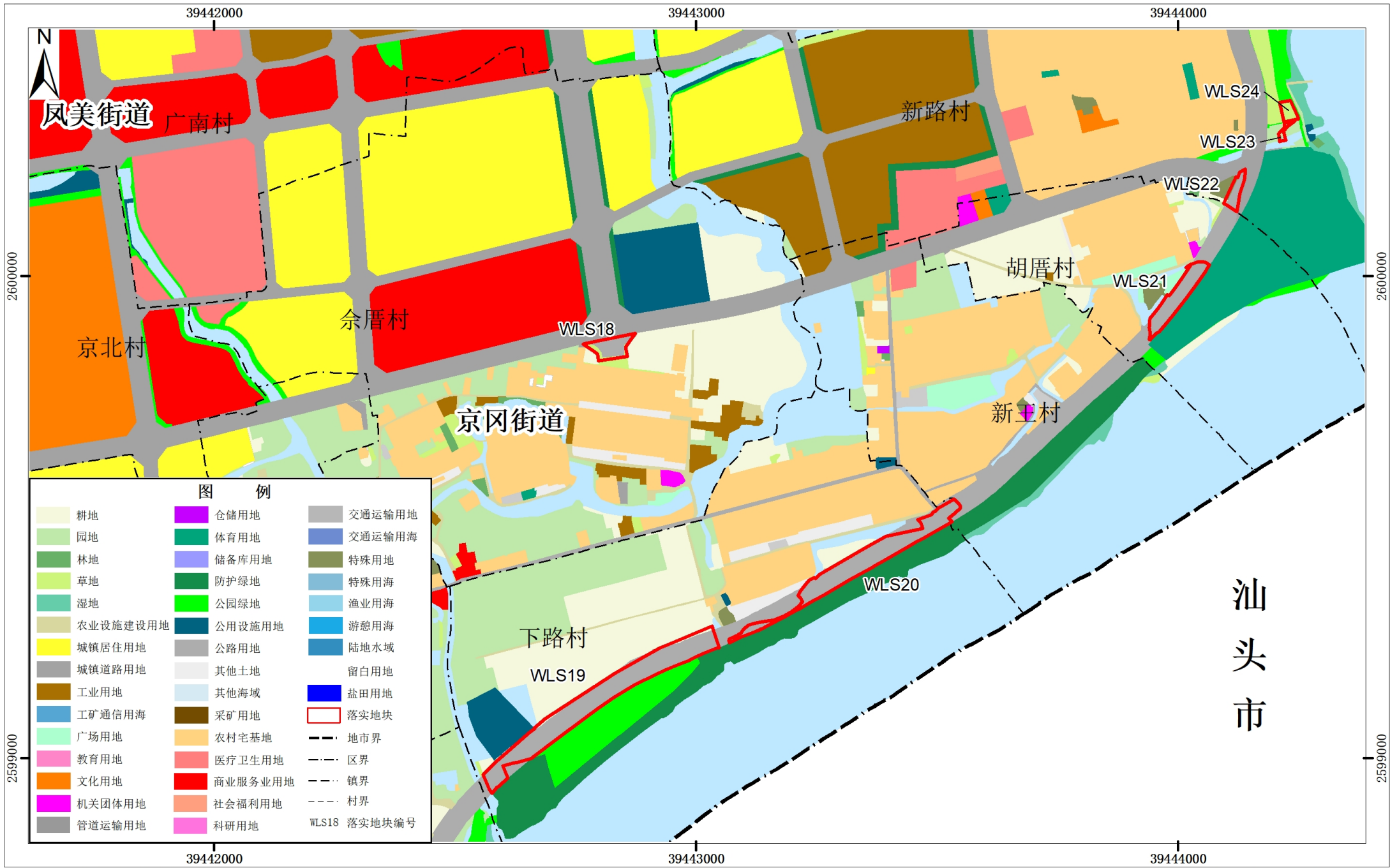


图 例		
耕地	仓储用地	交通运输用地
园地	体育用地	交通运输用海
林地	储备库用地	特殊用地
草地	防护绿地	特殊用海
湿地	公园绿地	渔业用海
农业设施建设用地	公用设施用地	游憩用海
城镇居住用地	公路用地	陆地水域
城镇道路用地	其他土地	留白用地
工业用地	其他海域	盐田用地
工矿通信用海	采矿用地	落实地块
广场用地	农村宅基地	— — — 地市界
教育用地	医疗卫生用地	— · — · 区界
文化用地	社会福利用地	— · — · 镇界
机关团体用地	科研用地	— · — · 村界
管道运输用地		WLS06 落实地块编号

汕头市

揭阳市榕城区落实前地块土地使用规划局部图（局部四）



2000国家大地坐标系
1985国家高程基准

1: 10000

揭阳市自然资源局榕城分局
2025年9月

揭阳市榕城区落实前地块土地使用规划局部图（局部五）

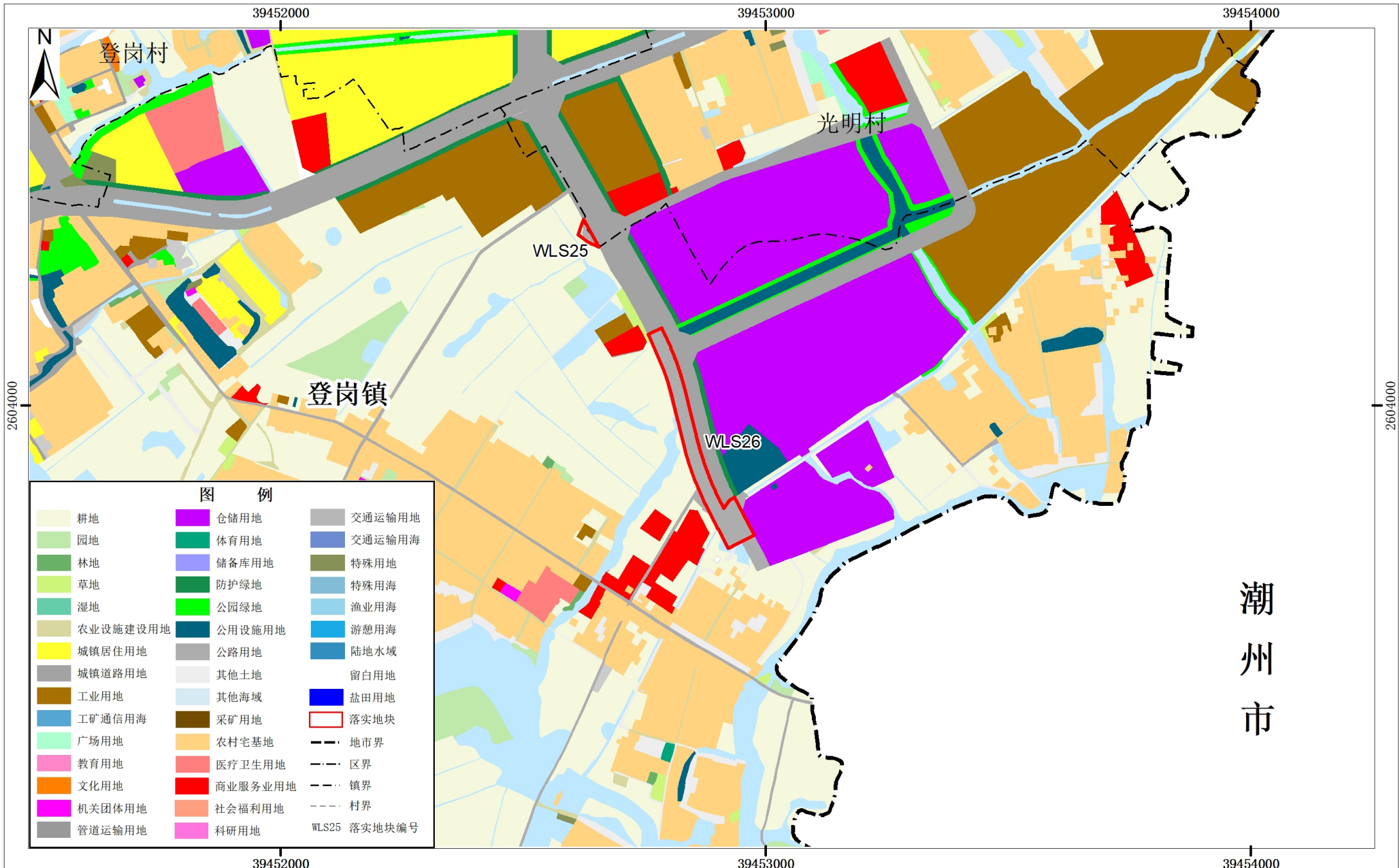
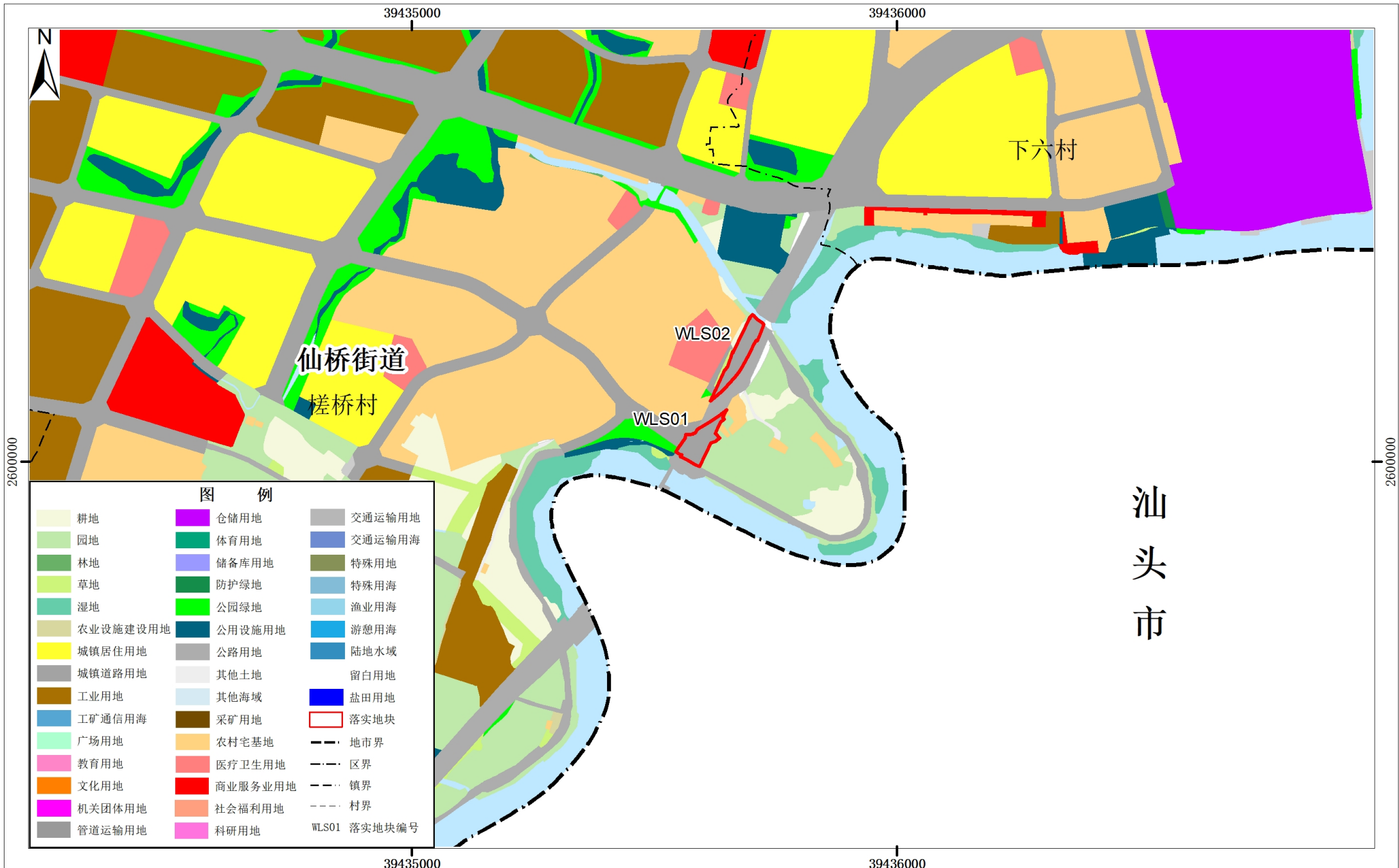


图 例		
耕地	仓储用地	交通运输用地
园地	体育用地	交通运输用海
林地	储备库用地	特殊用地
草地	防护绿地	特殊用海
湿地	公园绿地	渔业用海
农业设施建设用地	公用设施用地	游憩用海
城镇居住用地	公路用地	陆地水域
城镇道路用地	其他土地	留白用地
工业用地	其他海域	盐田用地
工矿通信用海	采矿用地	落实地块
广场用地	农村宅基地	地市界
教育用地	医疗卫生用地	区界
文化用地	商业服务业用地	镇界
机关团体用地	社会福利用地	村界
管道运输用地	科研用地	WLS25 落实地块编号

潮州市

揭阳市榕城区落实后地块土地使用规划局部图（局部一）



2000国家大地坐标系
1985国家高程基准

1: 10000

揭阳市自然资源局榕城分局
2025年9月

揭阳市榕城区落实后地块土地使用规划局部图（局部二）

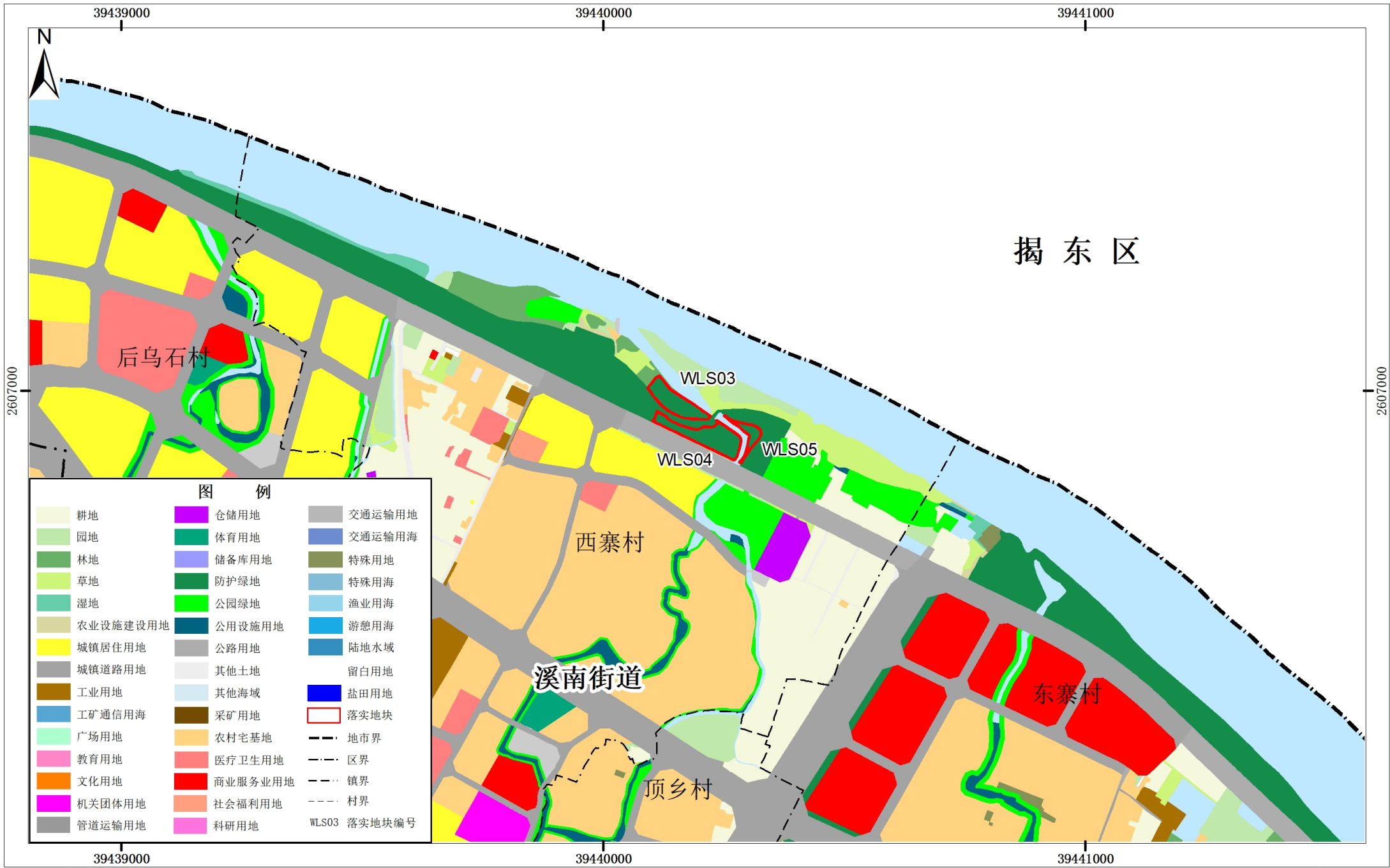


图 例

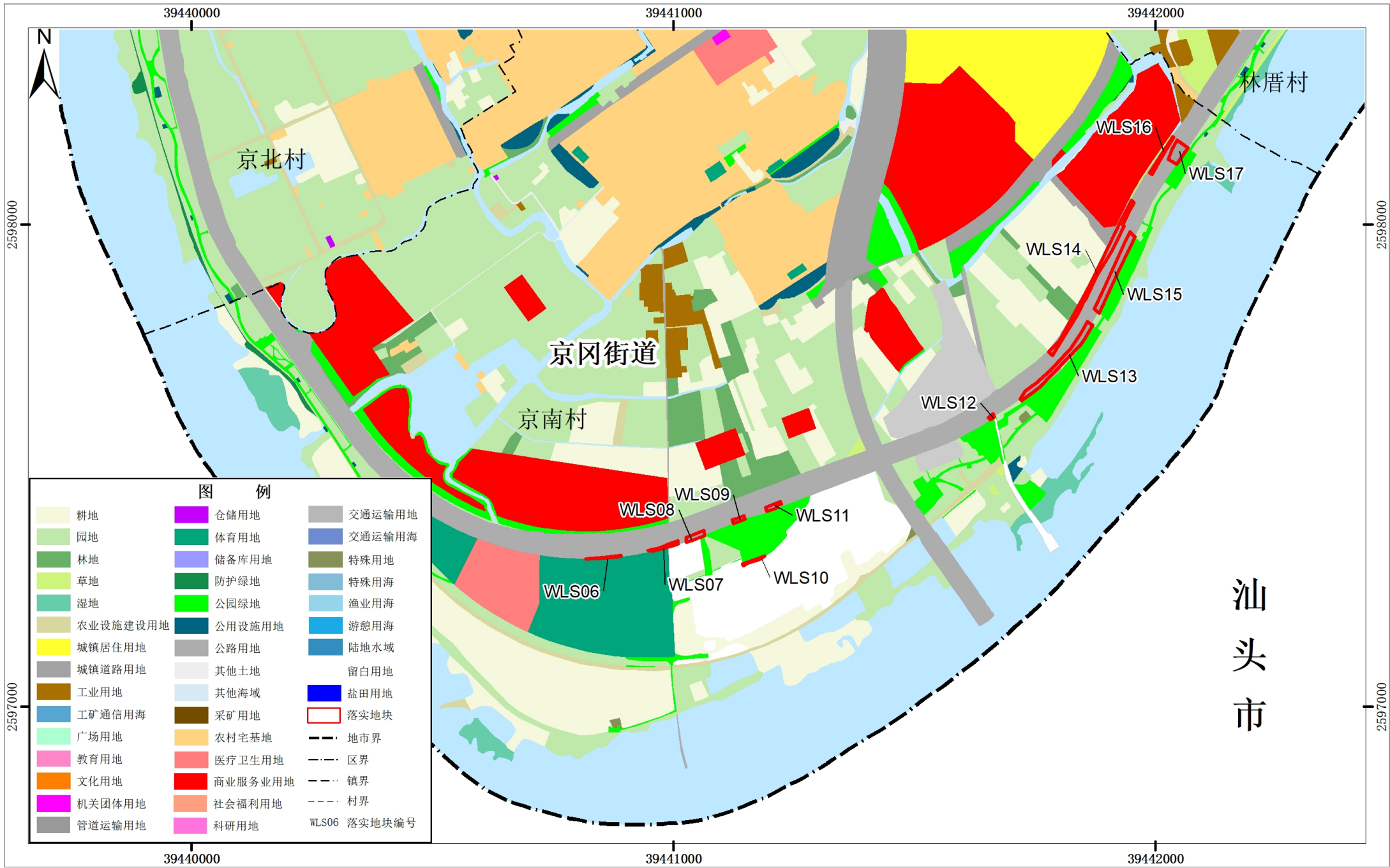
耕地	仓储用地	交通运输用地
园地	体育用地	交通运输用海
林地	储备库用地	特殊用地
草地	防护绿地	特殊用海
湿地	公园绿地	渔业用海
农业设施建设用地	公用设施用地	游憩用海
城镇居住用地	公路用地	陆地水域
城镇道路用地	其他土地	留白用地
工业用地	其他海域	盐田用地
工矿通信用海	采矿用地	落实地块
广场用地	农村宅基地	--- 地市界
教育用地	医疗卫生用地	--- 区界
文化用地	商业服务用地	--- 镇界
机关团体用地	社会福利用地	--- 村界
管道运输用地	科研用地	WLS03 落实地块编号

2000国家大地坐标系
1985国家高程基准

1: 10000

揭阳市自然资源局榕城分局
2025年9月

揭阳市榕城区落实后地块土地使用规划局部图（局部三）

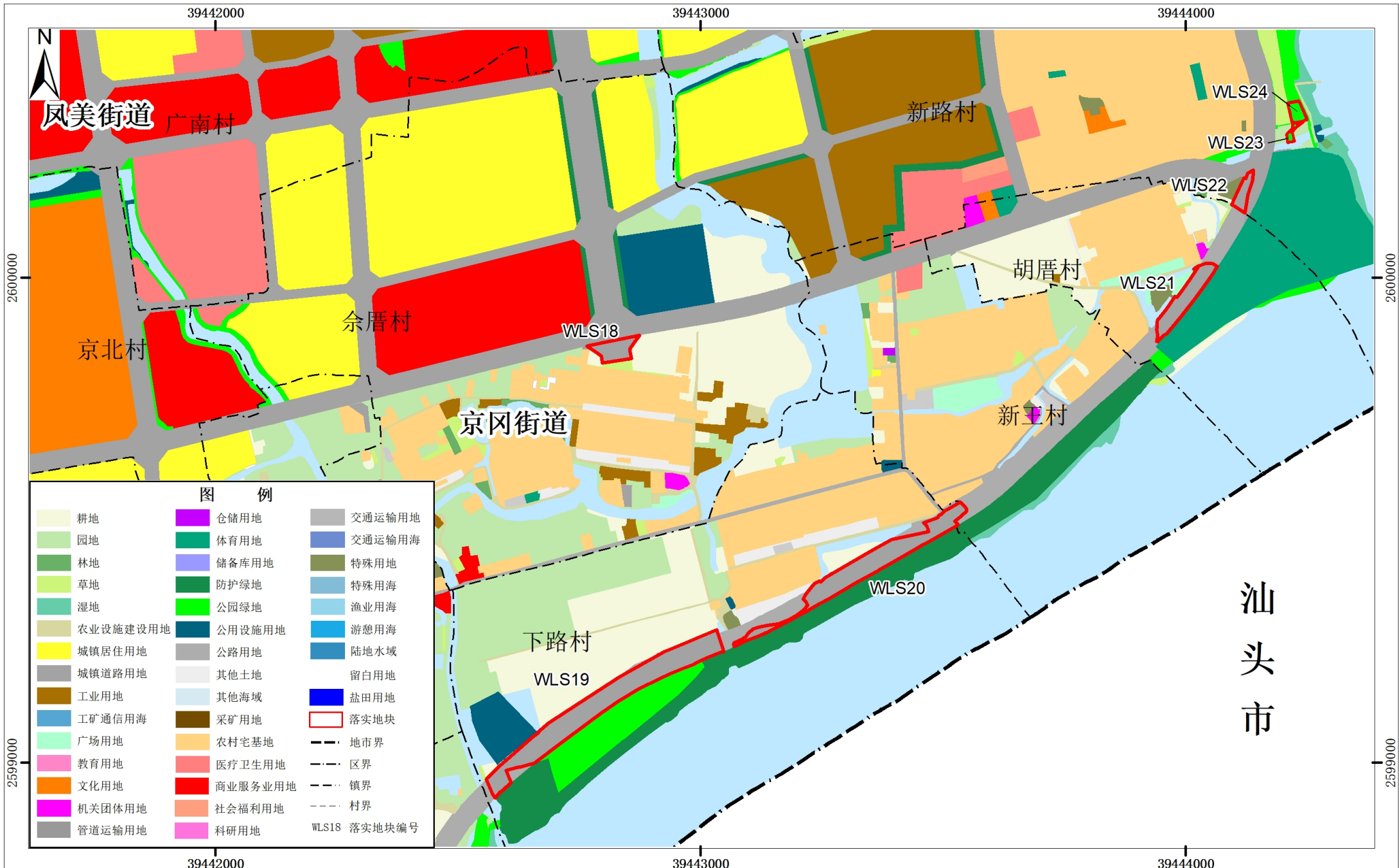


2000国家大地坐标系
1985国家高程基准

1: 10000

揭阳市自然资源局榕城分局
2025年9月

揭阳市榕城区落实后地块土地使用规划局部图（局部四）

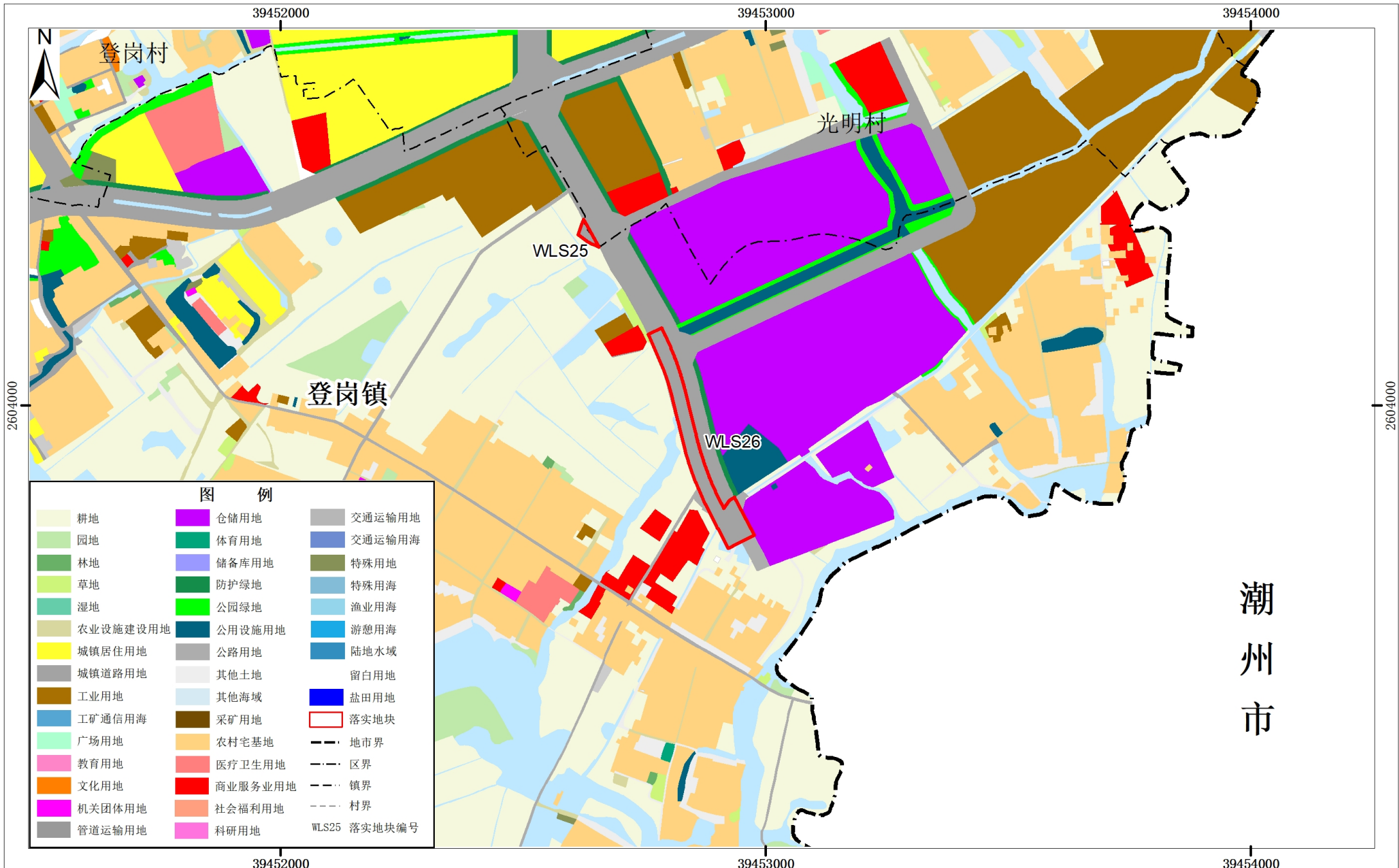


2000国家大地坐标系
1985国家高程基准

1: 10000

揭阳市自然资源局榕城分局
2025年9月

揭阳市榕城区落实后地块土地使用规划局部图（局部五）



潮州市

图 例		
耕地	仓储用地	交通运输用地
园地	体育用地	交通运输用海
林地	储备库用地	特殊用地
草地	防护绿地	特殊用海
湿地	公园绿地	渔业用海
农业设施建设用地	公用设施用地	游憩用海
城镇居住用地	公路用地	陆地水域
城镇道路用地	其他土地	留白用地
工业用地	其他海域	盐田用地
工矿通信用海	采矿用地	落实地块
广场用地	农村宅基地	地市界
教育用地	医疗卫生用地	区界
文化用地	商业服务业用地	镇界
机关团体用地	社会福利用地	村界
管道运输用地	科研用地	WLS25 落实地块编号