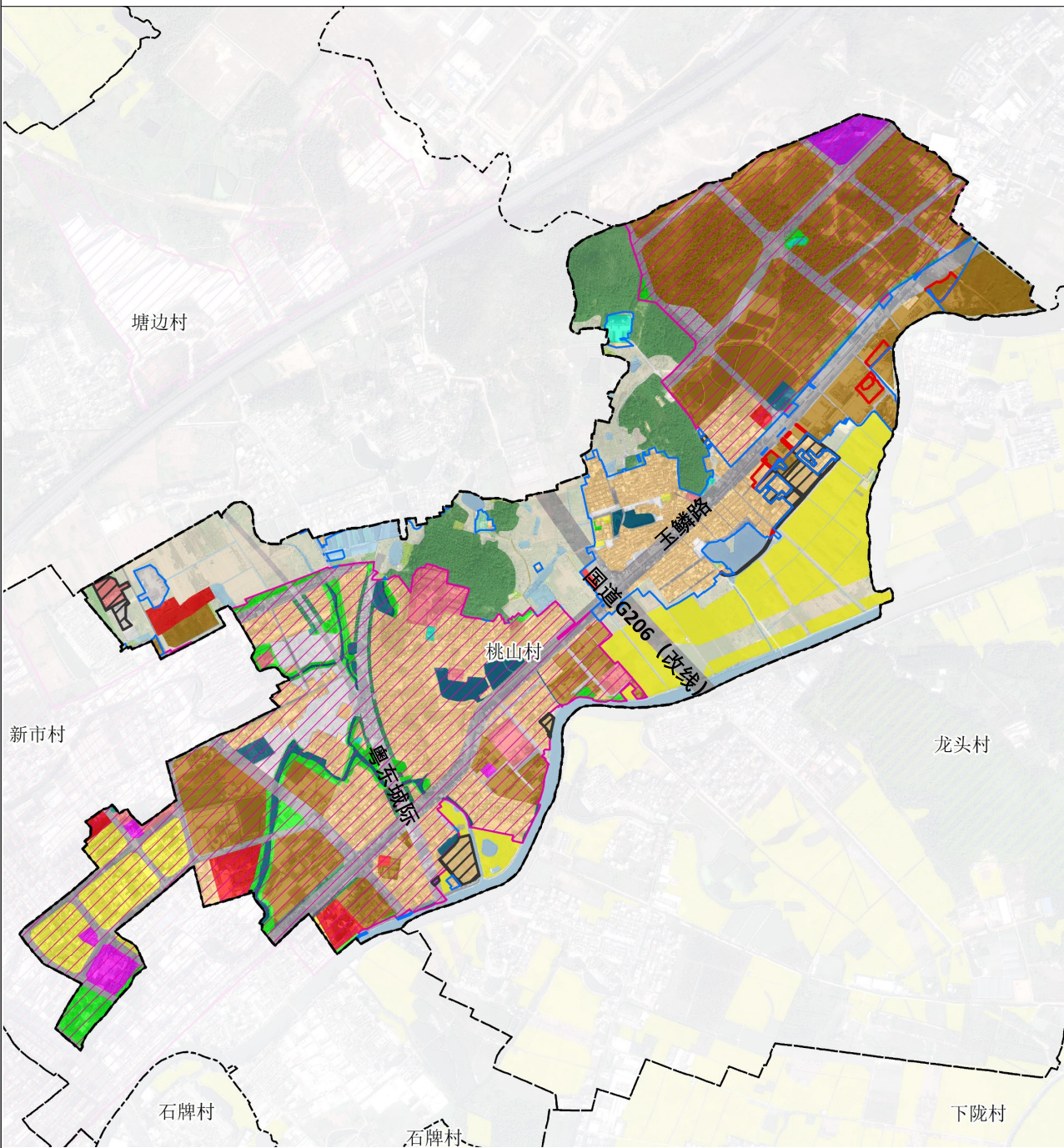


砲台镇桃山村村庄规划(2021-2035年)

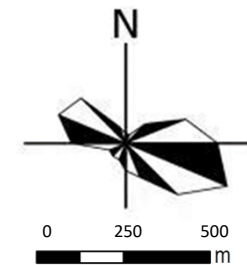
村庄规划总图



图例

- 耕地
- 园地
- 林地
- 草地
- 湿地
- 农业设施建设用地
- 城镇住宅用地
- 农村宅基地
- 商住混合用地
- 机关团体用地
- 社会福利用地
- 商业服务业用地
- 工业用地
- 采矿用地
- 盐田
- 仓储用地
- 交通运输用地
- 公用设施用地
- 防护绿地
- 科研用地
- 文化用地
- 教育用地
- 体育用地
- 医疗卫生用地
- 广场用地
- 特殊用地
- 陆地水域
- 交通運輸用海
- 其他土地
- 村界
- 弹性引导区
- 近期新增村庄建设用地
- 村庄建设边界
- 永久基本农田
- 城镇开发边界
- 生态保护红线

风玫瑰及比例尺



规划指标表

指标	规划基期年	规划目标年	变化量	属性
耕地保有量(公顷)	75.6	75.6	0	约束性
永久基本农田保护面积(公顷)	24.2	24.2	0	约束性
生态保护红线面积(公顷)	0	0	0	约束性
村庄建设用地规模(公顷)	2.8	8.8	6.0	约束性
公共服务设施用地规模(公顷)	8.1	8.8	0.7	预期性
基础设施用地规模(公顷)	3.2	3.2	0.0	预期性
户籍人口规模(人)	10678	11319	641	预期性
人均村庄建设用地(平方米)	2.6	7.7	5	预期性

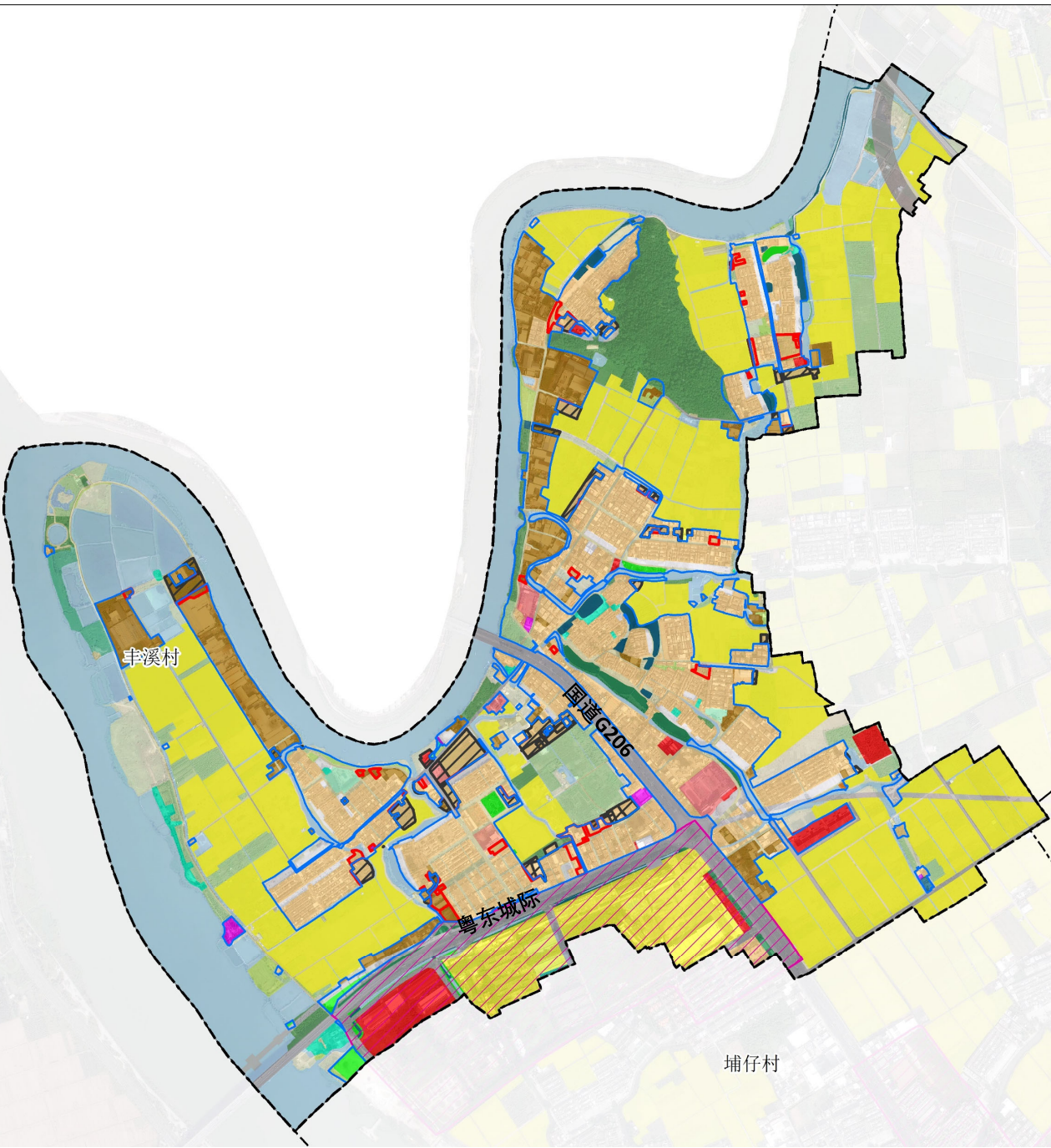
注:建设过程中需在村域或者区域内进行耕地占补平衡。

村域国土空间用途结构调整表

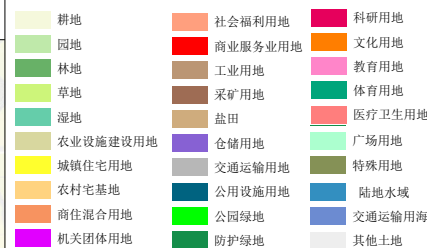
用地代码	用地分类	用地名称	规划基期年		规划目标年		规划期内面积增减
			面积(ha)	比重(%)	面积(ha)	比重(%)	
01		耕地	91.8	26.3%	56.6	16.2%	-35.2
02		园地	4.2	1.2%	1.1	0.3%	-3.1
03		林地	51.9	14.9%	21.8	6.2%	-30.2
04		草地	4.8	1.4%	0.6	0.2%	-4.1
05		湿地	---	---	---	---	---
06	其中	农业设施建设用地	3.5	1.0%	0.9	0.3%	-2.5
		设施农用地	0.6	0.2%	0.9	0.3%	0.4
		农村道路	2.9	0.8%	0.0	0.0%	-2.9
07	其中	居住用地	69.0	19.8%	70.0	20.1%	1.0
		城镇住宅用地	7.0	2.0%	9.6	2.7%	2.6
		城镇社区服务设施用地	---	---	0.3	0.1%	0.3
		农村宅基地	62.0	17.8%	59.7	17.1%	-2.3
		农村社区服务设施用地	---	---	0.4	0.1%	0.4
08	其中	公共管理与公共服务用地	8.1	2.3%	8.8	2.5%	0.7
		机关团体用地	2.5	0.7%	2.3	0.7%	-0.2
		教科文卫用地	5.6	1.6%	6.2	1.8%	0.6
		体育用地	---	---	0.1	0.0%	0.1
09	其中	医疗卫生用地	---	---	0.2	0.1%	0.2
		商业服务业用地	4.1	1.2%	5.7	1.6%	1.6
10	其中	工矿用地	43.2	12.4%	82.3	23.6%	39.1
		工业用地	32.1	9.2%	82.3	23.6%	50.2
		采矿用地	11.1	3.2%	0.0	0.0%	-11.1
11	其中	仓储用地	0.0	0.0%	2.2	0.6%	2.2
		交通运输用地	21.5	6.2%	56.2	16.1%	34.6
		铁路用地	---	---	6.0	1.7%	6.0
		公路用地	0.8	0.2%	5.7	1.6%	4.9
12	其中	机场用地	---	---	---	---	---
		港口码头用地	---	---	---	---	---
		城镇村道路用地	19.2	5.5%	40.8	11.7%	21.6
		交通场站用地	1.5	0.4%	2.0	0.6%	0.5
		其他交通设施	---	---	1.6	0.5%	1.6
13	其中	公用设施用地	3.2	0.9%	7.3	2.1%	4.0
		水工建筑用地	---	---	---	---	---
		供电用地	---	---	0.5	0.1%	0.5
		消防用地	---	---	0.6	0.2%	0.6
14	其中	其他公用设施用地	---	---	6.2	1.8%	6.2
		绿地与开敞空间用地	4.3	1.2%	11.9	3.4%	7.6
		广场用地	---	---	0.2	0.1%	0.2
		防护绿地	---	---	2.8	0.8%	2.8
		公园绿地	4.3	1.2%	8.8	2.5%	4.5
15		特殊用地	0.6	0.2%	1.1	0.3%	0.5
16	其中	留白用地	---	---	6.4	1.8%	6.4
		陆地水域	33.5	9.6%	15.2	4.4%	-18.3
		沟渠	7.3	2.1%	2.1	0.6%	-5.2
		坑塘水面	18.9	5.4%	6.3	1.8%	-12.6
		河流水面	7.3	2.1%	6.8	2.0%	-0.5
23	其中	水库水面	---	---	---	---	---
		其他土地	5.1	1.5%	0.8	0.2%	-4.3
		空闲土地	5.1	1.5%	0.8	0.2%	-4.3
		裸土地	---	---	---	---	---
		裸岩石砾地	---	---	---	---	---
总计			348.8	100.0%	348.8	100.0%	0.0

砲台镇丰溪村村庄规划(2021-2035年)

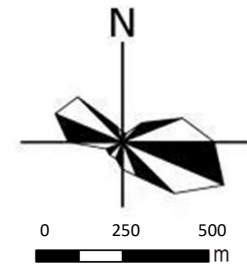
村庄规划总图



图例



风玫瑰及比例尺



规划指标表

指标	规划基期年	规划目标年	变化量	属性
耕地保有量 (公顷)	132	132	0	约束性
永久基本农田保护面积 (公顷)	118.8	118.8	0	约束性
生态保护红线面积 (公顷)	0	0	0	约束性
村庄建设用地规模 (公顷)	150.2	160.9	10.7	约束性
公共服务设施用地规模 (公顷)	9.1	9.4	0.3	预期性
基础设施用地规模 (公顷)	2.5	2.6	0.0	预期性
户籍人口规模 (人)	13848	14679	831	预期性
人均村庄建设用地 (平方米)	108.4	109.6	1	预期性

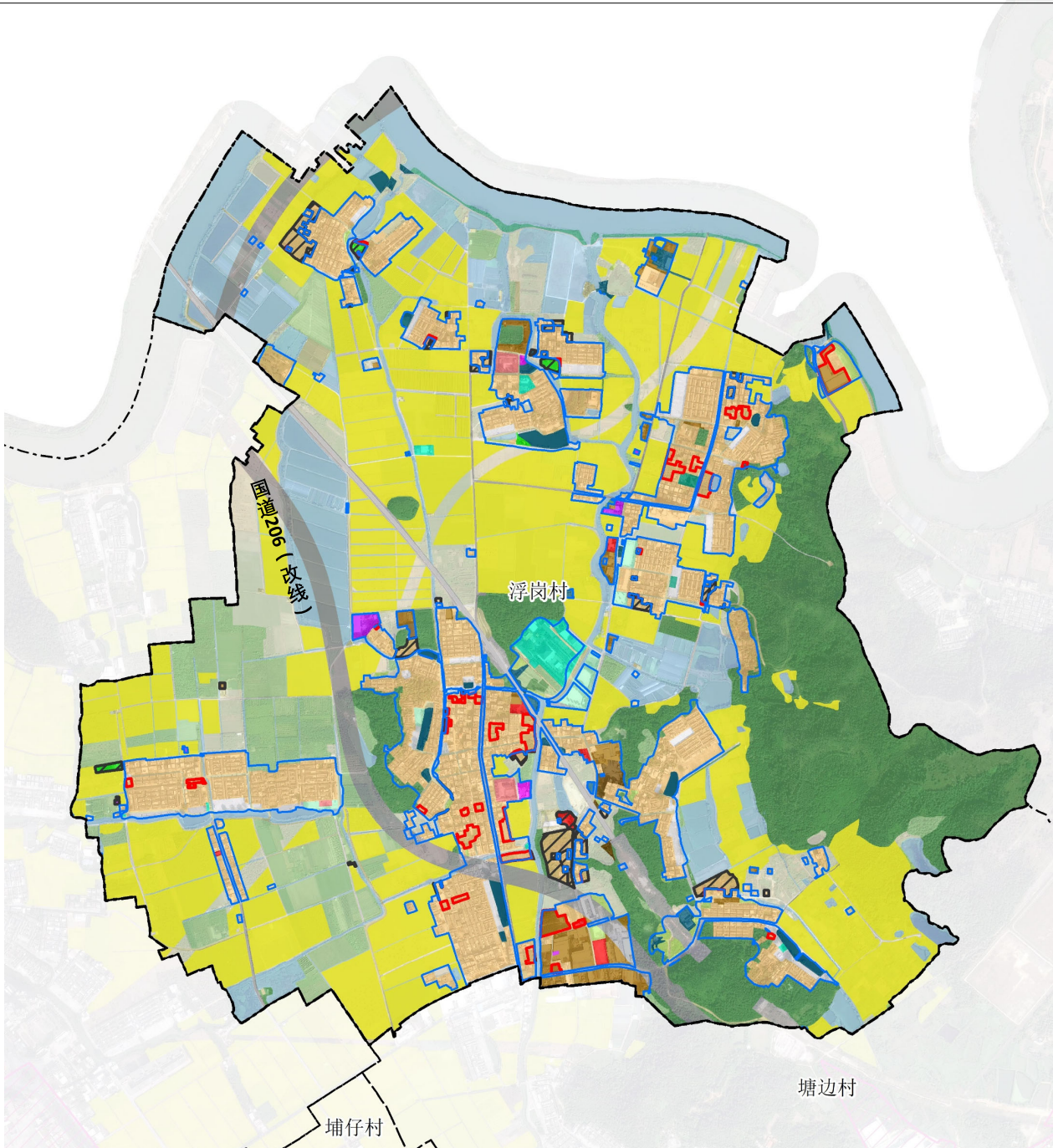
注：建设过程中需在村域或者区域内进行耕地占补平衡。

村域国土空间用途结构调整表

用地代码	用地名称	规划基期年		规划目标年	
		面积 (ha)	比重 (%)	面积 (ha)	比重 (%)
01	耕地	134.90	27.15	134.35	27.04
02	园地	22.21	4.47	19.23	3.87
03	林地	20.46	4.12	19.02	3.83
04	草地	15.06	3.03	3.04	0.61
05	湿地	1.89	0.38	1.91	0.38
06	农业设施建设用地	11.18	2.25	17.81	3.58
	其中				
	设施农用地	2.25	0.45	0.00	0.00
	农村道路	8.92	1.80	0.00	0.00
	居住用地	68.23	13.73	95.00	19.12
07	城镇住宅用地	0.07	0.01	19.38	3.90
	其中				
	城镇社区服务设施用地	—	—	0.00	0.00
	农村宅基地	68.16	13.72	73.84	14.86
	农村社区服务设施用地	—	—	1.79	0.36
08	公共管理与公共服务用地	9.11	1.83	4.38	0.88
	其中				
	机关团体用地	2.76	0.55	0.73	0.15
	文化用地	—	0.00	0.04	0.01
	教育用地	6.36	1.28	2.67	0.54
	体育用地	—	—	0.11	0.02
	医疗卫生用地	—	0.00	0.37	0.07
	社会福利用地	—	—	0.46	0.09
09	商业服务业用地	3.91	0.79	7.99	1.61
10	工业用地	34.97	7.04	25.91	5.21
	其中				
	仓储用地	6.41	1.29	0.12	0.02
12	交通运输用地	35.19	7.08	31.65	6.37
	其中				
	铁路用地	0.87	0.17	3.96	0.80
	公路用地	19.86	4.00	14.01	2.82
	城镇村道路用地	12.79	2.57	11.99	2.41
	交通场站用地	1.68	0.34	1.07	0.21
	其他交通设施	—	—	0.62	0.13
	公用设施用地	3.06	0.62	3.50	0.71
13	排水用地	—	—	0.03	0.01
	环卫用地	—	—	0.08	0.02
	水工建筑用地	0.46	0.09	0.45	0.09
	其他公用设施用地	—	—	2.94	0.59
	绿地与开敞空间用地	3.61	0.73	6.08	1.22
	其中				
	公园绿地	3.40	0.68	2.20	0.44
	防护绿地	—	—	2.95	0.59
	广场用地	0.21	0.04	0.94	0.19
15	特殊用地	2.42	0.49	2.41	0.48
16	留白用地	—	—	0.17	0.03
17	陆地水域	118.16	23.78	115.02	23.14
	其中				
	河流水面	76.12	15.32	76.36	15.37
	坑塘水面	27.17	5.47	25.75	5.18
	沟渠	14.87	2.99	12.90	2.60
23	其他土地	6.17	1.24	9.37	1.89
	其中				
	空闲地	6.17	1.24	0.00	0.00
总计		496.94	100.00	496.95	100.00

砲台镇浮岗村村庄规划(2021-2035年)

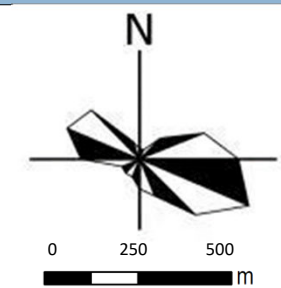
村庄规划总图



图例

- 耕地
- 社会福利用地
- 科研用地
- 园地
- 商业服务业用地
- 文化用地
- 林地
- 工业用地
- 教育用地
- 草地
- 采矿用地
- 体育用地
- 湿地
- 盐田
- 医疗卫生用地
- 农业设施建设用地
- 仓储用地
- 广场用地
- 城镇住宅用地
- 交通运输用地
- 特殊用地
- 农村宅基地
- 公用设施用地
- 陆地水域
- 商住混合用地
- 公园绿地
- 交通运输用地
- 机关团体用地
- 防护绿地
- 其他土地

风玫瑰及比例尺



规划指标表

指标	规划基期年	规划目标年	变化量	属性
耕地保有量(公顷)	211.1	211.1	0	约束性
永久基本农田保护面积(公顷)	175.2	175.2	0	约束性
生态保护红线面积(公顷)	0	0	0	约束性
村庄建设用地规模(公顷)	115.6	125.9	10.3	约束性
公共服务设施用地规模(公顷)	3.9	3.9	0.0	预期性
基础设施用地规模(公顷)	4.6	4.7	0.1	预期性
户籍人口规模(人)	13576	14391	815	预期性
人均村庄建设用地(平方米)	85.1	87.5	2	预期性

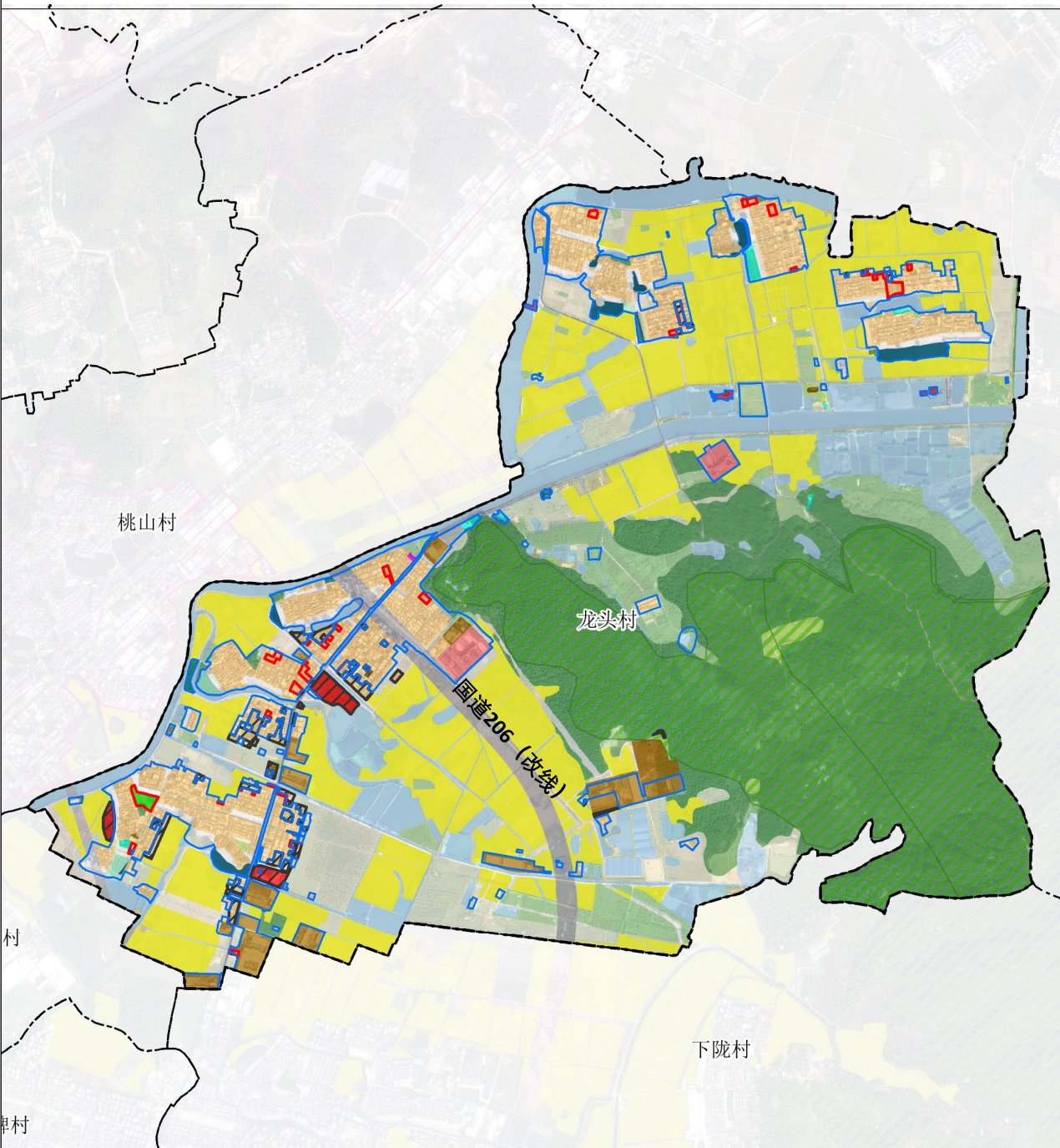
注: 建设过程中需在村域或者区域内进行耕地占补平衡。

村域国土空间用途结构调整表

用地代码	用地名称	规划基期年		规划目标年	
		面积(ha)	比重(%)	面积(ha)	比重(%)
01	耕地	214.82	35.30	213.58	35.09
02	园地	41.77	6.86	39.07	6.42
03	林地	94.82	15.58	90.34	14.84
04	草地	17.96	2.95	2.62	0.43
05	湿地	1.65	0.27	1.64	0.27
06	农业设施建设用地	16.92	2.78	10.12	1.66
	其中				
	设施农用地	2.35	0.39	---	---
	农村道路	14.57	2.39	---	---
07	居住用地	79.79	13.11	91.08	14.97
	其中				
	城镇社区住宅用地	0.03	0.00	0.00	0.00
	城镇社区服务设施用地	---	---	0.00	0.00
	农村宅基地	79.76	13.11	88.28	14.50
	农村社区服务设施用地	---	---	2.80	0.46
08	公共管理与公共服务用地	3.93	0.65	1.72	0.28
	其中				
	机关团体用地	0.29	0.05	0.29	0.05
	教育用地	3.64	0.60	1.10	0.18
	体育用地	---	---	0.32	0.05
	医疗卫生用地	---	---	---	---
09	商业服务业用地	1.37	0.22	1.14	0.19
10	工矿用地	10.01	1.65	9.40	1.54
	其中				
	工业用地	9.20	1.51	8.58	1.41
	采矿用地	0.82	0.13	0.82	0.13
11	仓储用地	0.92	0.15	0.90	0.15
	其中				
	交通运输用地	14.51	2.38	33.37	5.48
12	铁路用地	4.25	0.70	8.03	1.32
	其中				
	公路用地	4.99	0.82	24.36	4.00
	城镇村道路用地	3.50	0.58	---	---
	交通场站用地	1.78	0.29	0.98	0.16
	其他交通设施	---	---	0.00	0.00
13	公用设施用地	4.87	0.80	5.30	0.87
	其中				
	供水用地	---	---	0.49	0.08
	排水用地	---	---	0.66	0.11
	供电用地	---	---	0.07	0.01
	环卫用地	---	---	0.05	0.01
	水工建筑用地	0.27	0.04	0.27	0.04
	其他公用设施用地	---	---	3.77	0.62
14	绿地与开敞空间用地	1.10	0.18	2.88	0.47
	其中				
	广场用地	0.75	0.12	2.18	0.36
	防护绿地	---	---	0.00	0.00
	公园绿地	0.34	0.06	0.70	0.12
15	特殊用地	3.42	0.56	3.43	0.56
16	留白用地	---	---	0.13	0.02
17	陆地水域	94.98	15.61	87.95	14.45
	其中				
	沟渠	21.86	3.59	20.91	3.44
	坑塘水面	53.07	8.72	47.45	7.80
	河流水面	20.05	3.29	19.58	3.22
23	其他土地	5.77	0.95	13.94	2.29
	其中				
	空闲土地	5.77	0.95	---	---
总计		608.61	100.00	608.62	100.00

砲台镇龙头村村庄规划(2021-2035年)

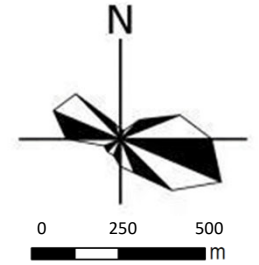
村庄规划总图



图例



风玫瑰及比例尺



规划指标表

指标	规划基期年	规划目标年	变化量	属性
耕地保有量 (公顷)	129.4	129.4	0	约束性
永久基本农田保护面积 (公顷)	108.5	108.5	0	约束性
生态保护红线面积 (公顷)	117.7	117.7	0	约束性
村庄建设用地规模 (公顷)	69.0	74.8	5.9	约束性
公共服务设施用地规模 (公顷)	3.1	3.1	0.0	预期性
基础设施用地规模 (公顷)	2.8	2.8	0.0	预期性
户籍人口规模 (人)	9368	9930	562	预期性
人均村庄建设用地 (平方米)	73.6	75.4	2	预期性

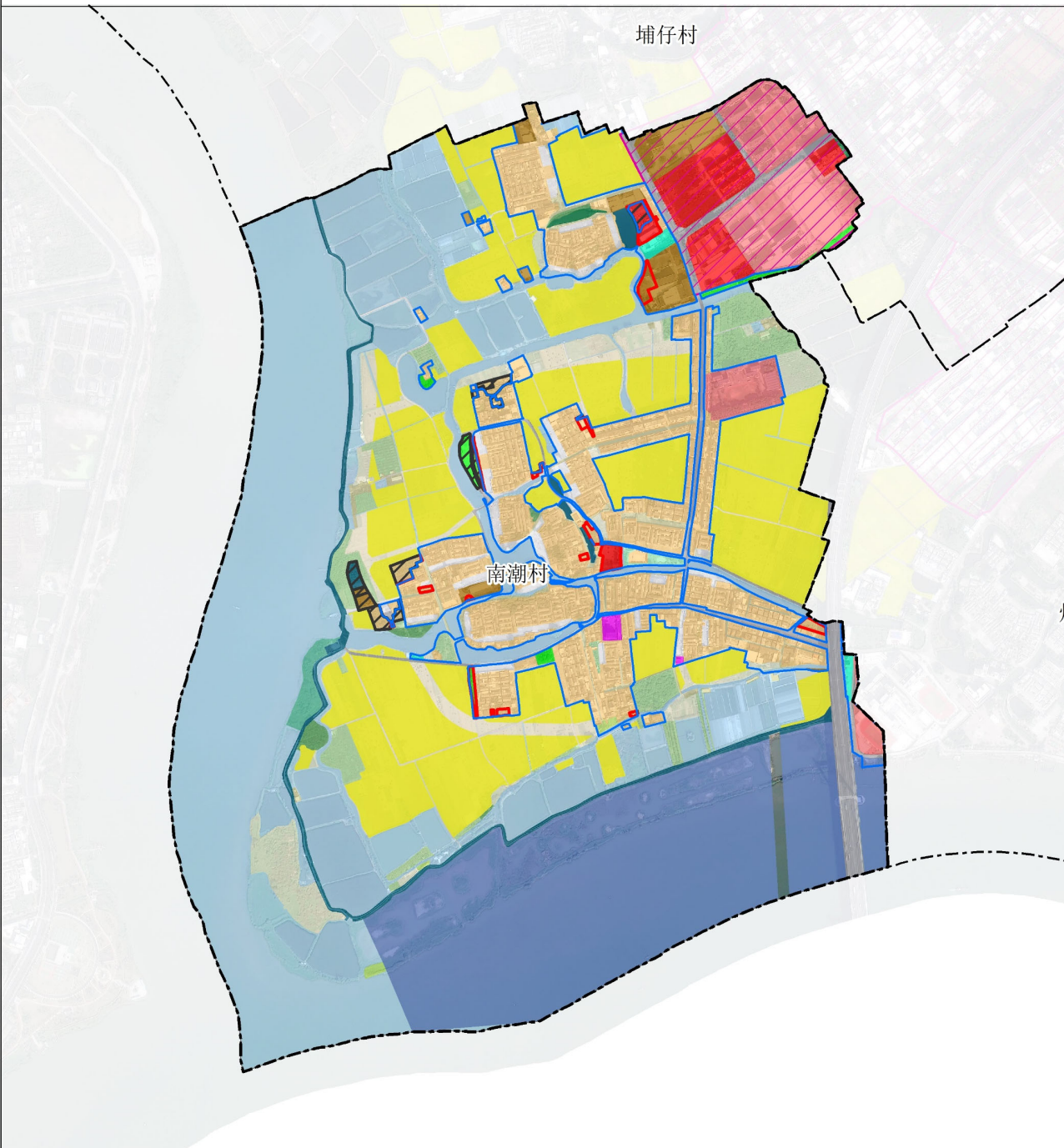
注: 建设过程中需在村域或者区域内进行耕地占补平衡。

村域国土空间用途结构调整表

用地代码	用地名称	规划基期年		规划目标年	
		面积 (ha)	比重 (%)	面积 (ha)	比重 (%)
01	耕地	131.22	25.35	148.17	28.62
02	园地	42.20	8.15	29.80	5.76
03	林地	149.00	28.78	148.73	28.73
04	草地	20.01	3.86	2.75	0.53
05	湿地	—	—	0.00	0.00
06	农业设施建设用地	14.74	2.85	7.01	1.35
	设施农用地	1.64	0.32	0.00	0.00
	农村道路	13.10	2.53	0.00	0.00
07	居住用地	43.96	8.49	48.63	9.39
	城镇住宅用地	—	—	0.00	0.00
	农村社区服务设施用地	43.96	8.49	47.99	9.27
08	公共管理与公共服务用地	3.07	0.59	2.55	0.49
	机关团体用地	0.05	0.01	0.05	0.01
	教育用地	3.02	0.58	2.51	0.48
09	商业服务业用地	0.51	0.10	2.06	0.40
	工矿用地	8.11	1.57	10.49	2.03
	工业用地	8.01	1.55	10.39	2.01
10	采矿用地	0.10	0.02	0.10	0.02
	仓储用地	0.02	0.00	0.02	0.00
	交通运输用地	6.95	1.34	15.15	2.93
11	铁路用地	—	—	1.32	0.25
	公路用地	4.45	0.86	13.25	2.56
	城镇村道路用地	1.60	0.31	0.00	0.00
	交通场站用地	0.90	0.17	0.00	0.00
	其他交通设施	—	—	0.58	0.11
12	公用设施用地	2.81	0.54	2.72	0.53
	水工建筑用地	0.01	0.00	0.01	0.00
	供电用地	—	—	0.04	0.01
	排水用地	—	—	0.12	0.02
	其他公用设施用地	—	—	2.55	0.49
13	绿地与开敞空间用地	0.96	0.19	1.34	0.26
	广场用地	0.10	0.02	0.32	0.06
	防护绿地	—	—	0.20	0.04
	公园绿地	0.87	0.17	0.82	0.16
14	特殊用地	0.88	0.17	0.86	0.17
15	留白用地	—	—	0.00	0.00
16	陆地水域	86.92	16.79	84.10	16.24
	沟渠	11.29	2.18	10.49	2.03
	坑塘水面	49.00	9.46	47.19	9.11
	河流水面	26.63	5.15	26.42	5.10
17	其他土地	6.30	1.22	13.27	2.56
	空闲土地	6.30	1.22	0.00	0.00
23	总计	517.67	100.00	517.67	100.00

砲台镇南潮村村庄规划(2021-2035年)

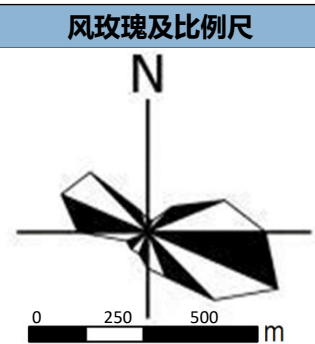
村庄规划总图



图例

- 耕地
- 社会福利用地
- 科研用地
- 园地
- 商业服务业用地
- 文化用地
- 林地
- 工业用地
- 教育用地
- 草地
- 采矿用地
- 体育用地
- 湿地
- 盐田
- 医疗卫生用地
- 农业设施建设用地
- 仓储用地
- 广场用地
- 城镇住宅用地
- 交通运输用地
- 特殊用地
- 农村宅基地
- 公用设施用地
- 公园绿地
- 商住混合用地
- 防护绿地
- 机关团体用地
- 其他土地

- 村界
- 弹性引导区
- 近期新增村庄建设用地
- 村庄建设边界
- 永久基本农田
- 城镇开发边界
- 生态保护红线



规划指标表

指标	规划基期年	规划目标年	变化量	属性
耕地保有量(公顷)	66.2	66.2	0	约束性
永久基本农田保护面积(公顷)	57.5	57.5	0	约束性
生态保护红线面积(公顷)	0	0	0	约束性
村庄建设用地规模(公顷)	59.3	61.8	2.5	约定期性
公共服务设施用地规模(公顷)	10.5	10.5	0.0	约定期性
基础设施用地规模(公顷)	0.7	0.9	0.2	约定期性
户籍人口规模(人)	9093	9345	252	约定期性
人均村庄建设用地(平方米)	65.2	66.1	1	约定期性

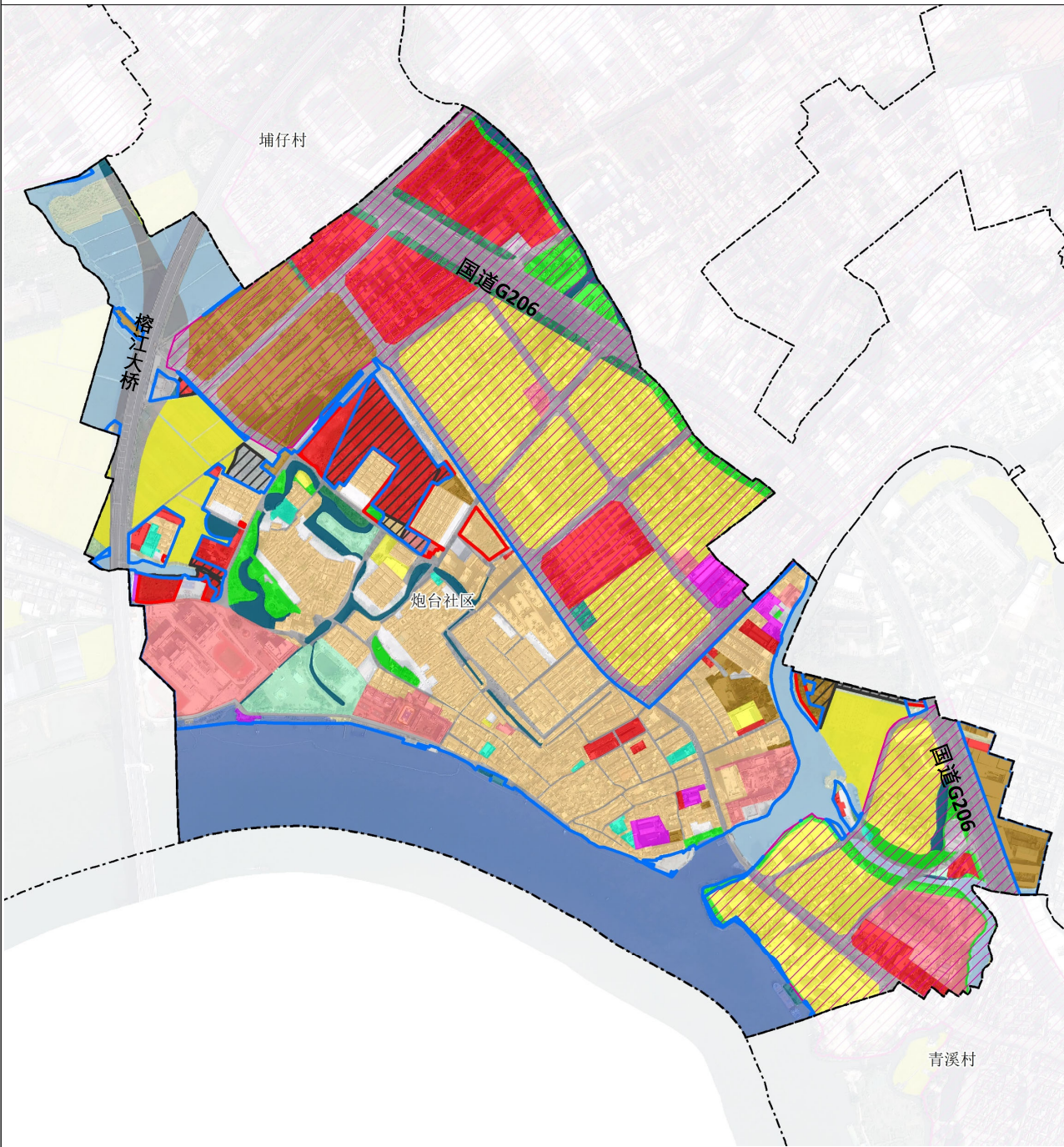
注: 建设过程中需在村域或者区域内进行耕地占补平衡。

村域国土空间用途结构调整表

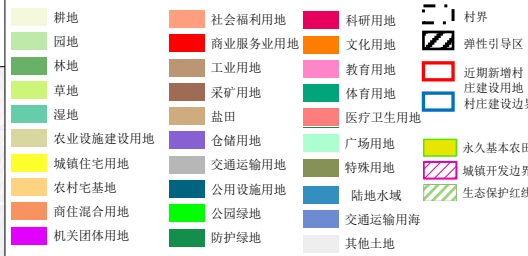
用地代码	用地分类	用地名称	规划基期年		规划目标年	
			面积(ha)	比重(%)	面积(ha)	比重(%)
01	耕地	耕地	68.13	22.11	70.47	22.87
02	园地	园地	8.62	2.80	7.86	2.55
03	林地	林地	1.06	0.34	0.77	0.25
04	草地	草地	10.74	3.49	0.35	0.11
05	湿地	湿地	0.92	0.30	0.92	0.30
06	其中	农业设施建设用地	3.03	0.98	3.41	1.11
		设施农用地	0.80	0.26	---	---
		农村道路	2.24	0.73	---	---
07	其中	居住用地	35.13	11.40	35.62	11.56
		城镇住宅用地	---	---	0.00	0.00
		城镇社区服务设施用地	---	---	0.00	0.00
		农村宅基地	35.13	11.40	34.69	11.26
08	其中	农村社区服务设施用地	---	---	0.94	0.30
		公共管理与公共服务用地	8.73	2.83	12.32	4.00
		机关团体用地	0.32	0.11	0.32	0.11
		教育用地	8.40	2.73	11.99	3.89
09	其中	体育用地	---	---	---	---
		医疗卫生用地	---	---	---	---
		商业服务业用地	1.16	0.38	5.97	1.94
10	其中	工矿用地	6.27	2.03	4.79	1.56
		工业用地	6.27	2.03	4.79	1.56
11	其中	采矿用地	---	---	---	---
		仓储用地	0.14	0.05	---	---
12	其中	交通运输用地	8.79	2.85	7.62	2.47
		铁路用地	---	---	0.00	0.00
		公路用地	5.87	1.90	5.33	1.73
		城镇村道路用地	2.92	0.95	2.29	0.74
		交通场站用地	0.01	0.00	0.00	0.00
13	其中	其他交通设施	---	---	0.00	0.00
		公用设施用地	4.13	1.34	4.32	1.40
		排水用地	---	---	0.18	0.06
		水工建筑用地	3.44	1.11	3.44	1.12
14	其中	其他公用设施用地	---	---	0.69	0.23
		绿地与开敞空间用地	0.76	0.25	1.82	0.59
		公园绿地	0.76	0.25	1.17	0.38
15	其中	防护绿地	---	---	0.30	0.10
		广场用地	---	---	0.35	0.11
		特殊用地	0.74	0.24	0.56	0.18
16	其中	留白用地	---	---	0.05	0.01
		陆地水域	145.83	47.33	98.16	31.86
17	其中	河流水面	82.46	26.76	49.30	16.00
		坑塘水面	50.51	16.39	36.50	11.85
		沟渠	12.87	4.18	12.36	4.01
20	其中	交通运输用地	---	---	47.93	15.56
		港口用海	---	---	46.87	15.21
		路桥隧道用海	---	---	1.06	0.34
23	其中	其他土地	3.92	1.27	5.17	1.68
		空闲土地	3.92	1.27	---	---
总计			308.12	100.00	308.12	100.00

砲台镇砲台社区村庄规划(2021-2035年)

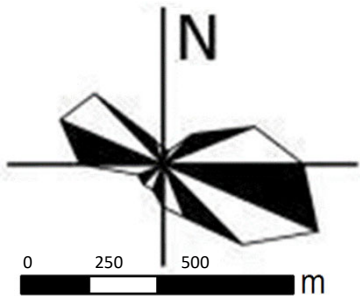
村庄规划总图



图例



风玫瑰及比例尺



规划指标表

指标	规划基期年	规划目标年	变化量	属性
耕地保有量 (公顷)	16.3	16.3	0	约束性
永久基本农田保护面积 (公顷)	7.3	7.3	0	约束性
生态保护红线面积 (公顷)	0	0	0	约束性
村庄建设用地规模 (公顷)	19.2	26.5	7.4	预期性
公共服务设施用地规模 (公顷)	12.1	12.4	0.3	预期性
基础设施用地规模 (公顷)	1.3	1.3	0.0	预期性
户籍人口规模 (万人)	21787	23094	1307	预期性
人均村庄建设用地 (平方米)	8.8	11.5	3	预期性

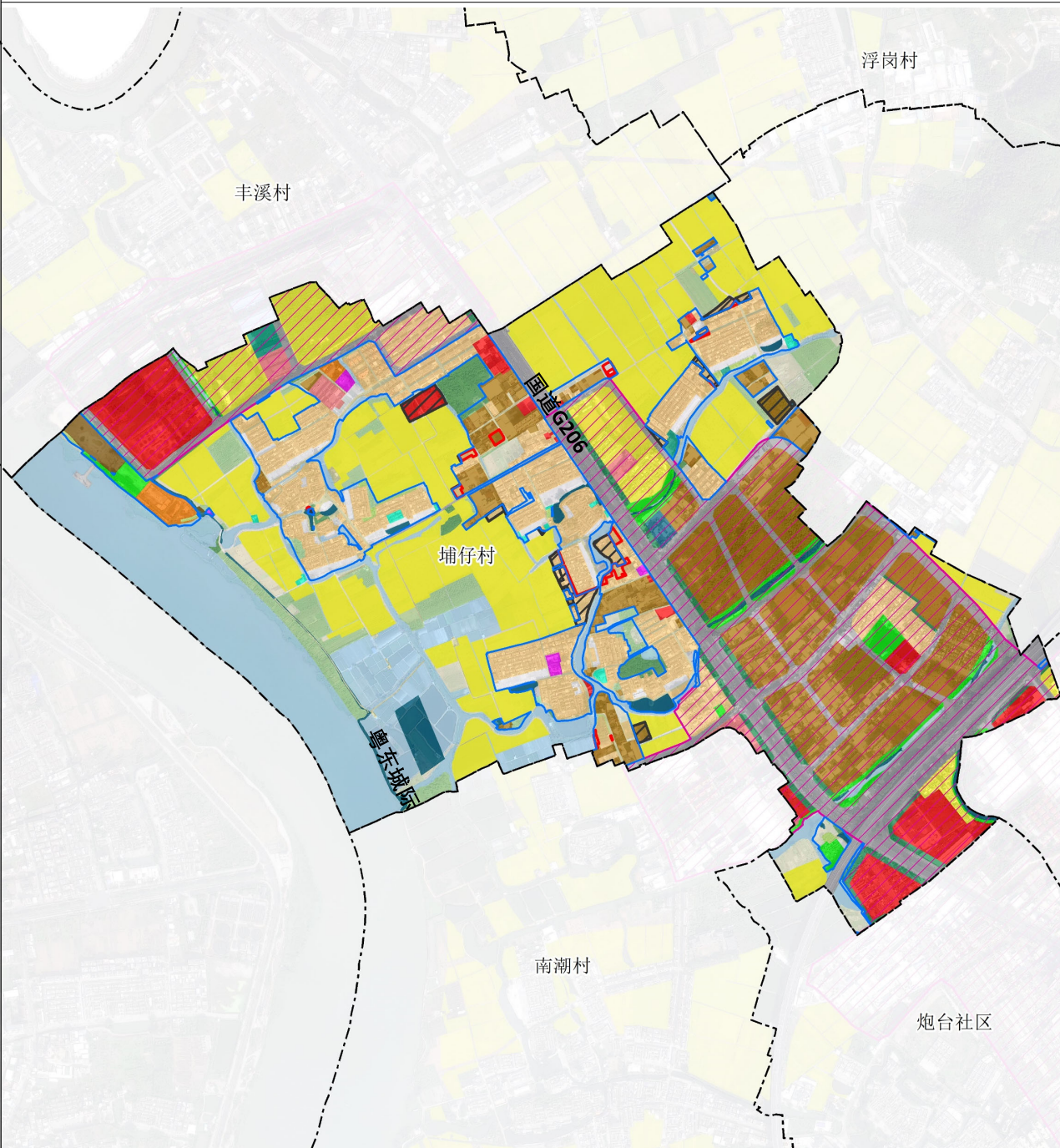
注: 建设过程中需在村域或者区域内进行耕地占补平衡。

村域国土空间用途结构调整表

用地代码	用地分类	规划基期年		规划目标年	
		面积 (ha)	比重 (%)	面积 (ha)	比重 (%)
01	耕地	18.92	8.33	8.86	3.90
02	园地	1.91	0.84	0.25	0.11
03	林地	0.73	0.32	0.03	0.02
04	草地	4.73	2.08	0.03	0.01
05	湿地	—	—	—	—
06	农业设施建设用地	1.15	0.51	0.34	0.15
	其中 设施农用地	0.37	0.16	—	—
	其中 农村道路	0.79	0.35	—	—
07	居住用地	60.14	26.47	67.97	29.92
	其中 城镇住宅用地	4.86	2.14	35.39	15.58
	其中 城镇社区服务设施用地	—	—	0.72	0.32
	其中 农村宅基地	55.28	24.34	31.65	13.93
08	公共管理与公共服务用地	10.56	4.65	14.61	6.43
	其中 机关团体用地	2.04	0.90	1.78	0.79
	其中 教育用地	8.52	3.75	7.74	3.41
	其中 体育用地	—	—	0.21	0.09
	其中 医疗卫生用地	—	—	4.88	2.15
09	商业服务业用地	15.64	6.88	22.02	9.70
10	工矿用地	20.24	8.91	13.54	5.96
	其中 工业用地	19.45	8.56	13.54	5.96
11	仓储用地	0.79	0.35	—	—
	其中 交通运输用地	29.12	12.82	36.03	15.86
12	铁路用地	—	—	0.00	0.00
	其中 公路用地	6.09	2.68	6.99	3.08
	其中 港口码头用地	0.33	0.15	0.39	0.17
	其中 城镇村道路用地	19.92	8.77	26.37	11.61
	其中 交通场站用地	2.78	1.22	1.67	0.73
	其中 其他交通设施	—	—	0.61	0.27
	其中 公用设施用地	1.29	0.57	4.74	2.09
13	其中 水工建筑用地	0.23	0.10	0.19	0.08
	其中 其他公用设施用地	—	—	4.55	2.00
14	绿地与开敞空间用地	6.08	2.68	11.95	5.26
	其中 公园绿地	2.64	1.16	6.55	2.89
	其中 防护绿地	—	—	2.20	0.97
	其中 广场用地	3.44	1.51	3.19	1.40
15	特殊用地	1.37	0.60	0.90	0.39
16	留白用地	—	—	2.95	1.30
17	陆地水域	49.40	21.75	12.41	5.46
	其中 河流水面	33.83	14.89	5.07	2.23
	其中 坑塘水面	8.70	3.83	5.63	2.48
	其中 沟渠	6.88	3.03	1.70	0.75
20	交通运输用地	—	—	30.11	13.26
	其中 港口用海	—	—	30.11	13.26
23	其他土地	5.66	2.49	0.23	0.10
	其中 空闲土地	5.66	2.49	—	—
总计		227.15	100.00	227.15	100.00

砲台镇埔仔村村庄规划(2021-2035年)

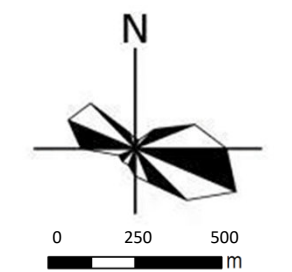
村庄规划总图



图例

- 耕地
- 园地
- 林地
- 草地
- 湿地
- 农业设施建设用地
- 城镇住宅用地
- 农村宅基地
- 商住混合用地
- 机关团体用地
- 社会福利用地
- 商业服务业用地
- 工业用地
- 采矿用地
- 盐田
- 仓储用地
- 交通运输用地
- 公用设施用地
- 公园绿地
- 防护绿地
- 科研用地
- 文化用地
- 教育用地
- 体育用地
- 医疗卫生用地
- 广场用地
- 特殊用地
- 陆地水域
- 交通运输用地
- 其他土地

风玫瑰及比例尺



规划指标表

指标	规划基期年	规划目标年	变化量	属性
耕地保有量(公顷)	111.7	111.7	0	约束性
永久基本农田保护面积(公顷)	86.3	86.3	0	约束性
生态保护红线面积(公顷)	0	0	0	约束性
村庄建设用地规模(公顷)	135.9	139.3	3.5	约束性
公共服务设施用地规模(公顷)	4.4	4.4	0.0	预期性
基础设施用地规模(公顷)	4.5	4.5	0.0	预期性
户籍人口规模(人)	13405	14209	804	预期性
人均村庄建设用地(平方米)	101.3	98.1	-3	预期性

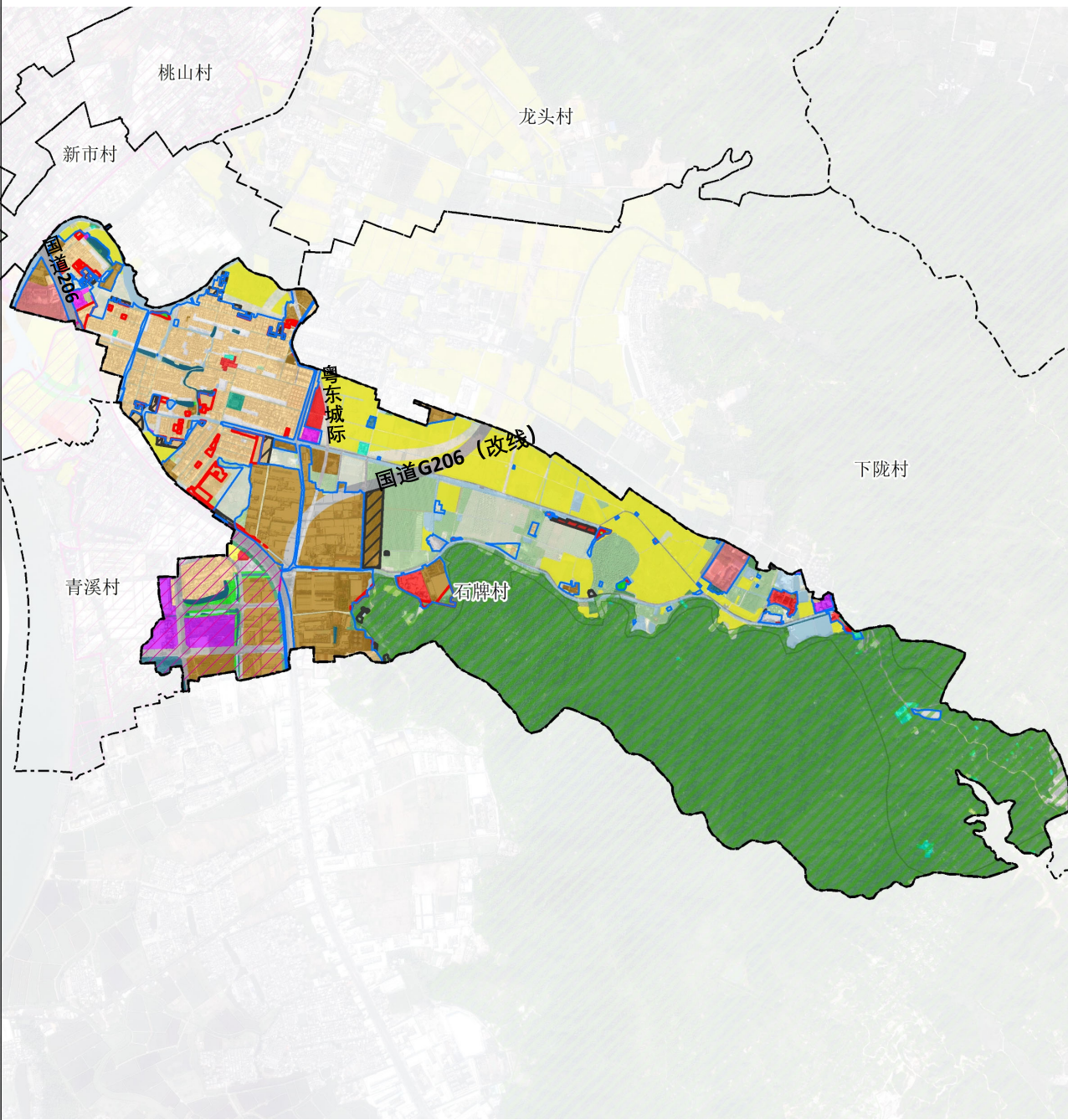
注: 建设过程中需在村庄或区域范围内进行耕地占补平衡。

村域国土空间用途结构调整表

用地代码	用地分类	用地名称	规划基期年		规划目标年	
			面积(ha)	比重(%)	面积(ha)	比重(%)
01		耕地	124.45	28.31	97.40	22.16
02		园地	17.42	3.96	15.11	3.44
03		林地	8.81	2.01	4.31	0.98
04		草地	30.05	6.84	0.97	0.22
05		湿地	—	—	—	—
06	其中	农业设施建设用地	7.99	1.82	7.44	1.69
		设施农用地	0.94	0.21	—	—
		农村道路	7.05	1.60	—	—
07	其中	层住用地	67.94	15.46	71.82	16.34
		城镇住宅用地	1.82	0.41	16.90	3.84
		城镇社区服务设施用地	—	—	0.00	0.00
		农村宅基地	66.12	15.04	54.54	12.41
08	其中	农村社区服务设施用地	—	—	0.38	0.09
		公共管理与公共服务用地	4.34	0.99	6.92	1.57
		机关团体用地	0.72	0.16	0.70	0.16
		文化用地	—	0.00	2.05	0.47
09	其中	教育用地	3.63	0.82	2.94	0.67
		体育用地	—	—	1.22	0.28
		商业服务业用地	5.24	1.19	20.73	4.72
10	其中	工矿用地	45.98	10.46	63.45	14.43
		工业用地	43.84	9.97	61.72	14.04
		采矿用地	2.15	0.49	1.73	0.39
11	其中	仓储用地	0.55	0.13	0.04	0.01
		交通运输用地	31.15	7.09	50.02	11.38
		铁路用地	—	—	0.00	0.00
		公路用地	18.94	4.31	7.19	1.64
		港口码头用地	0.22	0.05	0.22	0.05
		城镇村道路用地	11.34	2.58	41.95	9.54
		交通场站用地	0.64	0.15	0.57	0.13
		其他交通设施	—	—	0.09	0.02
12	其中	公用设施用地	4.49	1.02	7.55	1.72
		供水用地	—	0.00	2.27	0.52
		排水用地	—	0.00	0.03	0.01
		消防用地	—	—	0.71	0.16
		水工建筑用地	1.32	0.30	1.02	0.23
		其他公用设施用地	—	—	3.52	0.80
13	其中	绿地与开敞空间用地	0.50	0.11	13.64	3.10
		公园绿地	0.15	0.03	7.54	1.72
		防护绿地	—	—	6.06	1.38
		广场用地	0.35	0.08	0.03	0.01
14		特殊用地	0.85	0.19	0.83	0.19
15		留白用地	—	—	0.15	0.03
16	其中	陆地水域	79.32	18.05	70.07	15.94
		河流水面	37.42	8.51	38.47	8.75
		坑塘水面	22.17	5.04	17.97	4.09
		沟渠	19.73	4.49	13.63	3.10
17	其中	其他土地	10.48	2.38	9.10	2.07
		空闲土地	10.48	2.38	—	—
23		总计	439.56	100.00	439.56	100.00

砲台镇石牌村村庄规划(2021-2035年)

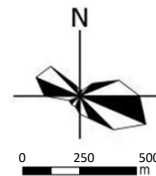
村庄规划总图



图例



风玫瑰及比例尺



规划指标表

指标	规划基期年	规划目标年	变化量	属性
耕地保有量 (公顷)	98.9	98.9	0	约束性
永久基本农田保护面积 (公顷)	72	72	0	约束性
生态保护红线面积 (公顷)	308	308	0	约束性
村庄建设用地规模 (公顷)	168.6	180.8	12.1	约束性
公共服务设施用地规模 (公顷)	9.0	9.0	0.0	预期性
基础设施用地规模 (公顷)	3.8	3.9	0.1	预期性
户籍人口规模 (人)	11960	12678	718	预期性
人均村庄建设用地 (平方米)	141.0	142.6	2	预期性

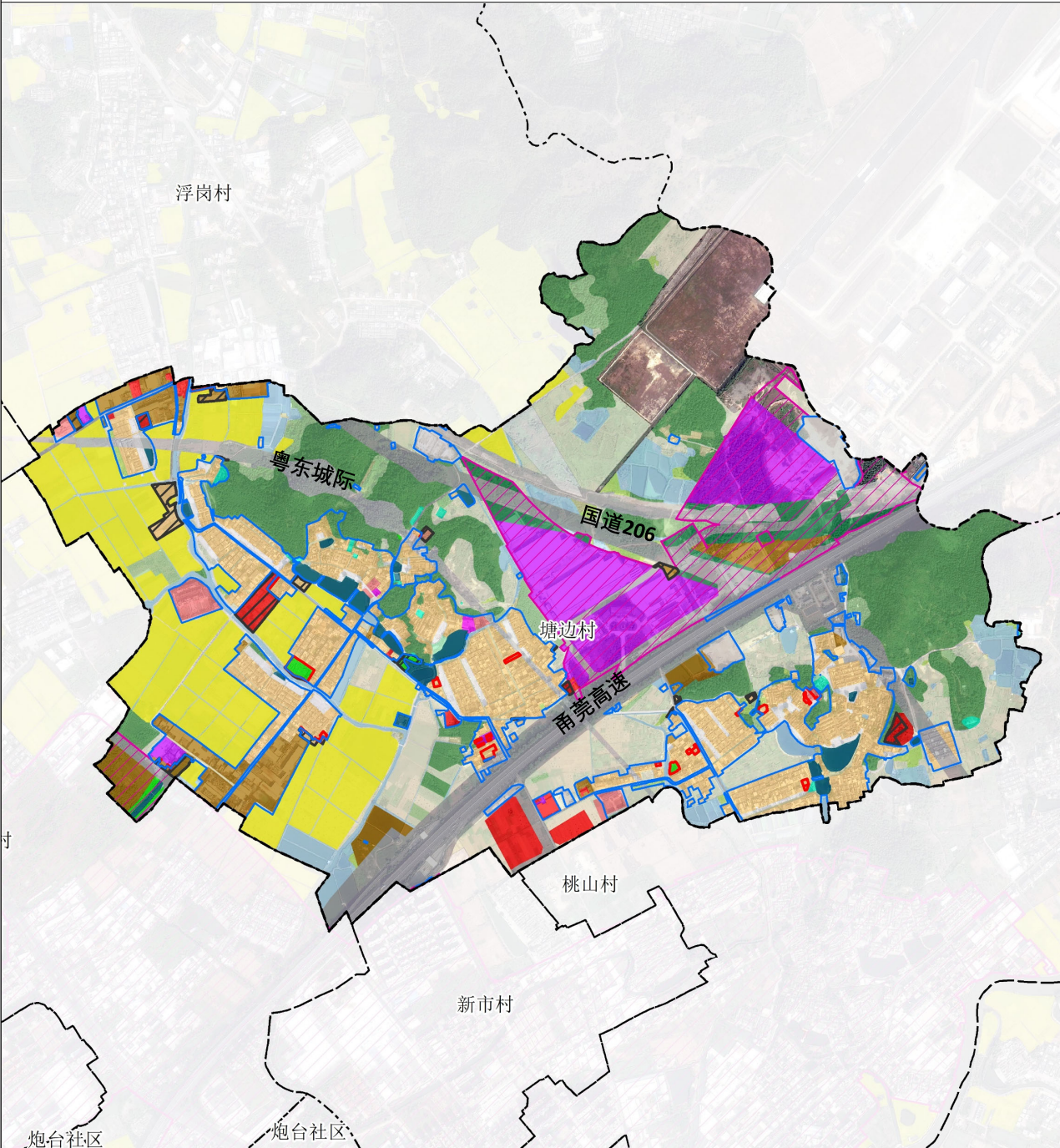
注: 建设过程中需在村域或者区域内进行耕地占补平衡。

村域国土空间用途结构调整表

用地代码	用地分类	用地名称	规划基期年		规划目标年	
			面积 (ha)	比重 (%)	面积 (ha)	比重 (%)
01	06	耕地	107.67	15.69	101.74	14.83
02		园地	52.85	7.70	32.11	4.68
03		林地	300.78	43.84	301.85	43.99
04		草地	7.12	1.04	1.50	0.22
05		湿地	—	—	—	—
06	其中	农业设施建设用地	4.60	0.67	10.75	1.57
		设施农用地	0.98	0.14	—	—
		农村道路	3.61	0.53	—	—
07	其中	居住用地	61.37	8.94	67.84	9.89
		城镇住宅用地	—	—	0.43	0.06
		城镇社区服务设施用地	—	—	—	—
		农村宅基地	61.37	8.94	66.94	9.76
		农村社区服务设施用地	—	—	0.47	0.07
08	其中	公共管理与公共服务用地	9.07	1.32	9.47	1.38
		机关团体用地	1.47	0.21	1.48	0.22
		教育用地	7.60	1.11	7.32	1.07
		体育用地	—	—	0.67	0.10
09	其中	医疗卫生用地	—	—	—	—
		商业服务业用地	5.75	0.84	6.81	0.99
10	其中	工业用地	65.33	9.52	62.11	9.05
		工业用地	64.94	9.46	62.00	9.04
		采矿用地	0.39	0.06	0.10	0.01
11	其中	仓储用地	2.93	0.43	8.51	1.24
		交通运输用地	26.55	3.87	36.51	5.32
12	其中	铁路用地	—	—	3.32	0.48
		公路用地	14.20	2.07	19.76	2.88
		港口码头用地	—	—	—	—
		城镇村道路用地	10.16	1.48	10.69	1.56
		交通场站用地	2.19	0.32	0.96	0.14
		其他交通设施	—	—	1.78	0.26
13	其中	公用设施用地	4.03	0.59	6.24	0.91
		水工建筑用地	0.20	0.03	0.20	0.03
		供水用地	—	—	0.06	0.01
		排水用地	—	—	1.38	0.20
		其他公用设施用地	—	—	4.60	0.67
14	其中	绿地与开敞空间用地	0.35	0.05	3.97	0.58
		广场用地	—	—	—	—
		防护绿地	—	—	1.27	0.19
15	其中	公园绿地	0.35	0.05	2.70	0.39
		特殊用地	2.54	0.37	2.54	0.37
16	其中	留白用地	—	—	0.10	0.02
		陆地水域	25.44	3.71	23.46	3.42
17	其中	沟渠	14.75	2.15	12.67	1.85
		坑塘水面	6.55	0.95	6.13	0.89
		河流水面	1.80	0.26	2.32	0.34
		水库水面	2.34	0.34	2.34	0.34
		其他土地	9.78	1.43	10.65	1.55
23	其中	空闲土地	7.49	1.09	—	—
		裸岩石砾地	2.29	0.33	—	—
总计			686.14	100.00	686.14	100.00

砲台镇塘边村村庄规划(2021-2035年)

村庄规划总图

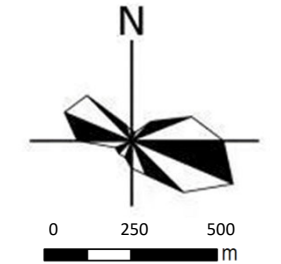


图例

- 耕地
- 社会福利用地
- 科研用地
- 园地
- 商业服务业用地
- 文化用地
- 林地
- 工业用地
- 教育用地
- 草地
- 采矿用地
- 体育用地
- 湿地
- 盐田
- 医疗卫生用地
- 农业设施建设用地
- 仓储用地
- 广场用地
- 城镇住宅用地
- 交通运输用地
- 特殊用地
- 农村宅基地
- 公用设施用地
- 公园绿地
- 商住混合用地
- 陆地水域
- 机关团体用地
- 防护绿地
- 其他土地

- 村界
- 弹性引导区
- 近期新增村庄建设用地
- 村庄建设边界
- 永久基本农田
- 城镇开发边界
- 生态保护红线

风玫瑰及比例尺



规划指标表

指标	规划基期年	规划目标年	变化量	属性
耕地保有量 (公顷)	111.6	111.6	0	约束性
永久基本农田保护面积 (公顷)	56.7	56.7	0	约束性
生态保护红线面积 (公顷)	0	0	0	约束性
村庄建设用地规模 (公顷)	122.4	128.3	6.0	约束性
公共服务设施用地规模 (公顷)	3.7	3.9	0.2	预期性
基础设施用地规模 (公顷)	7.5	7.5	0.0	预期性
户籍人口规模 (人)	11181	11852	671	预期性
人均村庄建设用地 (平方米)	109.5	108.3	-1	预期性

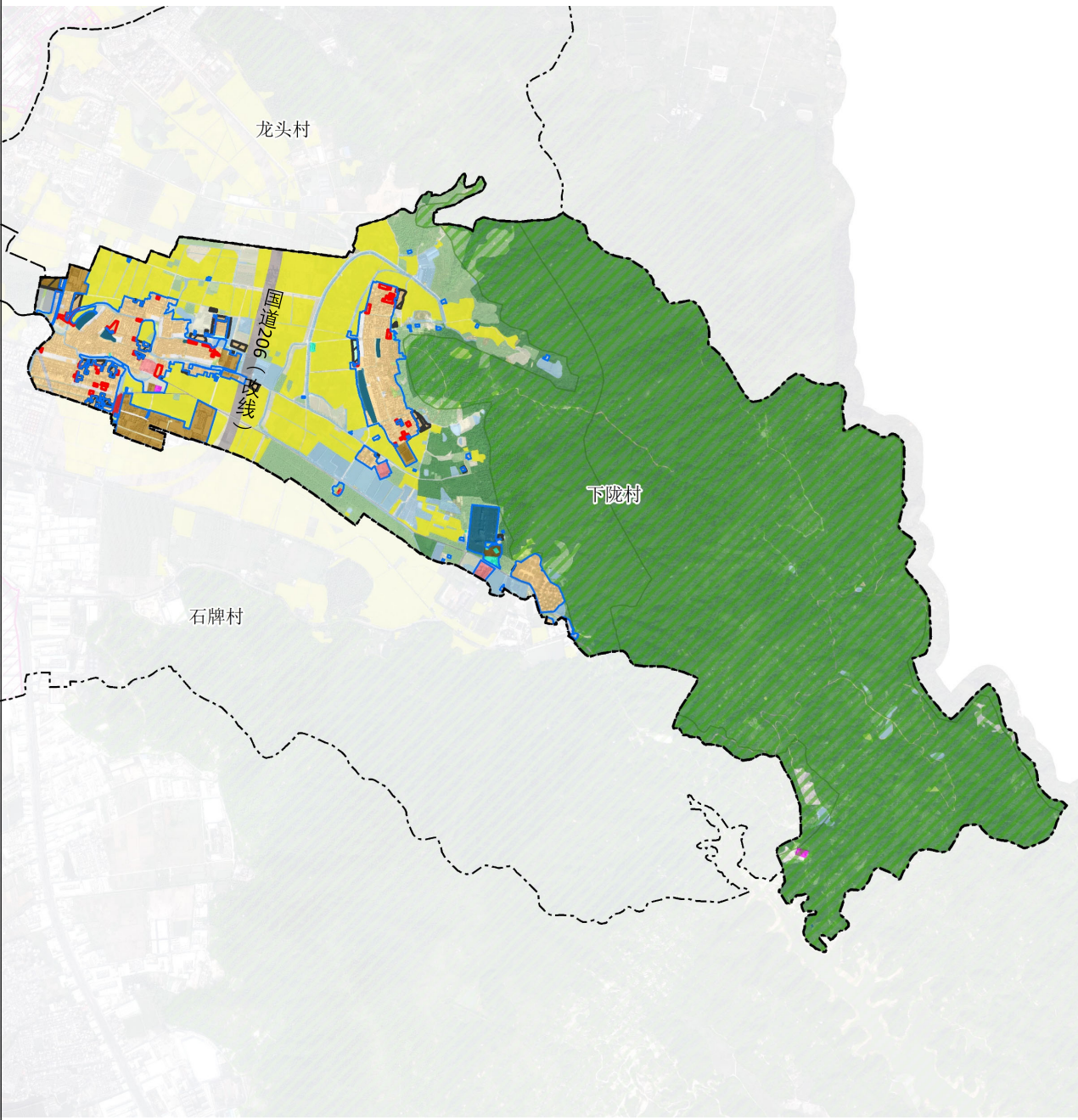
注: 建设过程中需在村域或者区域内进行耕地占补平衡。

村域国土空间用途结构调整表

用地代码	用地分类	用地名称	规划基期年		规划目标年	
			面积 (ha)	比重 (%)	面积 (ha)	比重 (%)
01	耕地	耕地	121.69	26.16	106.61	22.90
02		园地	12.55	2.70	8.39	1.80
03		林地	85.97	18.48	65.87	14.15
04		草地	23.95	5.15	2.71	0.58
05		湿地	—	—	—	—
06	其中	农业设施建设用地	7.39	1.59	3.99	0.86
		设施农用地	1.09	0.23	—	—
		农村道路	6.30	1.36	—	—
07	其中	居住用地	53.98	11.61	54.35	11.67
		城镇住宅用地	—	—	—	—
		城镇社区服务设施用地	—	—	—	—
		农村宅基地	53.98	11.61	53.61	11.51
08	其中	农村社区服务设施用地	—	—	0.74	0.16
		公共管理与公共服务用地	3.67	0.79	3.64	0.78
		机关团体用地	0.26	0.06	0.26	0.06
		教育用地	3.41	0.73	2.92	0.63
		医疗卫生用地	—	—	0.34	0.07
09	其中	社会福利用地	—	—	0.13	0.03
		商业服务业用地	1.97	0.42	7.61	1.63
10	其中	工矿用地	18.85	4.05	19.74	4.24
		工业用地	18.02	3.87	19.74	4.24
		采矿用地	0.83	0.18	0.00	0.00
11	其中	仓储用地	18.33	3.94	29.53	6.34
		交通运输用地	66.60	14.32	106.10	22.79
		铁路用地	—	—	18.25	3.92
		公路用地	30.90	6.64	50.18	10.78
		机场用地	24.54	5.28	26.75	5.75
		港口码头用地	—	—	—	—
		城镇村道路用地	4.91	1.06	5.35	1.15
		交通场站用地	6.25	1.34	5.43	1.17
		其他交通设施	—	—	0.15	0.03
		公用设施用地	7.45	1.60	6.16	1.32
12	其中	排水用地	—	—	0.04	0.01
		供电用地	—	—	0.13	0.03
		其他公用设施用地	—	—	5.99	1.29
		绿地与开敞空间用地	0.20	0.04	8.61	1.85
13	其中	公园绿地	0.20	0.04	1.13	0.24
		防护绿地	—	—	7.28	1.56
		广场用地	—	—	0.21	0.04
14	特殊用地	1.06	0.23	1.15	0.25	
15	其中	留白用地	—	—	3.49	0.75
		陆地水域	34.52	7.42	27.34	5.87
		坑塘水面	24.64	5.30	18.54	3.98
16	其中	沟渠	9.88	2.12	8.80	1.89
		其他土地	7.00	1.50	10.27	2.21
17	其中	空闲土地	7.00	1.50	—	—
		裸岩石砾地	—	—	—	—
23	总计	465.18	100.00	465.57	100.00	

砲台镇下陇村村庄规划(2021-2035年)

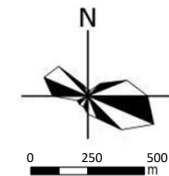
村庄规划总图



图例

- 耕地
- 园地
- 林地
- 草地
- 湿地
- 农业设施建设用地
- 城镇住宅用地
- 农村宅基地
- 商住混合用地
- 机关团体用地
- 社会福利用地
- 商业服务业用地
- 工业用地
- 采矿用地
- 盐田
- 仓储用地
- 交通运输用地
- 公用设施用地
- 防护绿地
- 科研用地
- 文化用地
- 教育用地
- 体育用地
- 医疗卫生用地
- 广场用地
- 特殊用地
- 陆地水域
- 交通运输用地
- 其他土地
- 村界
- 弹性引导区
- 近期新增村庄建设用地
- 村庄建设边界
- 永久基本农田
- 城镇开发边界
- 生态保护红线

风玫瑰及比例尺



规划指标表

指标	规划基期年	规划目标年	变化量	属性
耕地保有量(公顷)	111	111	0	约束性
永久基本农田保护面积(公顷)	96.5	96.5	0	约束性
生态保护红线面积(公顷)	535.2	535.2	0	约束性
村庄建设用地规模(公顷)	68.7	75.5	6.8	约束性
公共服务设施用地规模(公顷)	2.6	2.6	0.0	预期性
基础设施用地规模(公顷)	5.6	5.6	0.1	预期性
户籍人口规模(人)	7915	8390	475	预期性
人均村庄建设用地(平方米)	86.9	90.0	3	预期性

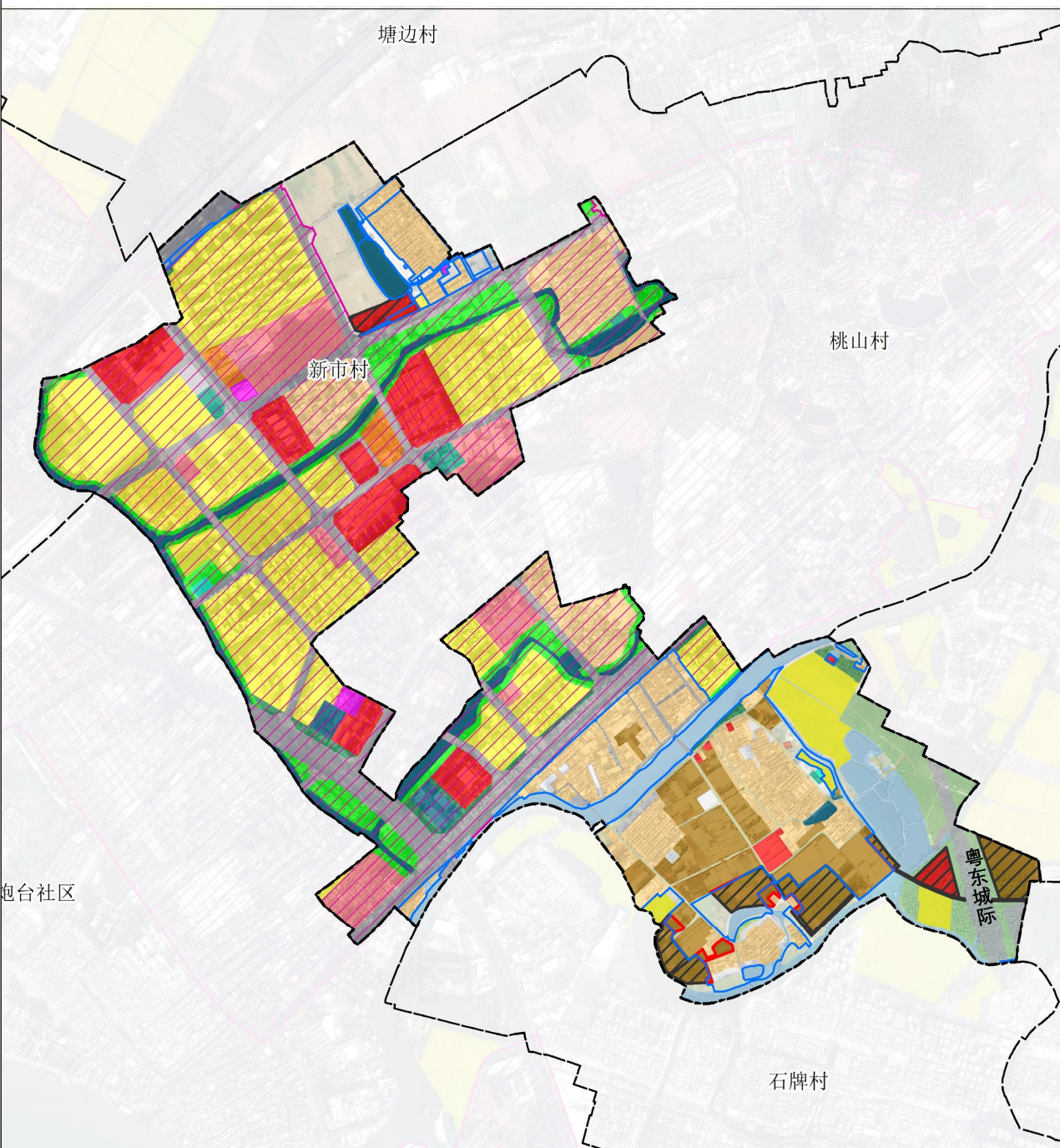
注: 建设过程中需在村域或者区域内进行耕地占补平衡。

村域国土空间用途结构调整表

用地分类		规划基期年		规划目标年	
用地代码	用地名称	面积(ha)	比重(%)	面积(ha)	比重(%)
01	耕地	113.86	13.77	112.60	13.62
02	园地	48.24	5.84	45.37	5.49
03	林地	533.33	64.51	535.47	64.77
04	草地	10.92	1.32	2.70	0.33
05	湿地	---	---	---	---
06	其中	10.14	1.23	6.30	0.76
	农业设施建设用地	1.89	0.23	6.26	0.76
	设施农用地	8.26	1.00	0.04	0.00
07	其中	41.50	5.02	46.86	5.67
	居住用地	---	---	---	---
	城镇住宅用地	---	---	---	---
	农村宅基地	41.50	5.02	46.27	5.60
08	其中	2.56	0.31	2.09	0.25
	公共管理与公共服务用地	0.38	0.05	0.38	0.05
	机关团体用地	2.18	0.26	1.72	0.21
	教科文卫用地	---	---	---	---
	体育用地	---	---	---	---
09	商业服务业用地	0.20	0.02	0.49	0.06
10	其中	12.45	1.51	11.84	1.43
	工矿用地	10.75	1.30	11.43	1.38
	工业用地	1.70	0.21	0.42	0.05
11	采矿用地	---	---	0.03	0.00
12	其中	6.20	0.75	11.57	1.40
	仓储用地	---	---	0.44	0.05
	交通运输用地	3.21	0.39	9.71	1.17
	铁路用地	---	---	---	---
	公路用地	---	---	---	---
	港口码头用地	---	---	---	---
	城镇村道路用地	2.71	0.33	---	---
	交通场站用地	0.28	0.03	1.11	0.13
	其他交通设施	---	---	0.31	0.04
	公用设施用地	5.57	0.67	5.68	0.69
13	其中	---	---	0.05	0.01
	供水用地	---	---	0.04	0.01
	排水用地	---	---	3.28	0.40
	供电用地	---	---	---	---
	消防用地	---	---	---	---
14	其中	---	---	2.30	0.28
	绿地与开敞空间用地	0.18	0.02	0.59	0.07
	公园绿地	0.08	0.01	0.02	0.00
	防护绿地	---	---	---	---
15	广场用地	0.10	0.01	0.57	0.07
16	特殊用地	1.34	0.16	0.65	0.08
17	其中	---	---	0.00	0.00
	留白用地	33.85	4.09	32.83	3.97
	陆地水域	---	---	---	---
	河流水面	---	---	---	---
23	其中	22.43	2.71	21.86	2.64
	坑塘水面	11.42	1.38	10.97	1.33
	沟渠	6.37	0.77	11.64	1.41
	其他土地	3.48	0.42	---	---
	空闲土地	0.69	0.08	---	---
总计	826.71	100.00	826.71	100.00	

砲台镇新市村村庄规划(2021-2035年)

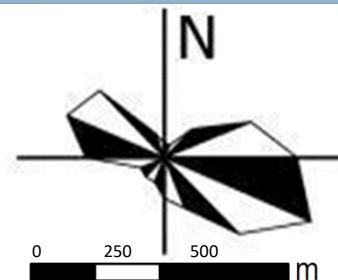
村庄规划总图



图例



风玫瑰及比例尺



规划指标表

指标	规划基期年	规划目标年	变化量	属性
耕地保有量 (公顷)	16.8	16.8	0	约束性
永久基本农田保护面积 (公顷)	4.4	4.4	0	约束性
生态保护红线面积 (公顷)	0	0	0	约束性
村庄建设用地规模 (公顷)	21.4	27.9	6.5	约束性
公共服务设施用地规模 (公顷)	3.7	3.7	0.0	预期性
基础设施用地规模 (公顷)	2.0	2.0	0.0	预期性
户籍人口规模 (人)	6767	7173	406	预期性
人均村庄建设用地 (平方米)	31.6	38.8	7	预期性

注: 建设过程中需在村域或者区域内进行耕地占补平衡。

村域国土空间用途结构调整表

用地代码	用地分类	用地名称	规划基期年		规划目标年	
			面积 (ha)	比重 (%)	面积 (ha)	比重 (%)
01		耕地	19.80	10.32	11.48	5.99
02		园地	10.02	5.22	4.88	2.54
03		林地	0.57	0.30	0.29	0.15
04		草地	2.68	1.40	0.08	0.04
05		湿地	---	---	---	---
06	其中	农业设施建设用地	0.99	0.52	2.13	1.11
		设施农用地	0.14	0.07	1.97	1.03
		农村道路	0.85	0.44	0.16	0.08
07	其中	原住用地	66.21	34.51	70.26	36.62
		城镇住宅用地	15.66	8.16	43.49	22.67
		城镇社区服务设施用地	---	---	0.08	0.04
		农村宅基地	50.54	26.34	26.59	13.86
		农村社区服务设施用地	---	---	0.09	0.05
08	其中	公共管理与公共服务用地	3.65	1.90	12.30	6.41
		机关团体用地	0.74	0.39	0.60	0.31
		文化用地	---	---	1.29	0.67
		教育用地	2.91	1.52	9.33	4.86
		体育用地	---	---	0.86	0.45
09	其中	商业服务用地	8.86	4.62	12.42	6.47
		工业用地	28.80	15.01	14.53	7.57
		采矿用地	28.80	15.01	14.53	7.57
		仓储用地	4.00	2.08	0.00	0.00
		交通运输用地	20.93	10.91	29.61	15.43
12	其中	铁路用地	---	---	2.28	1.19
		公路用地	1.09	0.57	1.25	0.65
		机场用地	---	---	---	---
		港口码头用地	---	---	---	---
		城镇村道路用地	17.68	9.21	24.77	12.91
		交通场站用地	2.16	1.13	0.99	0.51
		其他交通设施	---	---	0.32	0.17
13	其中	公用设施用地	2.01	1.05	8.90	4.64
		水工建筑用地	0.01	0.00	---	---
		供电用地	---	---	0.44	0.23
		排水用地	---	---	0.70	0.36
		广播电视设施用地	---	---	0.03	0.01
14	其中	绿地与开敞空间用地	0.90	0.47	11.11	5.79
		广场用地	---	---	0.00	0.00
		防护绿地	---	---	1.54	0.80
15		公园绿地	0.90	0.47	9.57	4.99
16		留白用地	0.55	0.28	0.19	0.10
17	其中	陆地水域	19.05	9.93	11.06	5.77
		沟渠	8.90	4.64	2.60	1.35
		坑塘水面	5.61	2.92	4.06	2.12
		河流水面	4.55	2.37	4.40	2.29
		水库水面	---	---	---	---
23	其中	其他土地	2.83	1.48	1.43	0.75
		空闲土地	2.83	1.48	---	---
		裸土地	---	---	---	---
		裸岩石砾地	---	---	---	---
总计			191.87	100.00	191.87	100.00