

# 一周动态

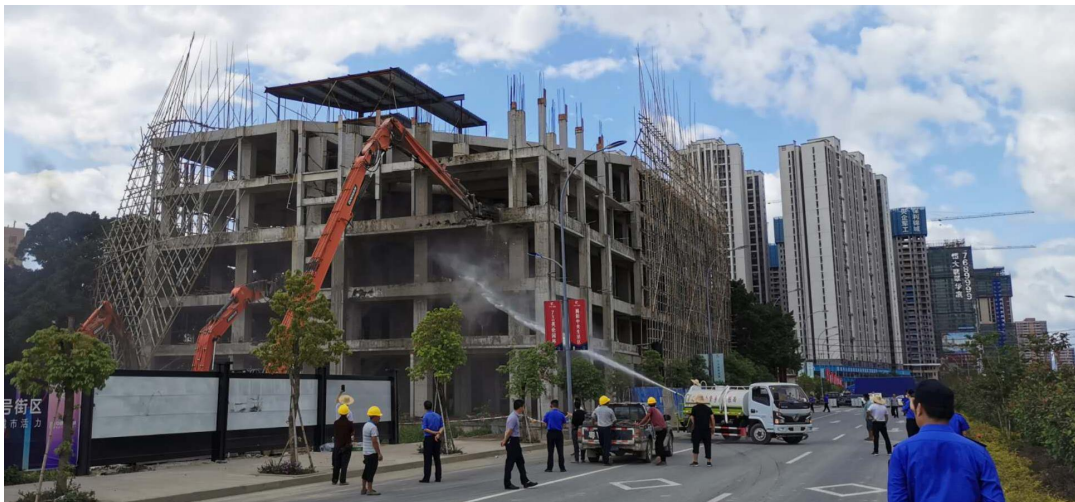
(第3期)

区城管执法局办公室

5月4日至5月10日

上周,我局出动执法力量758人次,共巡查违法建设1269宗,发现偷建抢建20宗,现场采取控停措施20宗;整治违反“门前三包”及市容“六乱”265宗,其中人行道车辆乱停放41宗、乱拉挂31宗;接到各类信访投诉件24件,办理33件。

**一、重拳出击拆典型。**5月8日上午,区城管执法局联合榕东街道办事处对位于仙彭路西陈社区的一宗严重违反《城乡规划法》的违法建筑物依法予以强制拆除。该违法建设占地面积600多平方米,为5层钢筋混凝土结构,总面积3500多平方米,没有土地使用手续、没有规划报建手续,且存在偷建抢建行为,为负面清单中的典型。此次行动共出动执法人员60多人,大型炮机3台,多功能抑尘车1台,场



面震撼。市区两级领导到现场督导，拆违行为在市区范围内形成了强有力的震慑作用，推动查违控违工作向纵深发展。

**二、仙梅片区违法建设查控工作取得阶段成效。**仙梅片区共有在建违法建设 1784 宗，占全区违法建设总数 (2299 宗) 77%，是违法建设“重灾区”。局根据仙梅片区违法建设数量多、分布广、偷建抢建隐蔽的特点，统筹安排，由苏华伟副局长带队，联合街道办事处及有关部门分片分组进行巡查管控。特别针对梅云片区，抽调机动一中队、机动二中队轮番值守，不间断地对每个网格进行巡查管控，发现偷建抢建现场采取强硬措施予以控停，苏华伟副局长多次深夜巡查控停工地。近一个月来，仙梅片区共控停偷建抢建 50 余宗，拆除脚手架 3 宗、提升架 15 宗、电机 8 台，扣留搅拌车等作业车辆 5 辆、钢筋水泥及施工工具一批。目前仙梅片区违法建设基本处于控停中，偷建抢建的势头基本得以遏制。





**三、开展校园周边环境卫生大整治。**随着疫情进一步得到控制，中小学大部分年级将在5月11日复课。为了营造良好的校园周边环境，我局部署各中队对辖区各中小学校园周边市容环境进行一次专项整治，并要求龙马公司配合整治行动加强对校园周边区域的清扫清洗，确保校园周边环境整洁有序。



**四、打击泥头车等运输车辆路面污染行为。**根据近期路面巡查情况，发现市区部分主要路段存在路面受污染现象。我局要求各中队要根据举报和巡查情况，追踪溯源，查找遗撒车辆，车辆服务工地，要求所有建筑工地进出车辆都要设置凹池清洗轮胎后方可上路，同时做好货物掩盖，防止遗撒和轮胎污染路面。



**五、规范沿街店面装修工作。**为规范市区沿街店面装修行为，我局机动中队加强对沿街店面装修指导。一是要求装修店面要安全施工，特别是店铺外立面装修应设施安全警戒设施；二是要求规范店面招牌设置，不能高于二楼飘窗下沿位置且要与周边高度一致；三是要求装修垃圾要及时装袋清运，不能乱堆放在人行道。



---

报：区委区政府、市城管执法局，伟勤、郭翔、俊礼同志。

抄：各股（室）、中队、数字中心、辖属单位，班子成员。

拟稿：倪隆锐

核稿：林勇东（共印40份）