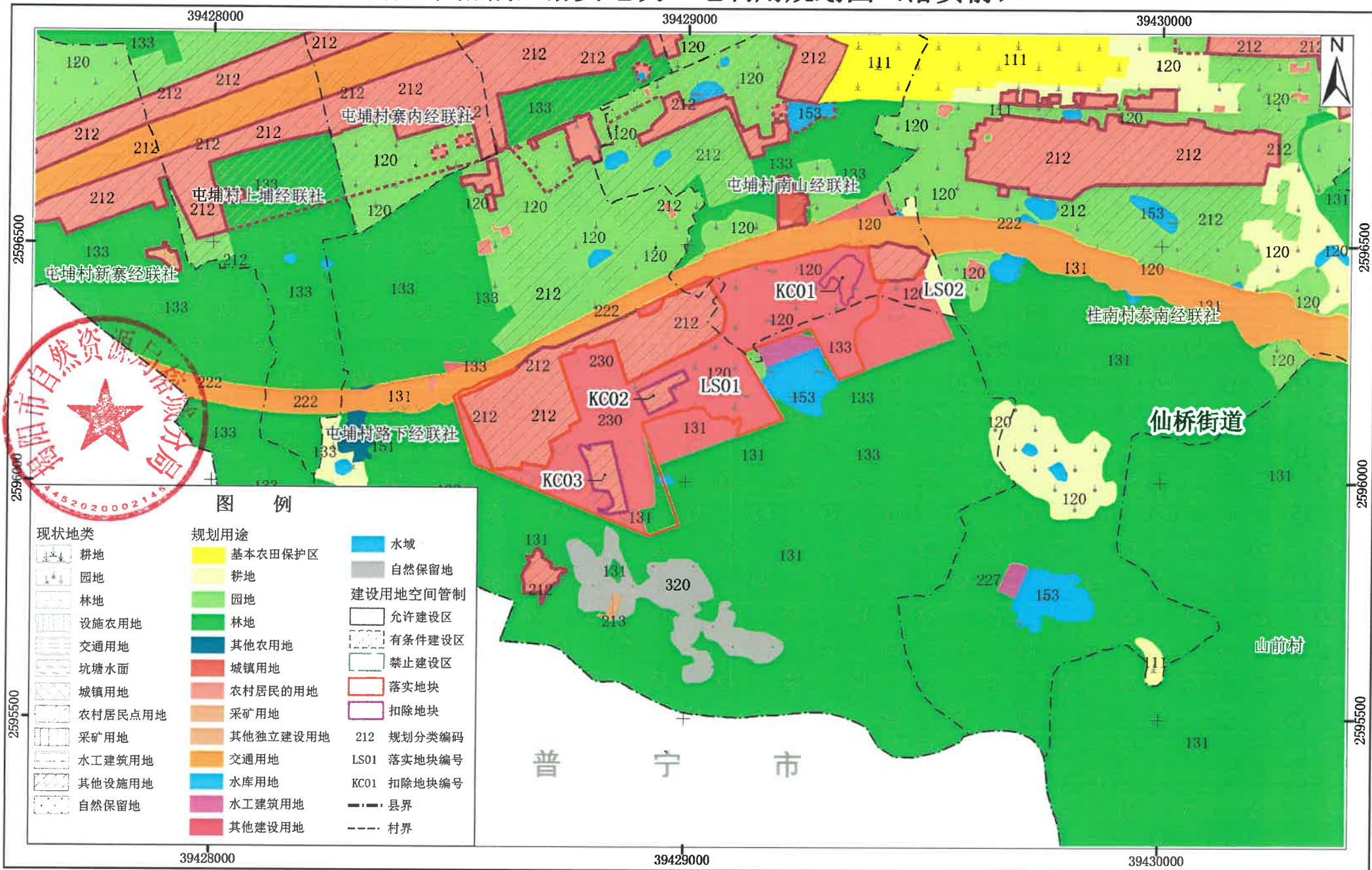


# 揭阳市榕城区落实地块土地利用规划图（落实前）



**图例**

<b>现状地类</b>	<b>规划用途</b>	<b>水域</b>
耕地	基本农田保护区	自然保留地
园地	耕地	<b>建设用地空间管制</b>
林地	园地	允许建设区
设施农用地	林地	有条件建设区
交通用地	其他农用地	禁止建设区
坑塘水面	城镇用地	落实地块
城镇用地	农村居民的用地	扣除地块
农村居民点用地	采矿用地	212 规划分类编码
采矿用地	其他独立建设用地区	LS01 落实地块编号
水工建筑用地	交通用地	KC01 扣除地块编号
其他设施用地	水库用地	--- 县界
自然保留地	水工建筑用地	- - - 村界
	其他建设用地区	

2000国家大地坐标系  
1985国家高程基准

1: 10000

揭阳市自然资源局榕城分局  
2020年11月