



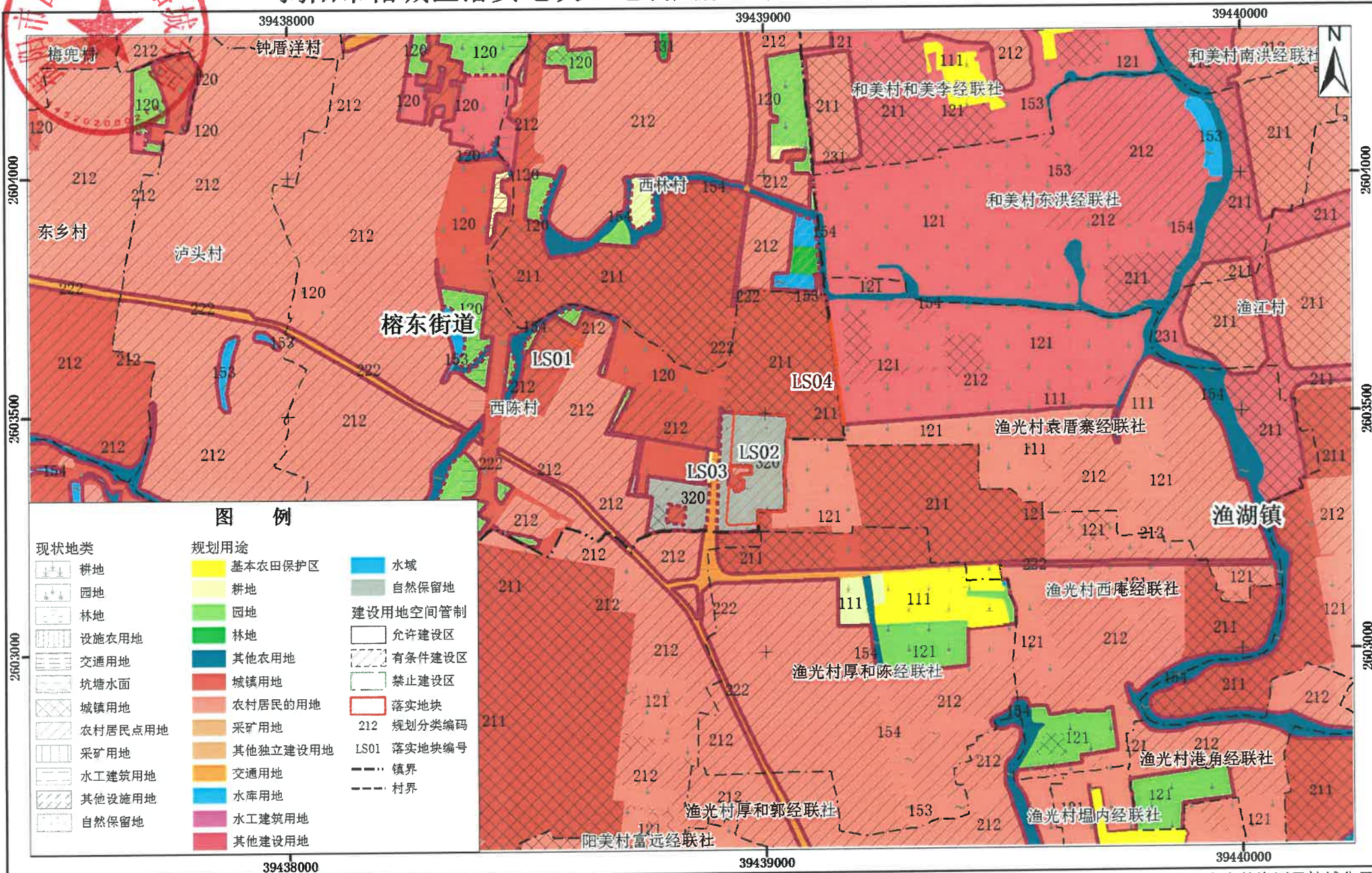
揭阳市榕城区土地利用总体规划土地利用主要调控指标对比表

单位：公顷

行政区		建设用地总规模	城乡建设用地规模	城镇工矿用地规模	
榕城区	东升街道	使用前	660.2	561.9	333.6
		使用后	660.3278	563.9213	335.6213
	榕东街道	使用前	812.6	733	348.5
		使用后	815.0143	735.4143	350.8985
	仙桥街道	使用前	2026.1	1720.6	467.6
		使用后	2026.2982	1720.7982	467.7982
	梅云街道	使用前	1073.1	943.2	463.5
		使用后	1073.5596	943.6596	463.9596
	渔湖镇	使用前	875.4	608.7	278.6
		使用后	875.4	608.7645	278.6645
	榕城区	使用前	11021.9	9165.5	4297.7
		使用后	11025.0999	9170.6579	4302.8421



揭阳市榕城区落实地块土地利用规划图（落实前）（局部一）



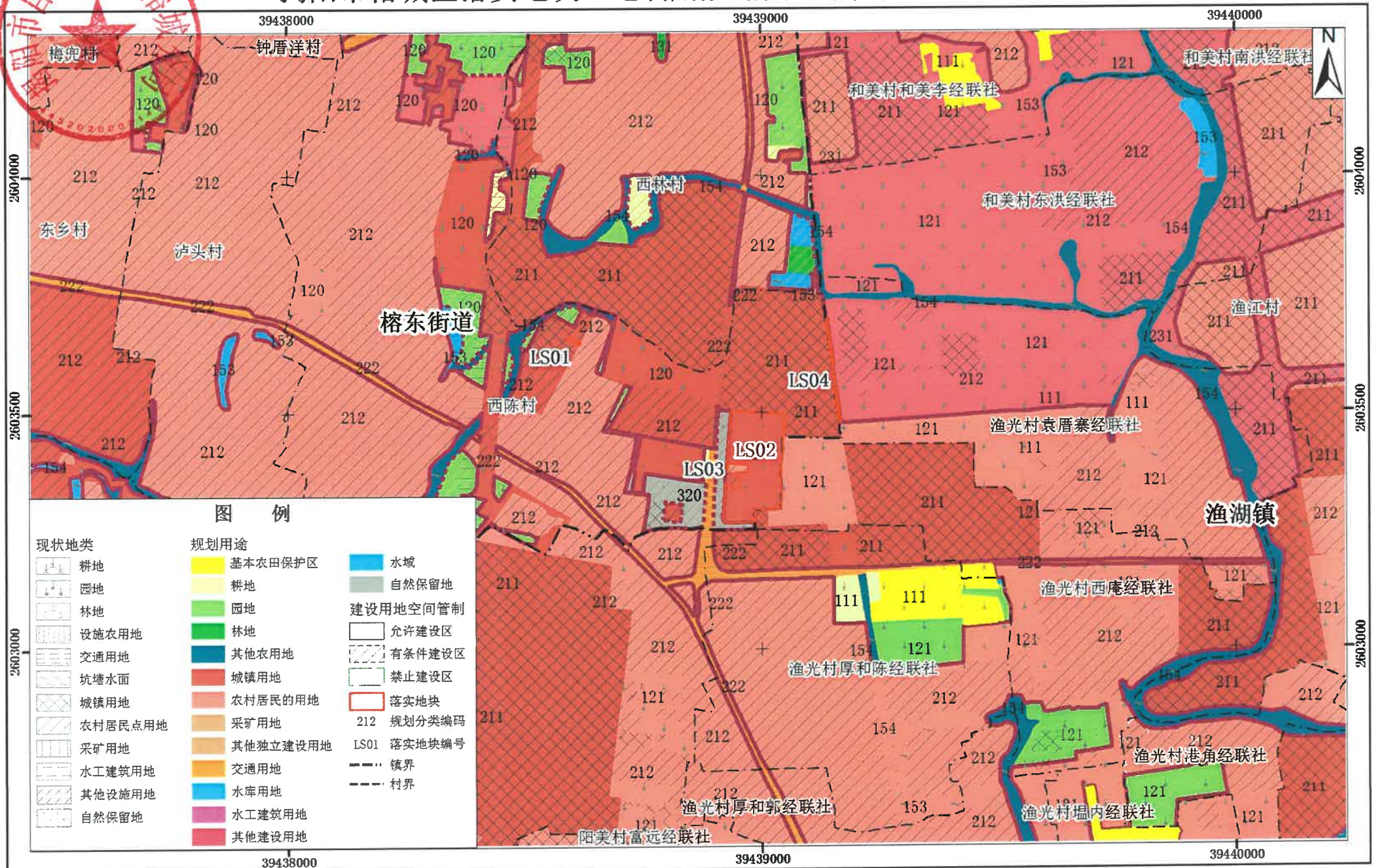
图例

现状地类	规划用途	水域
耕地	基本农田保护区	自然保留地
园地	耕地	建设用地空间管制
林地	园地	允许建设区
设施农用地	林地	有条件建设区
交通用地	其他农用地	禁止建设区
坑塘水面	城镇用地	落实地块
城镇用地	农村居民的用地	212 规划分类编码
农村居民点用地	采用地	LS01 落实地块编号
采用地	其他独立建设用地图形	镇界
水工建筑用地	交通用地	村界
其他设施用地	水库用地	
自然保留地	水工建筑用地	
	其他建设用地图形	

2000国家大地坐标系
1985国家高程基准

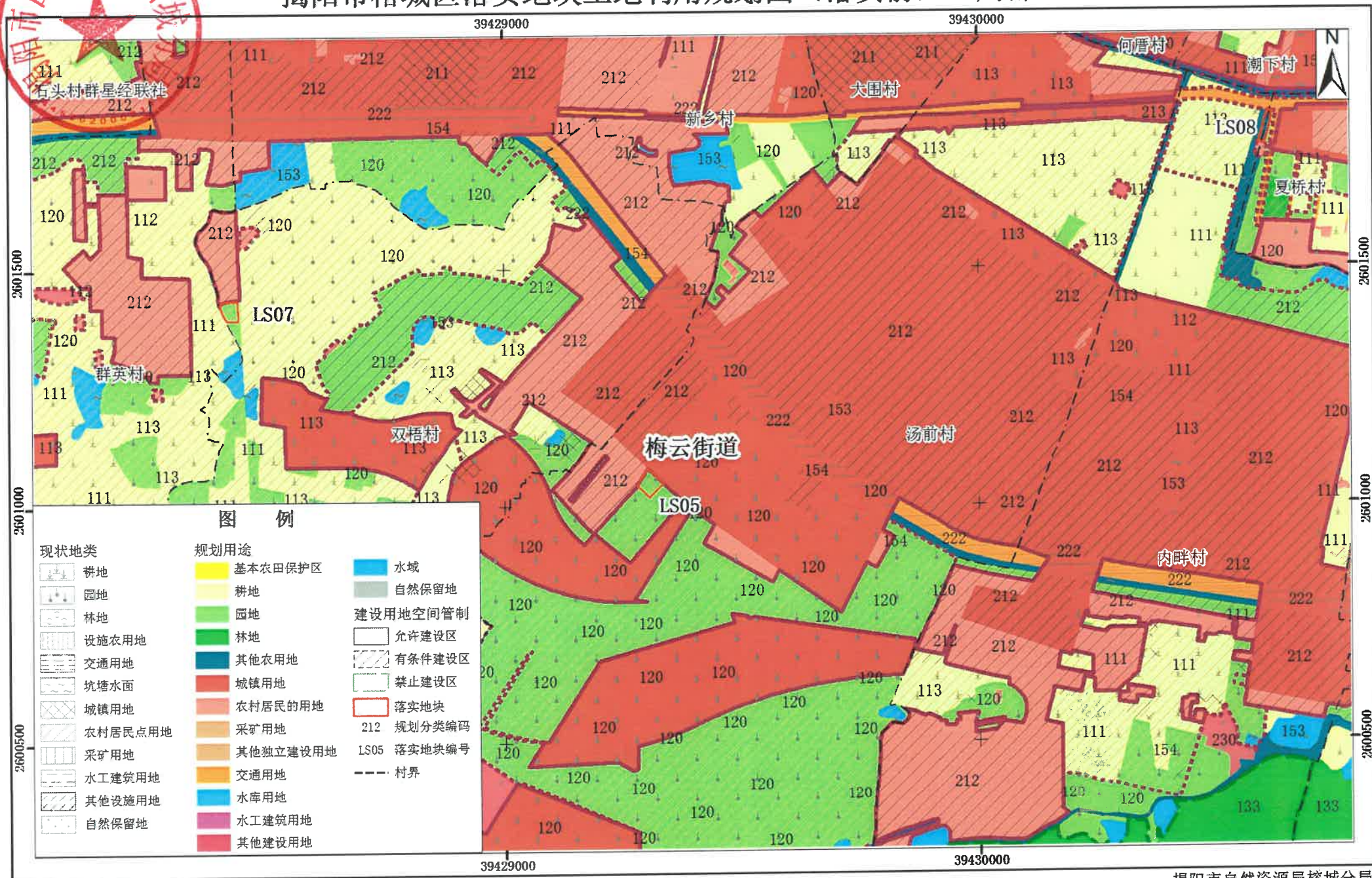
1: 10000

揭阳市榕城区落实地块土地利用规划图（落实后）（局部一）





揭阳市榕城区落实地块土地利用规划图（落实前）（局部二）

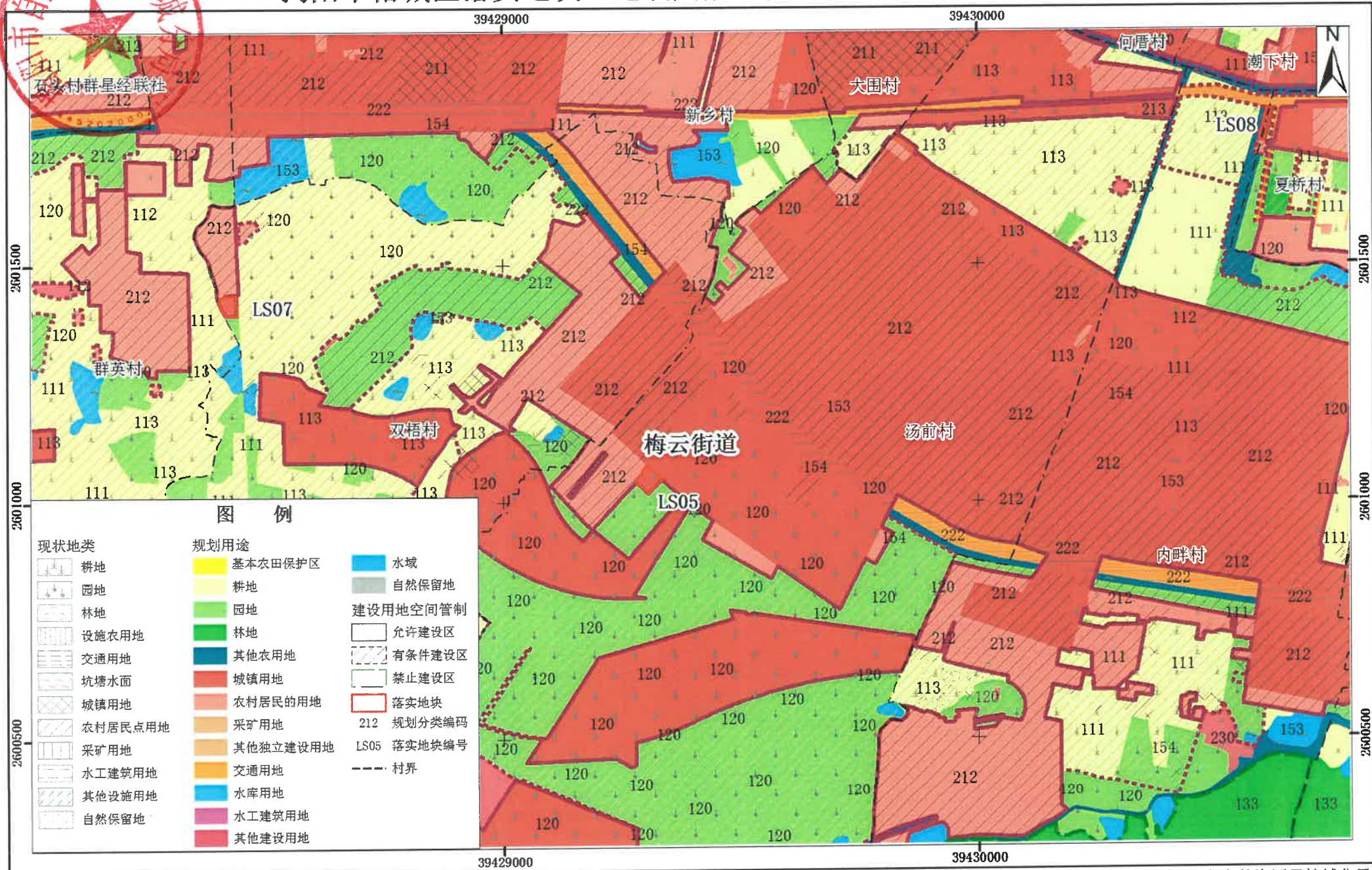


图例

- | | | |
|---------|---------|-----------------|
| 耕地 | 基本农田保护区 | 水域 |
| 园地 | 园地 | 自然保留地 |
| 林地 | 林地 | 建设用地空间管制 |
| 设施农用地 | 其他农用地 | 允许建设区 |
| 交通过地 | 城镇用地 | 有条件建设区 |
| 坑塘水面 | 农村居民的用地 | 禁止建设区 |
| 城镇用地 | 采矿用地 | 落实地块 |
| 农村居民点用地 | 其他独立建设用 | 212 规划分类编码 |
| 采矿用地 | 交通过地 | LS05 落实地块编号 |
| 水工建筑用地 | 水工建筑用地 | 村界 |
| 其他设施用地 | 其他建设用 | |
| 自然保留地 | | |



揭阳市榕城区落实地块土地利用规划图（落实后）（局部二）



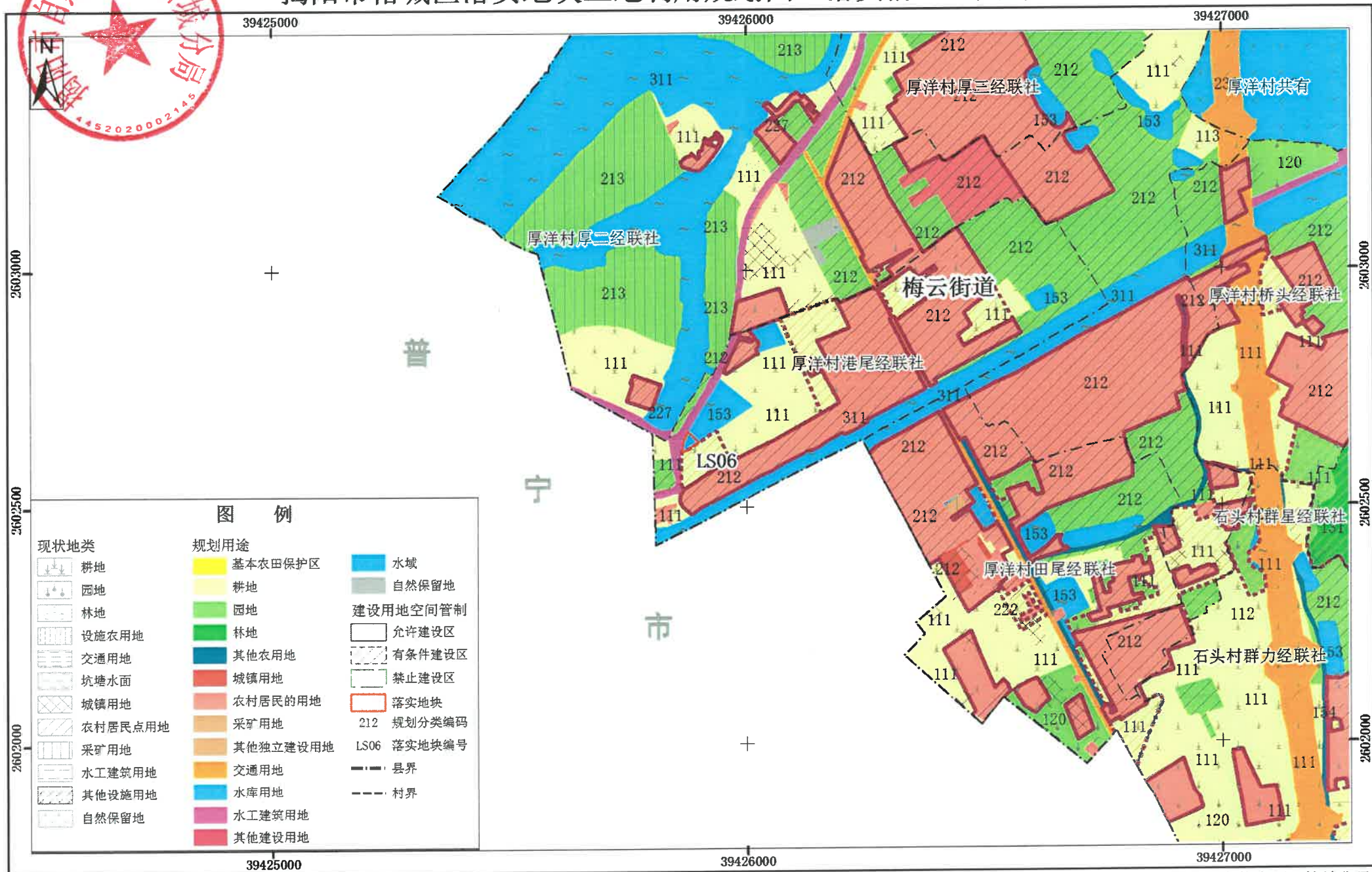
2000国家大地坐标系
1985国家高程基准

1: 10000

揭阳市自然资源局榕城分局
2020年11月



揭阳市榕城区落实地块土地利用规划图（落实前）（局部三）



2000国家大地坐标系
1985国家高程基准

1: 10000

揭阳市自然资源局榕城分局
2020年11月

揭阳市榕城区落实地块土地利用规划图（落实后）（局部三）

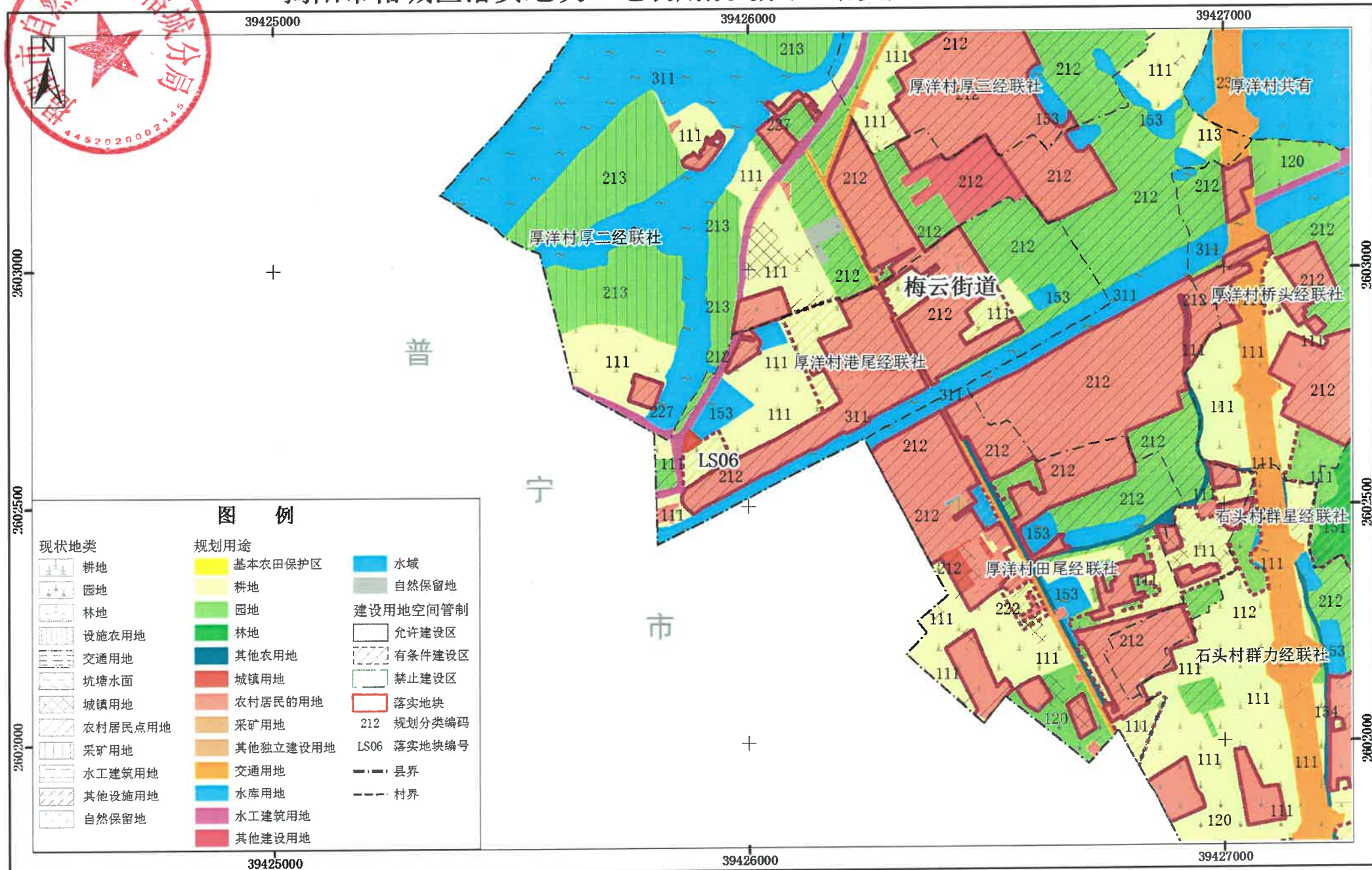


图 例	
现状地类	规划用途
耕地	基本农田保护区
园地	耕地
林地	园地
设施农用地	林地
交通用地	其他农用地
坑塘水面	城镇用地
城镇用地	农村居民的用地
农村居民点用地	采矿用地
采矿用地	其他独立建设用地
水工建筑用地	交通用地
其他设施用地	水库用地
自然保留地	水工建筑用地
	其他建设用地
	水域
	自然保留地
	建设用地空间管制
	允许建设区
	有条件建设区
	禁止建设区
	落实地块
	212 规划分类编码
	LS06 落实地块编号
	县界
	村界

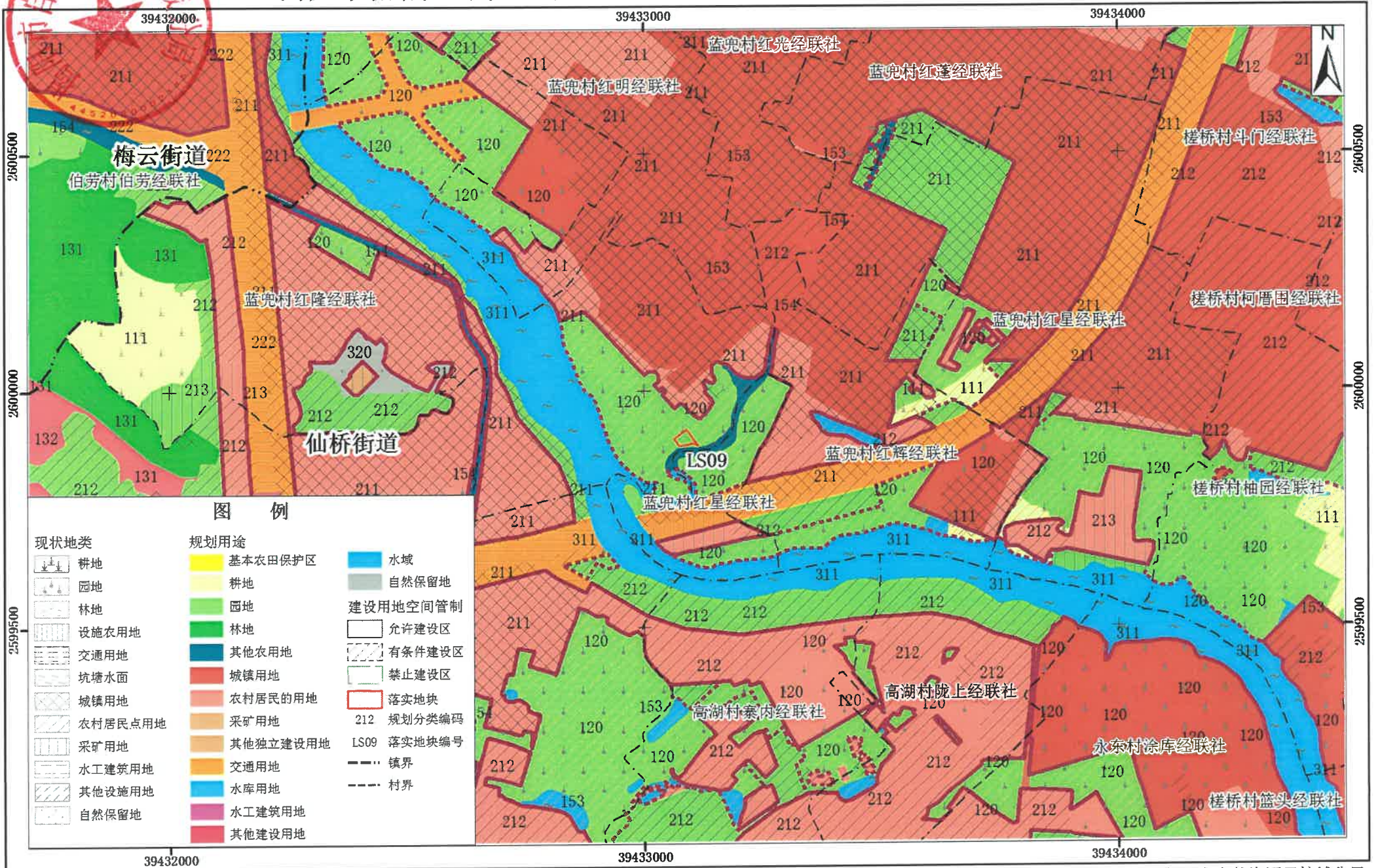
2000国家大地坐标系
1985国家高程基准

1: 10000

揭阳市自然资源局榕城分局
2020年11月



揭阳市榕城区落实地块土地利用规划图（落实前）（局部四）



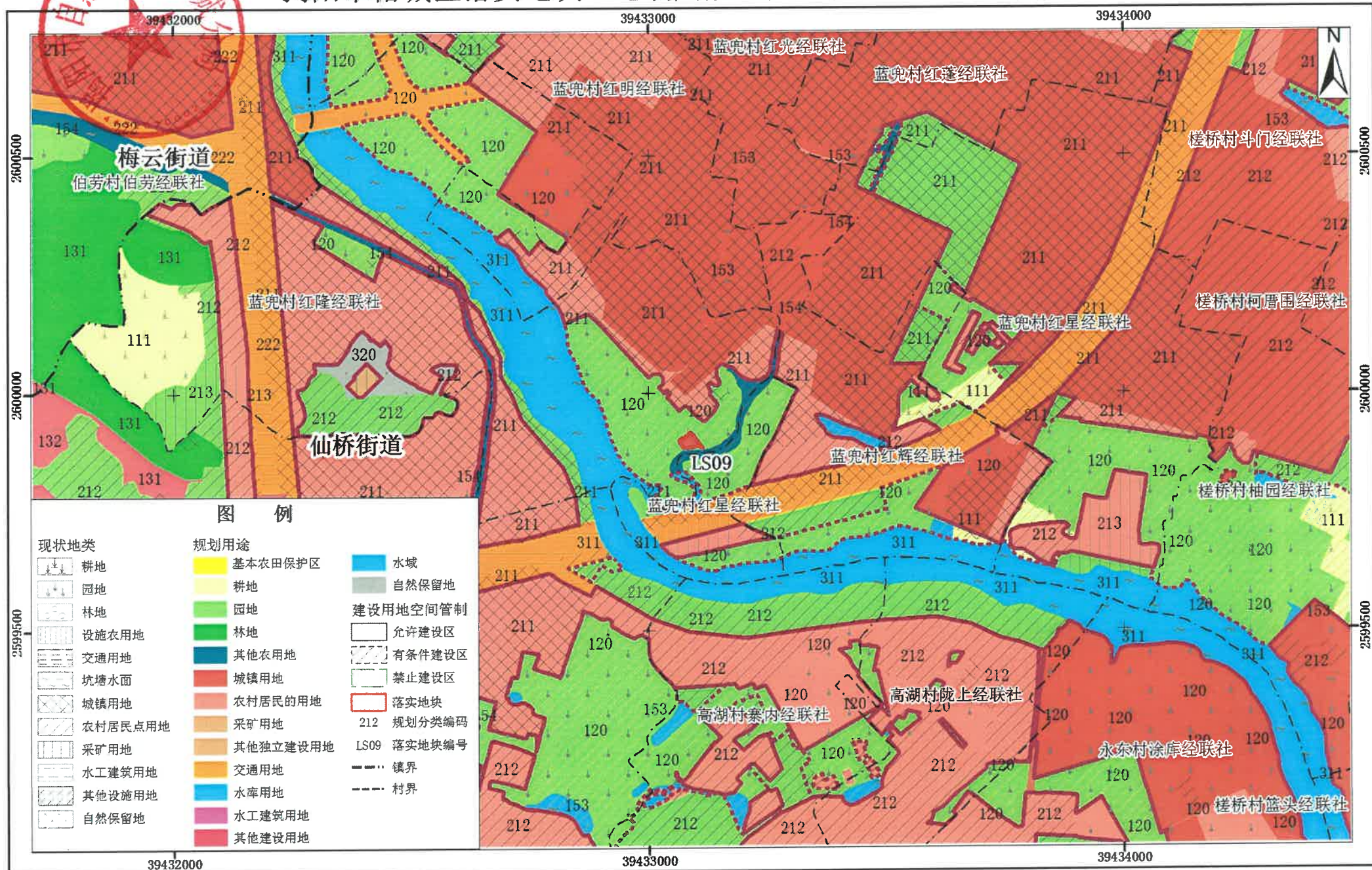
2000国家大地坐标系
1985国家高程基准

1: 10000

揭阳市自然资源局榕城分局
2020年11月

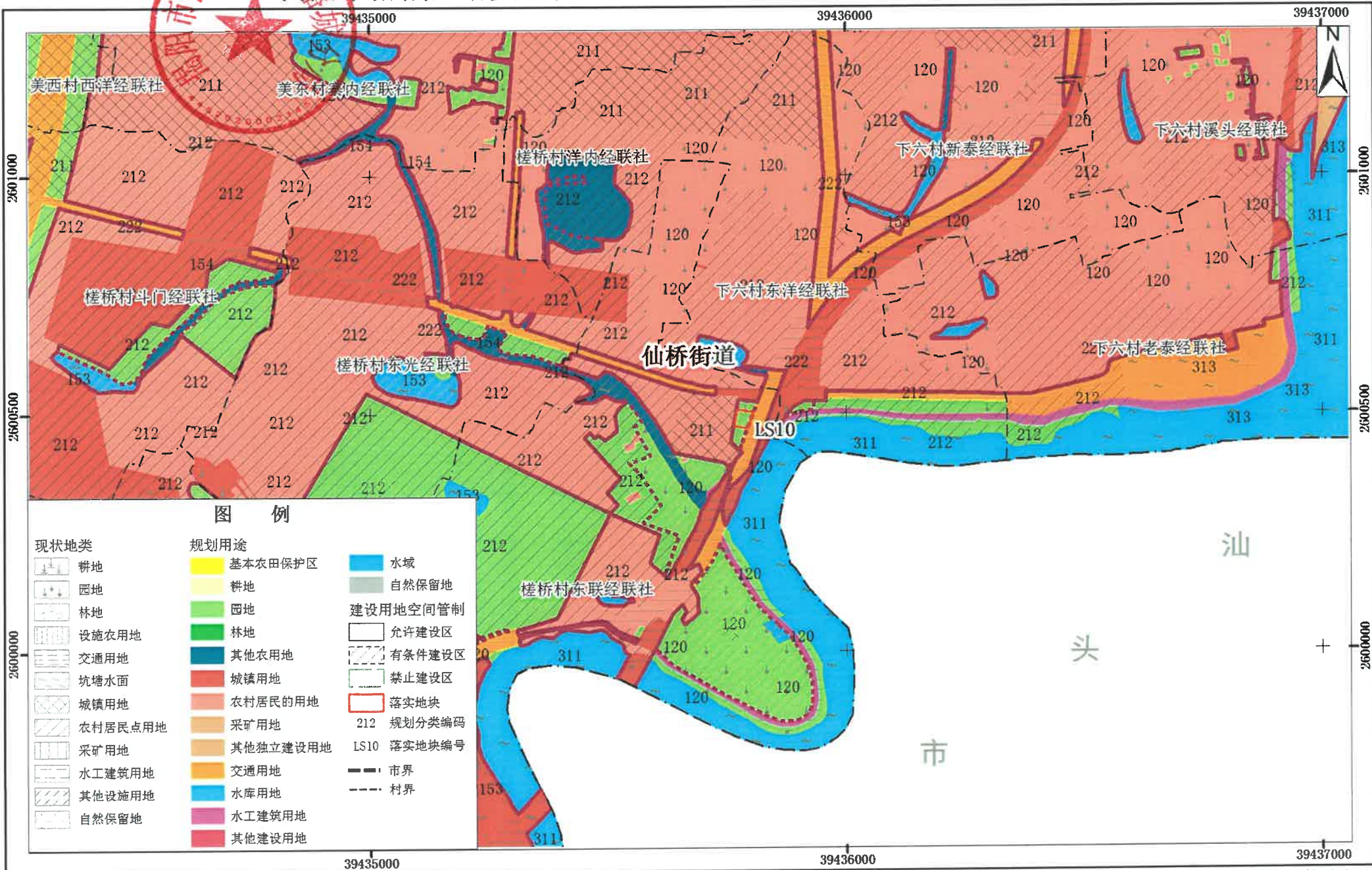


揭阳市榕城区落实地块土地利用规划图（落实后）（局部四）



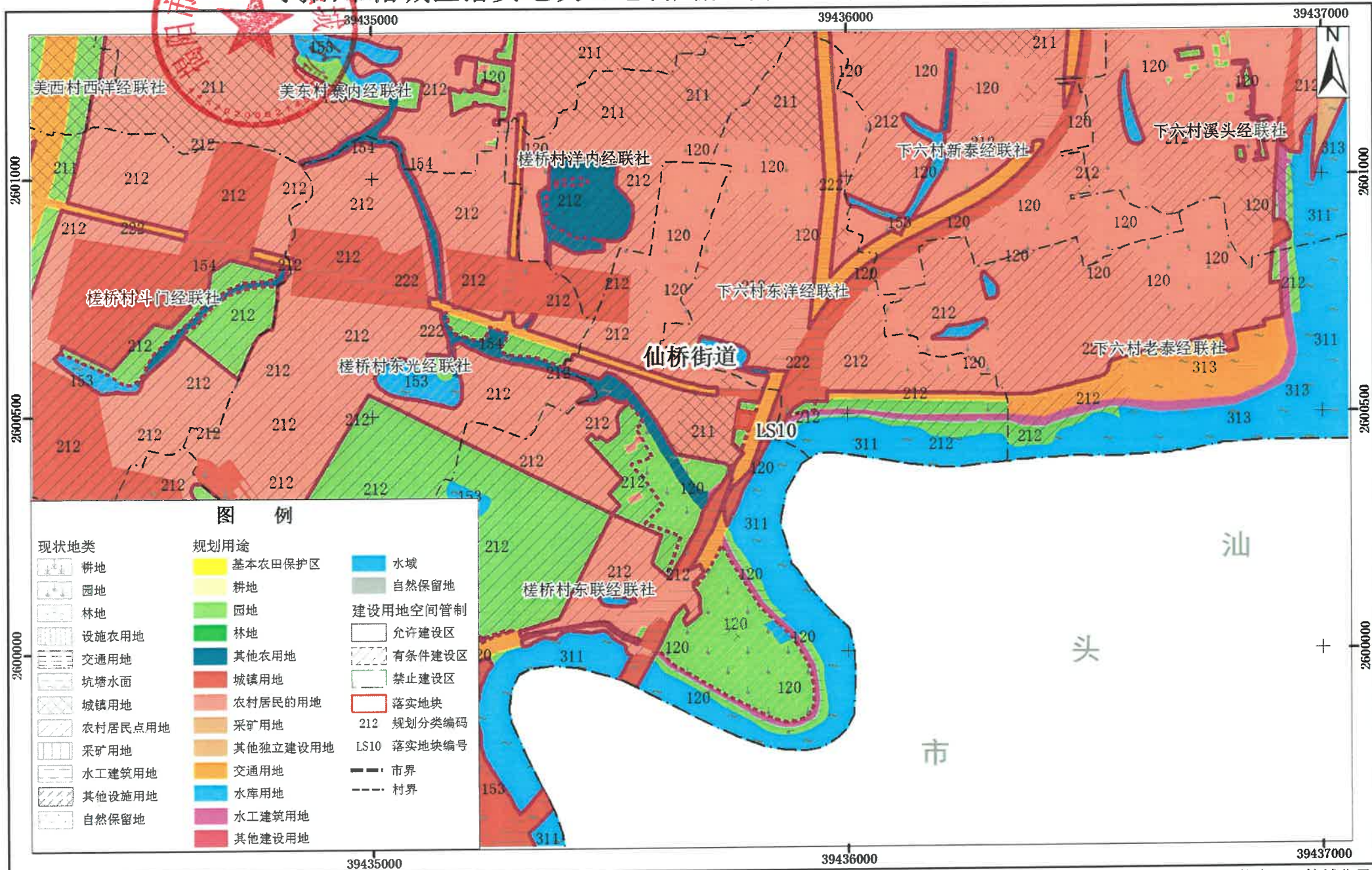


揭阳市榕城区落实地块土地利用规划图（落实前）（局部五）





揭阳市榕城区落实地块土地利用规划图（落实后）（局部五）



图例

现状地类		规划用途		建设用地空间管制	
	耕地		基本农田保护区		水域
	园地		耕地		自然保留地
	林地		园地		允许建设区
	设施农用地		林地		有条件建设区
	交通用地		其他农用地		禁止建设区
	坑塘水面		城镇用地		落实地块
	城镇用地		农村居民的用地		212 规划分类编码
	农村居民点用地		采矿用地		LS10 落实地块编号
	采矿用地		其他独立建设用地		--- 市界
	水工建筑用地		交通用地		--- 村界
	其他设施用地		水库用地		
	自然保留地		水工建筑用地		
			其他建设用		

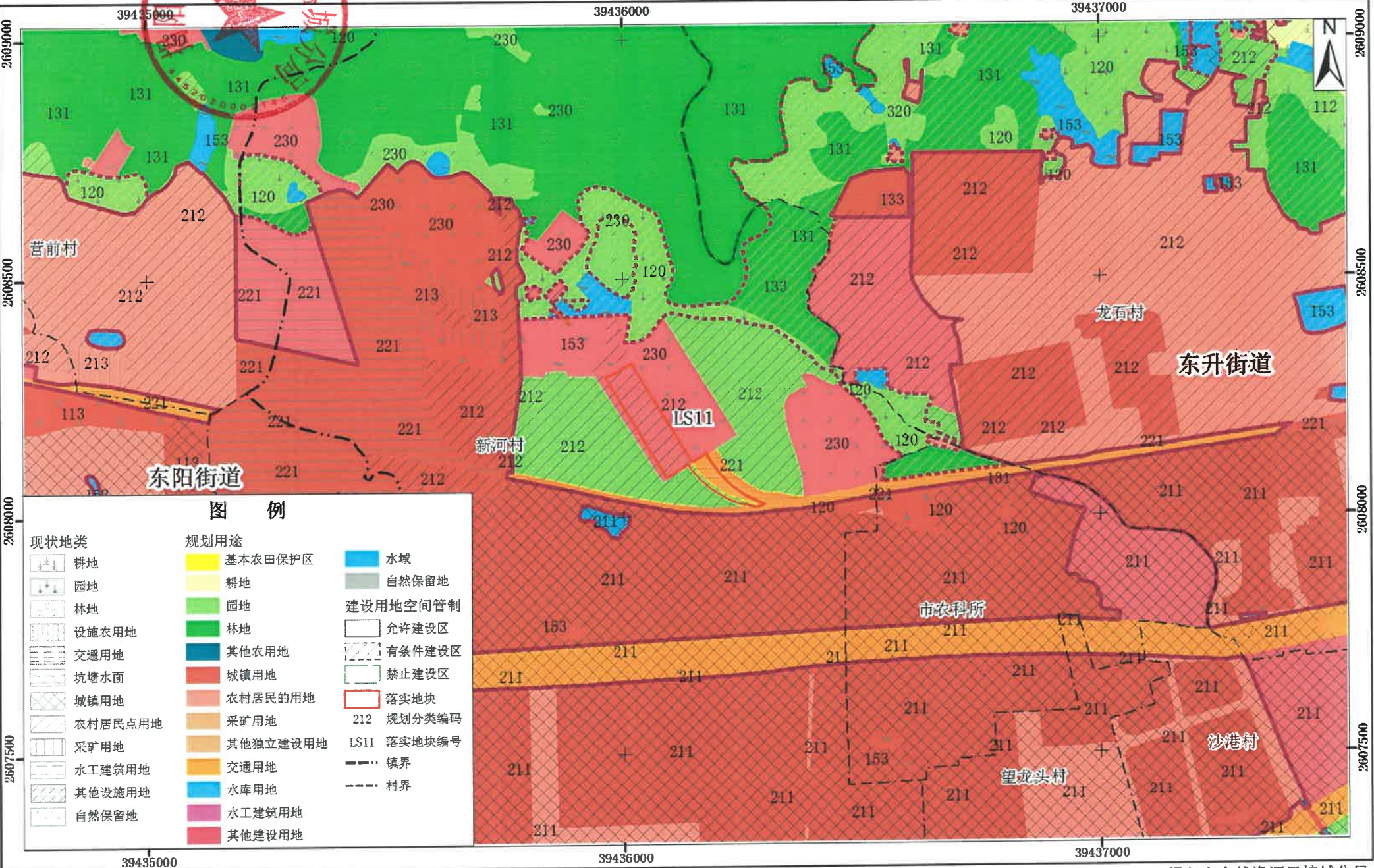
2000国家大地坐标系
1985国家高程基准

1: 10000

揭阳市自然资源局榕城分局
2020年11月



揭阳市榕城区落实地块土地利用规划图（落实前）（局部六）



图例

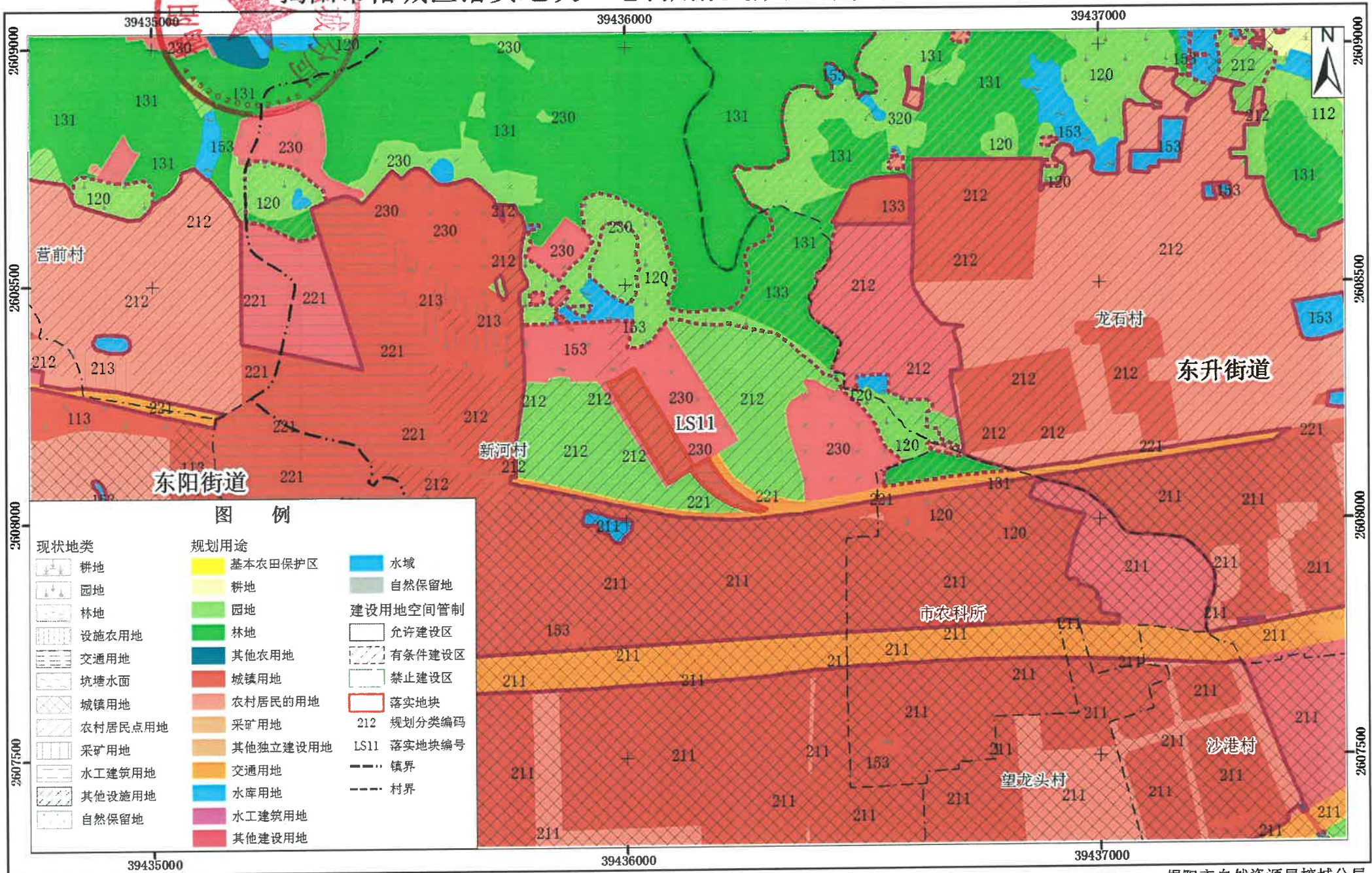
现状地类	规划用途	建设用地空间管制
耕地	基本农田保护区	允许建设区
园地	耕地	有条件建设区
林地	园地	禁止建设区
设施农用地	林地	落实地块
交通用地	其他农用地	212 规划分类编码
坑塘水面	城镇用地	LS11 落实地块编号
城镇用地	农村居民的用地	镇界
农村居民点用地	采矿用地	村界
采矿用地	其他独立建设用	
水工建筑用地	交通用地	
其他设施用地	水库用地	
自然保留地	水工建筑用地	
	其他建设用	

2000国家大地坐标系
1985国家高程基准

1: 10000



揭阳市榕城区落实地块土地利用规划图（落实后）（局部六）



图例

- | 现状地类 | | 规划用途 | | 建设用地空间管制 | |
|------|---------|------|---------|----------|-------------|
| | 耕地 | | 基本农田保护区 | | 水域 |
| | 园地 | | 耕地 | | 自然保留地 |
| | 林地 | | 园地 | | 允许建设区 |
| | 设施农用地 | | 林地 | | 有条件建设区 |
| | 交通用地 | | 其他农用地 | | 禁止建设区 |
| | 坑塘水面 | | 城镇用地 | | 落实地块 |
| | 城镇用地 | | 农村居民的用地 | | 212 规划分类编码 |
| | 农村居民点用地 | | 采矿用地 | | LS11 落实地块编号 |
| | 采矿用地 | | 其他独立建设用 | | --- 镇界 |
| | 水工建筑用地 | | 交通用地 | | --- 村界 |
| | 其他设施用地 | | 水库用地 | | |
| | 自然保留地 | | 水工建筑用地 | | |
| | | | 其他建设用 | | |

2000国家大地坐标系
1985国家高程基准

1: 10000