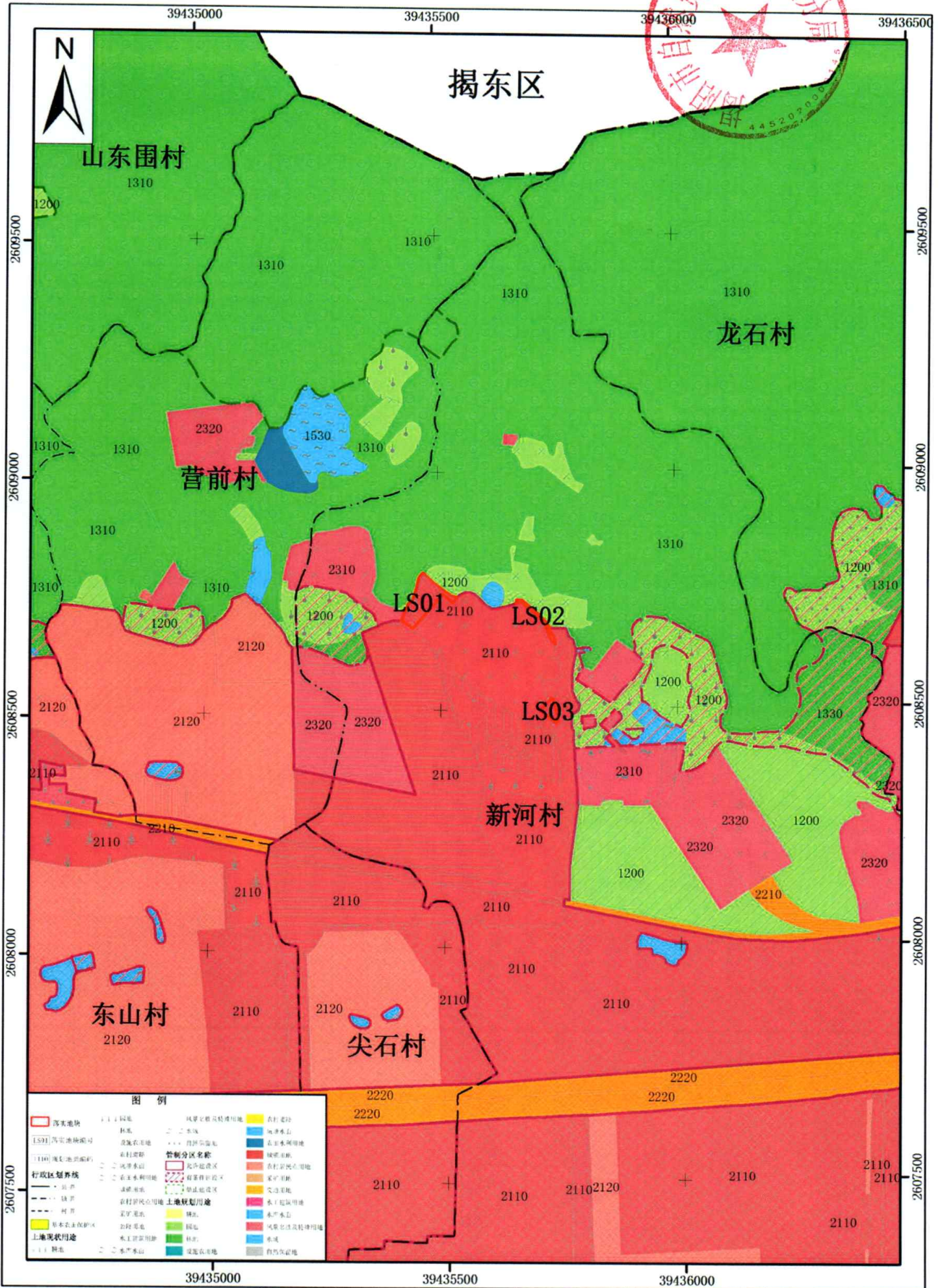


榕城区东升街道落实地块土地利用规划图（落实后）（LS01-LS03）



图例

落实地块	111 园地	风景史籍及特殊用地	步行道
LS01 落实地块编号	林地	水域	风景名胜
1110 规划地类编号	设施农用地	水利设施	风景名胜
行政区域界线	农村道路	管制分区名称	风景名胜
现状用地	村庄建设用地	允许建设区	风景名胜
现状用地	村庄建设用地	有条件建设区	风景名胜
现状用地	村庄建设用地	禁止建设区	风景名胜
现状用地	村庄建设用地	土地规划用途	风景名胜
现状用地	村庄建设用地	耕地	风景名胜
现状用地	村庄建设用地	园地	风景名胜
现状用地	村庄建设用地	林地	风景名胜
现状用地	村庄建设用地	水域	风景名胜
现状用地	村庄建设用地	风景名胜及特殊用地	风景名胜
现状用地	村庄建设用地	风景名胜及特殊用地	风景名胜
现状用地	村庄建设用地	风景名胜及特殊用地	风景名胜
现状用地	村庄建设用地	风景名胜及特殊用地	风景名胜

2000国家大地坐标系
1985国家高程基准

1:10,000

揭阳市自然资源局榕城分局 制图
二〇二一年四月